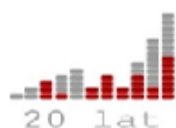




Anna Wyszconi



ROCKhouse

Specyfikacja urządzeń oświetleniowych

Zapewnia Promotor koncertu:

Lp.	Nazwa/Typ	Ilość
1	Martin Mac Quantum Profile - Mode Extended	6
2	Robe Robin 600 Led Wash - Mode 1	4
3	Robe Robin 600 Led Wash - Mode 2	4
4	Showtec Sunstrip Active DMX - Mode 10 chan	4
5	Hazer - MDG, Uniqua, HazeBase	2
6	Generic Fan	2
7	Generic PC 1 kW	2
8	LDR Canto 1200 MSD/MSR	1
9	LEE Colour Filter: 206, 223, 249, 279 - Canto; 201 - PC	set
10	Generic Dimmer Channel	2
11	GrandMA2 Light	1
12	Alu Truss 10 - 12 m	2
13	Genie Tower 6,5 m	4
14	Alu Pipe 2 m	1
15	Lina 15 mb + 2 bloczki	1
16	Kabel UTP pomiędzy FOH i sceną	1

Przywozi Zespół:

Lp.	Nazwa/Typ	Ilość
1	Lampa (element scenografii) - Bulb	1
2	Neon Flex RGB	20 mb
3	LED Drop RGB	50 m2

Proszę o jednego lub dwóch techników oświetleniowych do pomocy przy montażu i demontażu w/w urządzeń.

Powyższa lista sprzętu oraz projekty stanowią załącznik do umowy z zespołem Anny Wyszconi.

Wszystkie urządzenia powinny być w 100% sprawne z jednolitymi rodzajami GOBO.

Na scenie przygotuj proszę dwa punkty 230V oraz 1 x Dimmer Channel. Znajdziesz je na projekcie.

Hazer-y muszą być na tyle wydajne aby mogły zapewnić gęsty dym na całej scenie. Akceptujemy tylko oryginalne płyny do maszyn.

Nie dopuszczam takiej możliwości aby Follow Spot umieszczony był na tym samym poziomie co publiczność!!!

FOLLOW SPOT MUSI STAĆ NA PODEŚCIE (min. 1m wysokości) w bezpośrednim sąsiedztwie konsoli oświetleniowej.

Wszelkich informacji na temat montażu LED Drop udzieli Tomasz Łysiak +48 692 088 906.

LD:

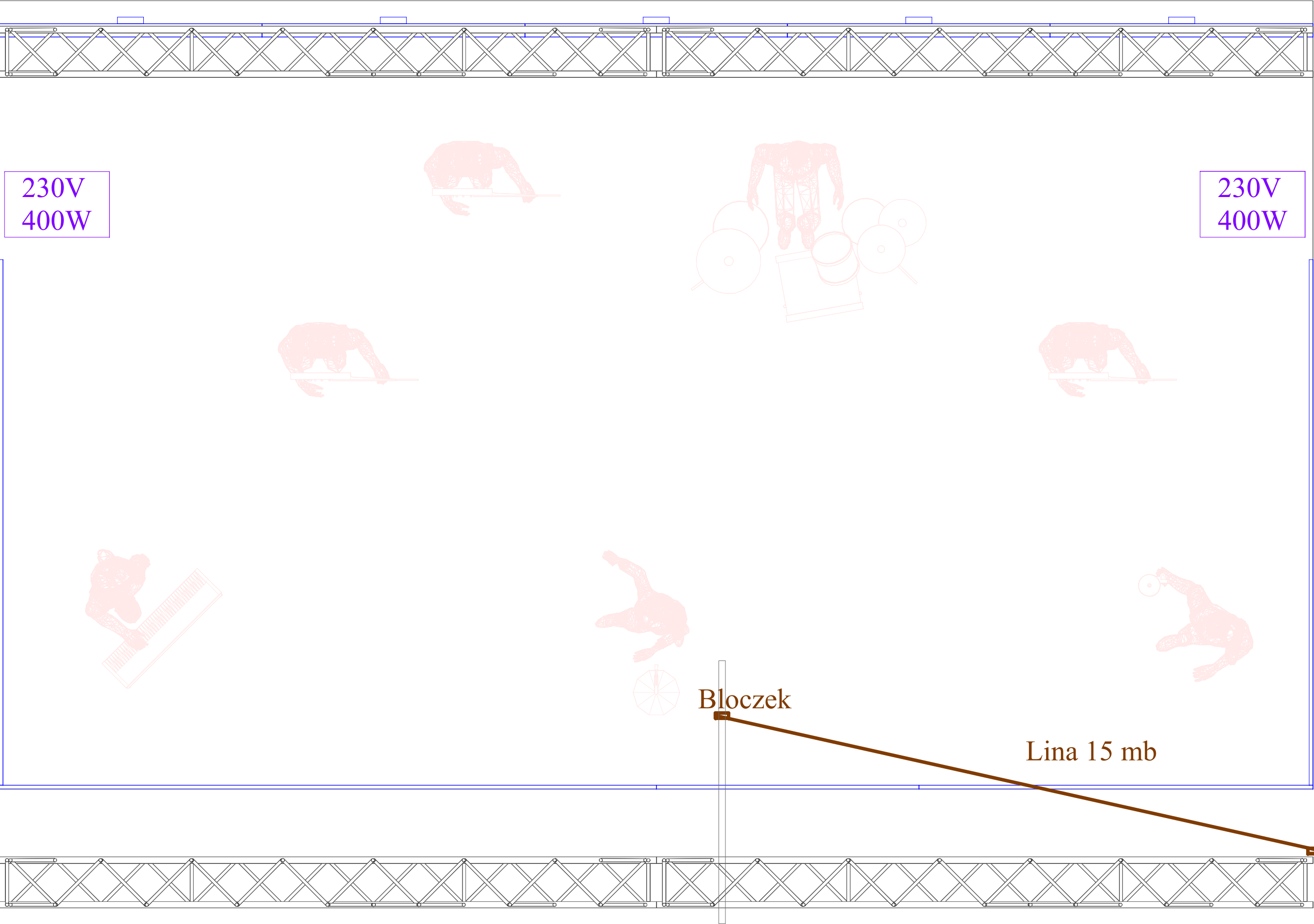
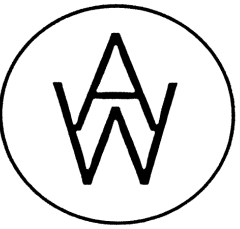
Grzegorz Jolo Barszczewski

+48 731 580 131; +46 737 051 856

jolo@ofcourse.com.pl

Wszystkie materiały zawarte w tym dokumencie są własnością LD oraz ROCK HOUSE ENTERTAINMENT.

Rozpowszechnianie tego dokumentu bez zezwolenia jest zabronione.



230V  
400W

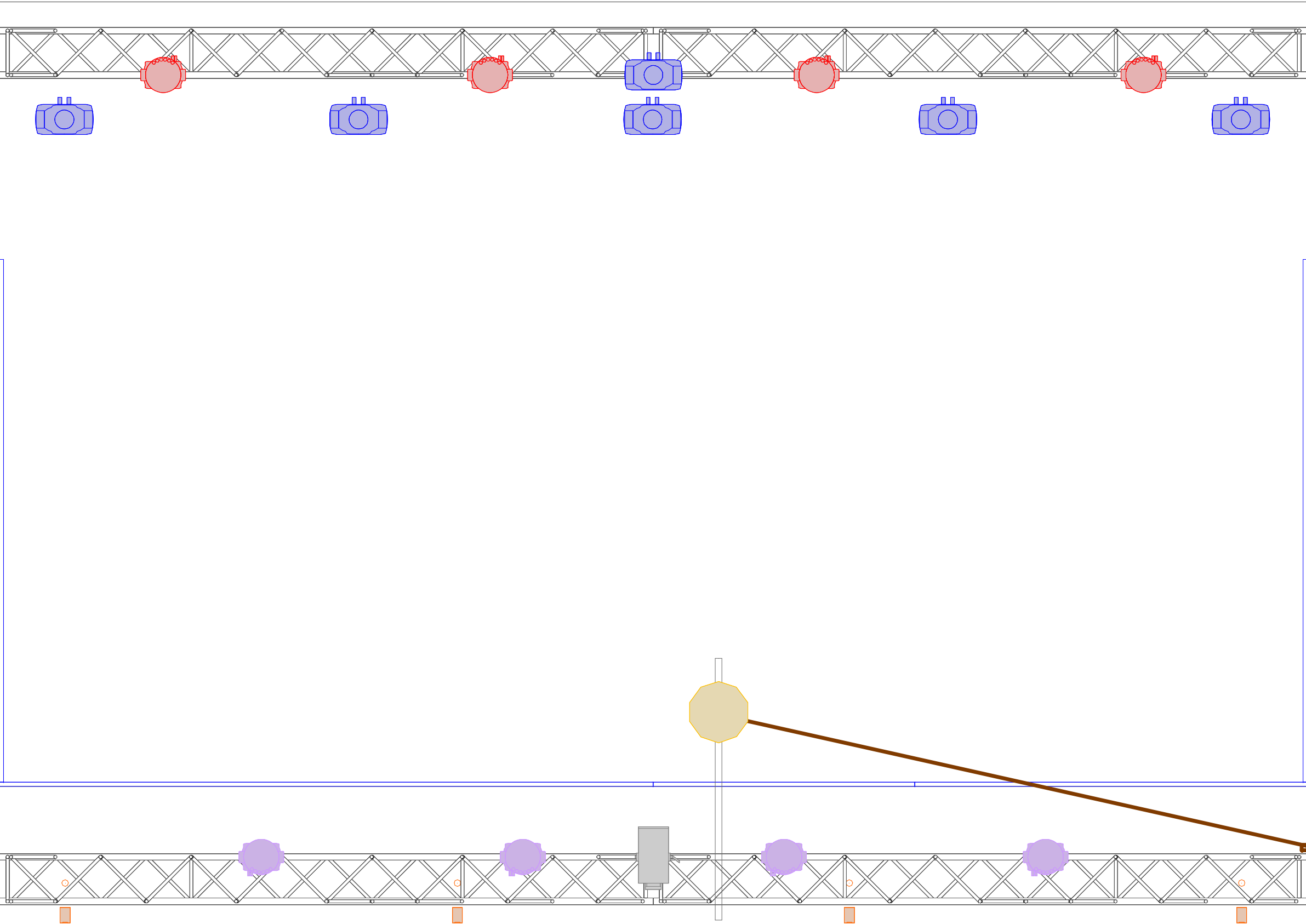
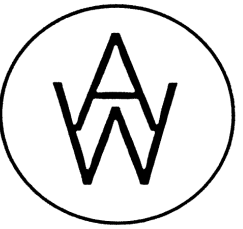
230V  
400W

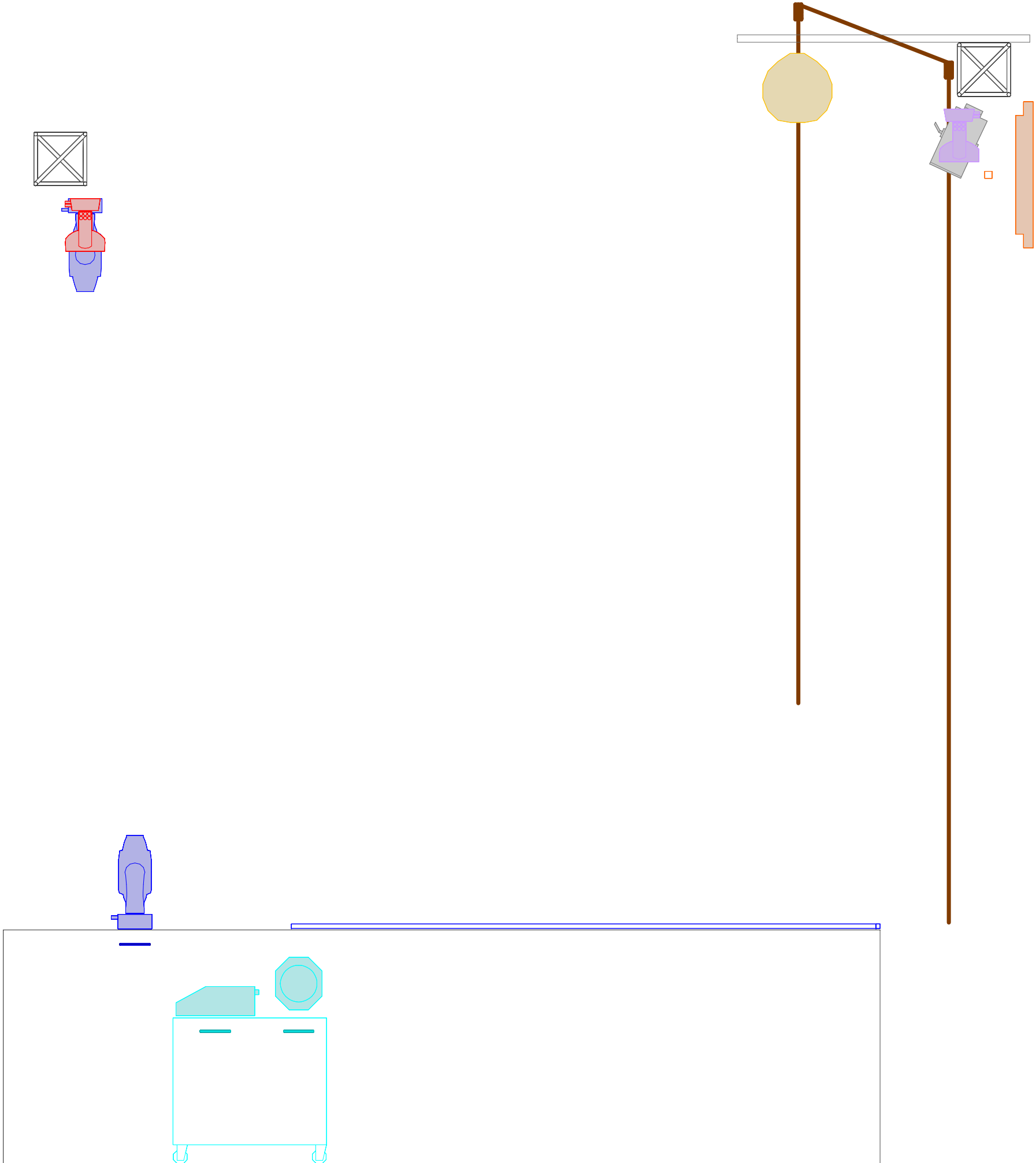
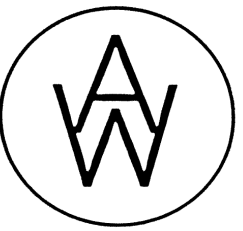
1 x Dimmer  
Channel

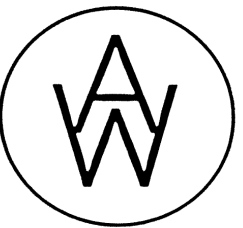
Bloczek

Lina 15 mb

Bloczek



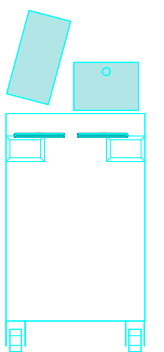
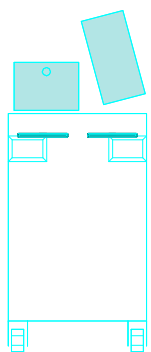
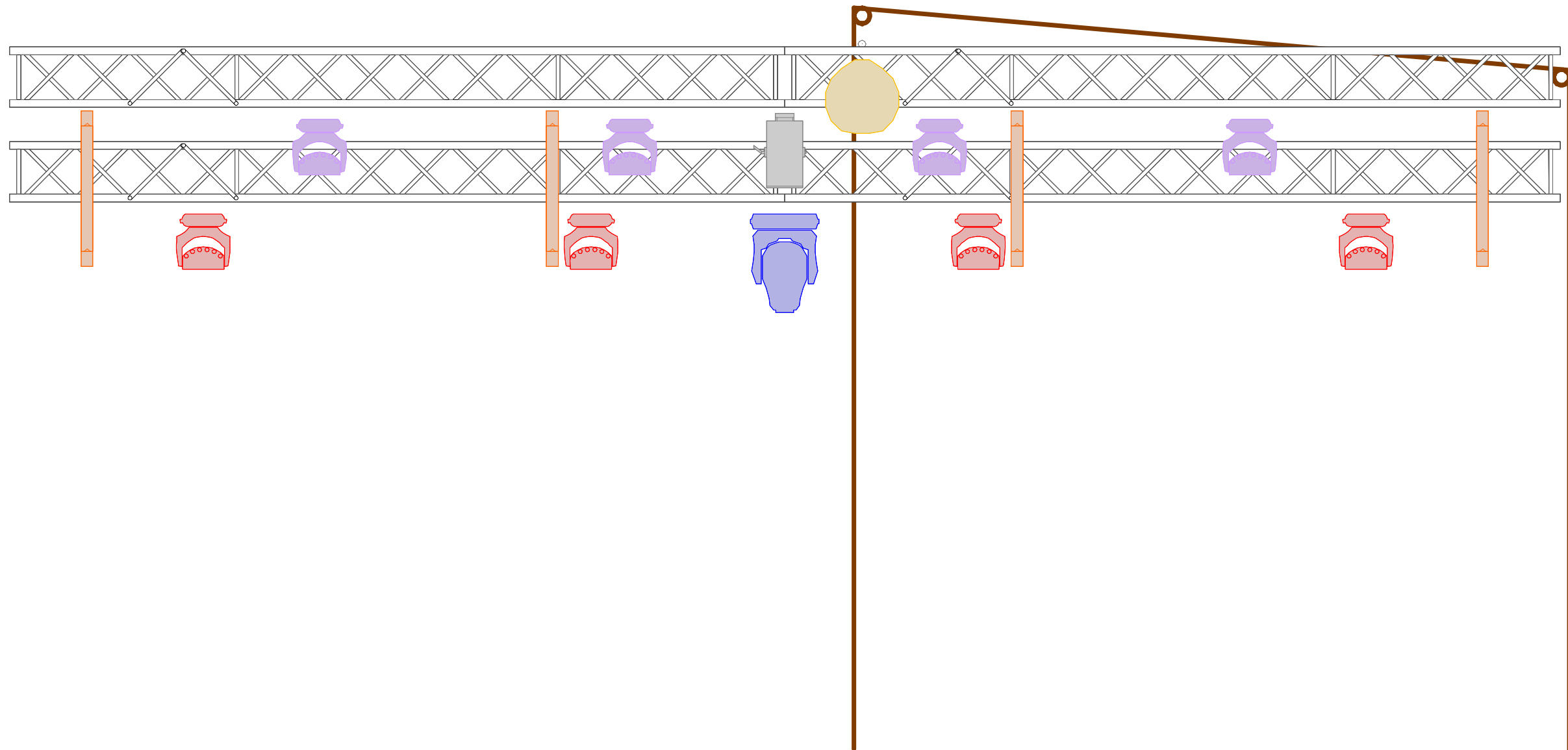


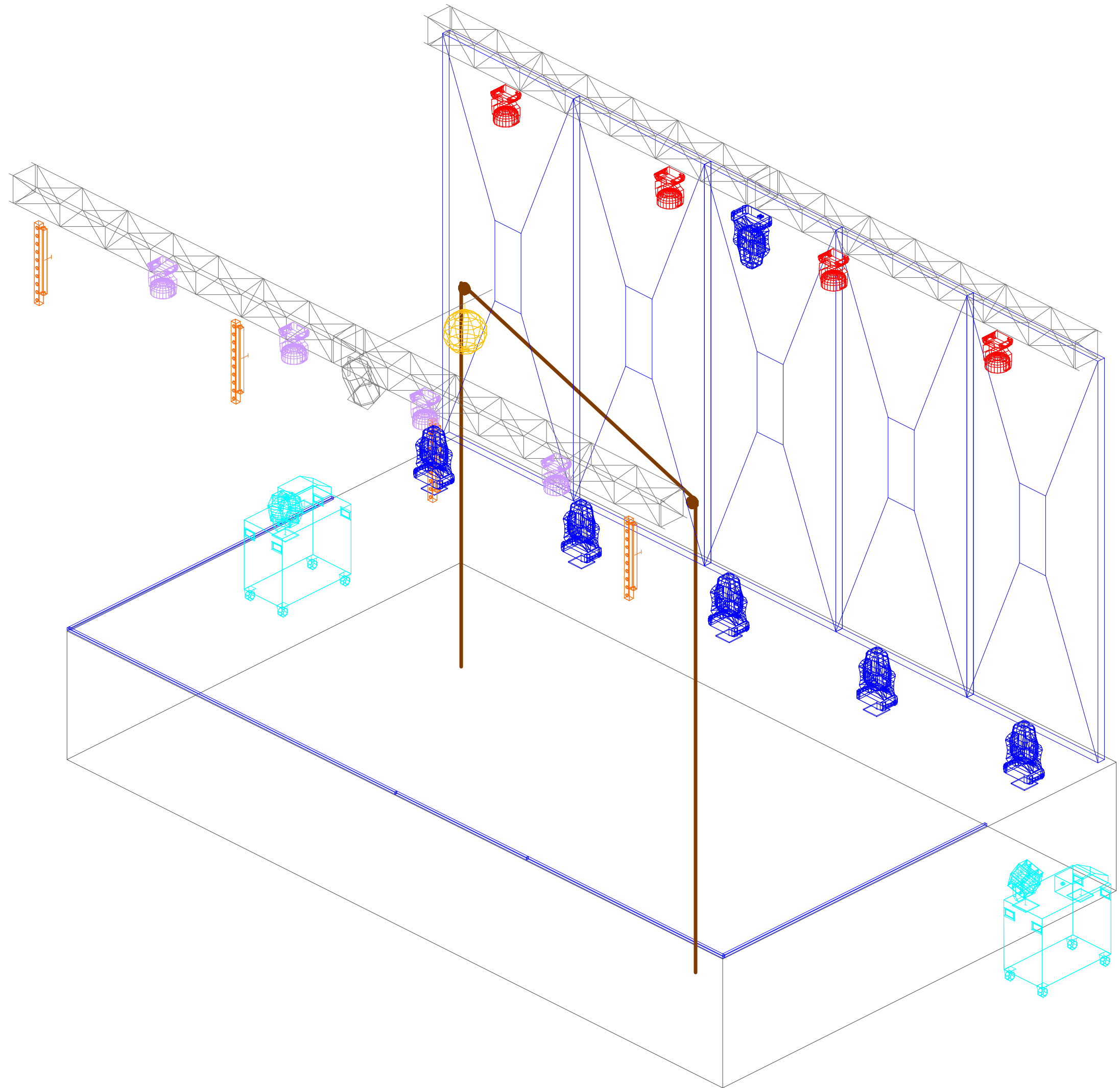
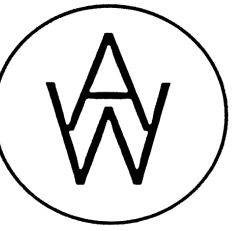


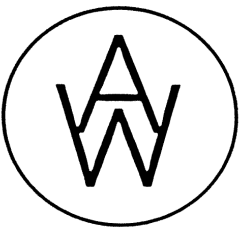
Bloczek

Lina 15 mb









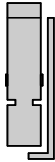
Bloczek







Anna Wyszconi Legend

Symbol	Name	Count
	MAC Quantum Profile 16-Bit Extended	6
	Robin LEDWash 600 Mode 1	4
	Robin LEDWash 600 Mode 2	4
	Sunstrip Active Dmx Mode 10 chan	4
	PC 1 kW	1
	Bulb	1
	Hazer	2
	Fan	2
	Canto 1200 MSD/MSR	1



