

**Załącznik nr 2**  
**do Rozporządzenia Wojewody Świętokrzyskiego z dnia 19.04.2023 r.**  
**w sprawie ustanowienia strefy ochronnej ujęcia wód podziemnych**  
**Wojska Polskiego, Gmina Miasto Kielce, Powiat kielecki**

Mapa terenu ochrony bezpośredniej strefy ochronnej ujęcia wód podziemnych Wojska Polskiego

Województwo: świętokrzyskie

Powiat: m. Kielce

Jednostka ewidencyjna: Kielce

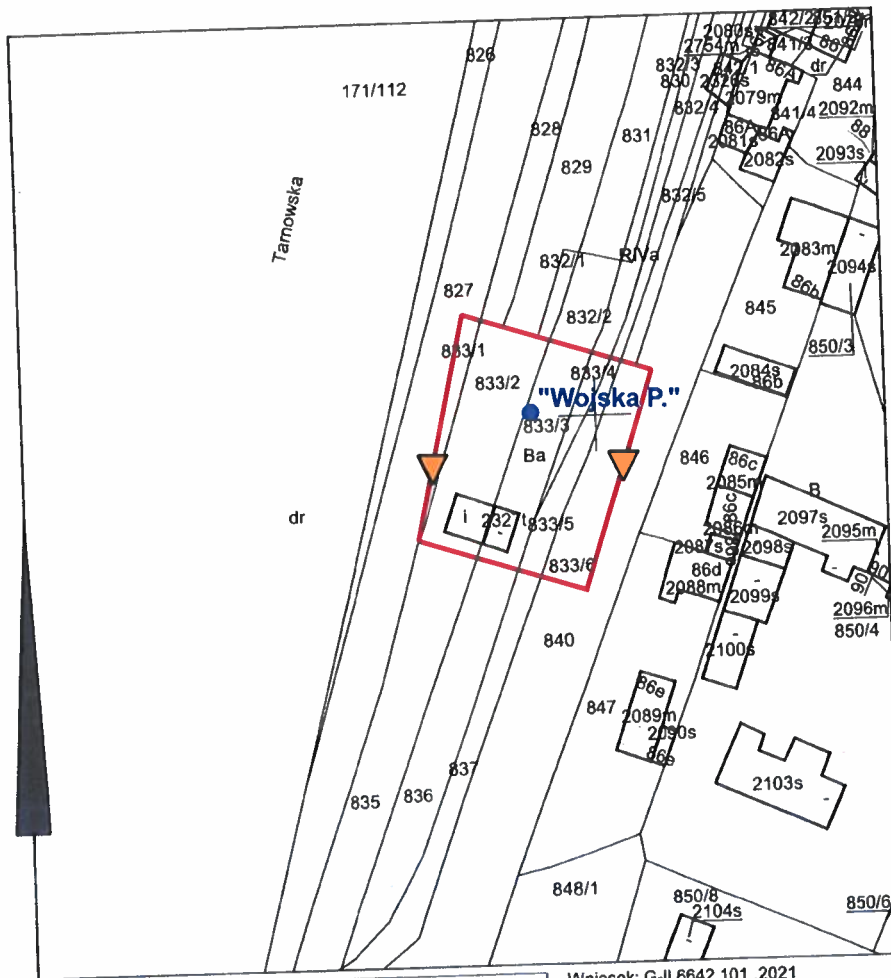
Obręb ewidencyjny: 0024

ulica:

działka: 833/1, 833/2, 833/4, 833/3, 833/5, 833/6

Kopia mapy ewidencyjnej

Skala 1:1000



Wniosek: G-II.6642.101.2021  
z dnia: 19.01.2021

Katarzyna Głowacka  
(osoba tworząca wydruk)

Poświadczam zgodność niniejszej kopii z treścią materiału państwowego zasobu geodezyjnego i kartograficznego

Organ prowadzący państwowy zasób geodezyjny i kartograficzny	PREZYDENT MIASTA KIELCE
Nazwa materiału zasobu	MAPA EWIDENCYJNA
Identyfikator ewidencyjny materiału zasobu	P.2661.1989.594
Data wykonania kopii	19.01.2021
Imię, nazwisko i podpis osoby reprezentującej organ	

**Objaśnienia:**

- - ujęcie wody Wojska Polskiego
- granica terenu ochrony bezpośredniej
- ▼ - lokalizacja tablic informacyjnych o strefie ochronnej ujęcia

0 10 20 30 m