



DZIENNIK URZĘDOWY

WOJEWÓDZTWA ŚWIĘTOKRZYSKIEGO

Kielce, dnia 10 sierpnia 2023 r.

Poz. 3299

ROZPORZĄDZENIE NR 14/2023 WOJEWODY ŚWIĘTOKRZYSKIEGO

z dnia 8 sierpnia 2023 r.

w sprawie ustanowienia strefy ochronnej ujęcia wód podziemnych w miejscowości Bolmin, gmina Chęciny, powiat kielecki, województwo świętokrzyskie

Na podstawie art. 135 ust. 1 pkt 2, ust. 3 i 4, art. 137 ust. 1 ustawy z dnia 20 lipca 2017 r. – Prawo wodne (t.j. Dz. U. z 2023 r. poz. 1478) oraz art. 59 ust. 1 ustawy z dnia 23 stycznia 2009 r. o wojewodzie i administracji rządowej w województwie (tj. Dz. U. z 2023 r., poz. 190) zarządza się, co następuje:

§ 1. 1. Ustanawia się strefę ochronną ujęcia wody podziemnej obejmującą teren ochrony bezpośredniej i teren ochrony pośredniej w miejscowości: Bolmin składającego się z 1 studni wierconej: S-1, o głębokości 70,0 m.

2. Strefę ochronną dzieli się na:

- 1) teren ochrony bezpośredniej o powierzchni 1811 m²;
- 2) teren ochrony pośredniej obejmujący obszar o powierzchni 16,865 ha.

§ 2. 1 Teren ochrony bezpośredniej ujęcia jest ogrodzony i znajduje się w miejscowości: Bolmin, gmina Chęciny, na działkach o nr ewidencyjnych: 1100/2, 1101/11, 1101/6, 1101/5, 1101/10, 1100/1, 1099/2 obręb Bolmin. Teren ten przedstawiony jest na mapie stanowiącej załącznik nr 1 do rozporządzenia.

2. Teren ochrony pośredniej został przedstawiony na załączniku nr 2 do rozporządzenia.

3. Opis przebiegu granicy terenu ochrony pośredniej został przedstawiony na załączniku nr 3 do rozporządzenia.

4. Wykaz działek objętych terenem ochrony pośredniej został przedstawiony na załączniku nr 4 do rozporządzenia.

§ 3. 1. Na terenie ochrony bezpośredniej obowiązują zakazy i nakazy, określone w art. 127 i 128 ustawy z dnia 20 lipca 2017 roku Prawo wodne.

2. Teren ochrony bezpośredniej należy ogrodzić, a jego granice oznaczyć zgodnie z art. 129 ust. 1 i 2 ustawy z dnia 20 lipca 2017 r. - Prawo wodne.

§ 4. 1. Na terenie ochrony pośredniej zakazuje się:

- 1) wprowadzania ścieków do wód lub do ziemi;
- 2) rolniczego wykorzystania ścieków;
- 3) lokalizowania nowych przedsięwzięć mogących znacząco oddziaływać na środowisko.

2. Na terenie ochrony pośredniej ogranicza się:

- 1) stosowanie nawozów oraz środków ochrony roślin;

2) składowanie opakowań po nawozach i środkach ochrony roślin.

3. Granice terenu ochrony pośredniej strefy ochronnej należy oznaczyć zgodnie z art. 125 ust. 1 ustawy z dnia 20 lipca 2017 r. Prawo wodne. Lokalizacja tablic informacyjnych została przedstawiona na mapie, stanowiącej załącznik nr 2 do rozporządzenia.

§ 5. Znosi się strefę ochronną obejmującą teren ochrony bezpośredniej ujęcia wód podziemnych w miejscowości Bolmin zlokalizowanego na działkach ozn. nr ewid.: 1100/2 i 1101/11, obręb Bolmin ustanowioną decyzją Dyrektora Zarządu Zlewni w Kielcach z dnia 13 sierpnia 2018 r. znak: KR.ZUZ.1.4100.38.2018.DP.

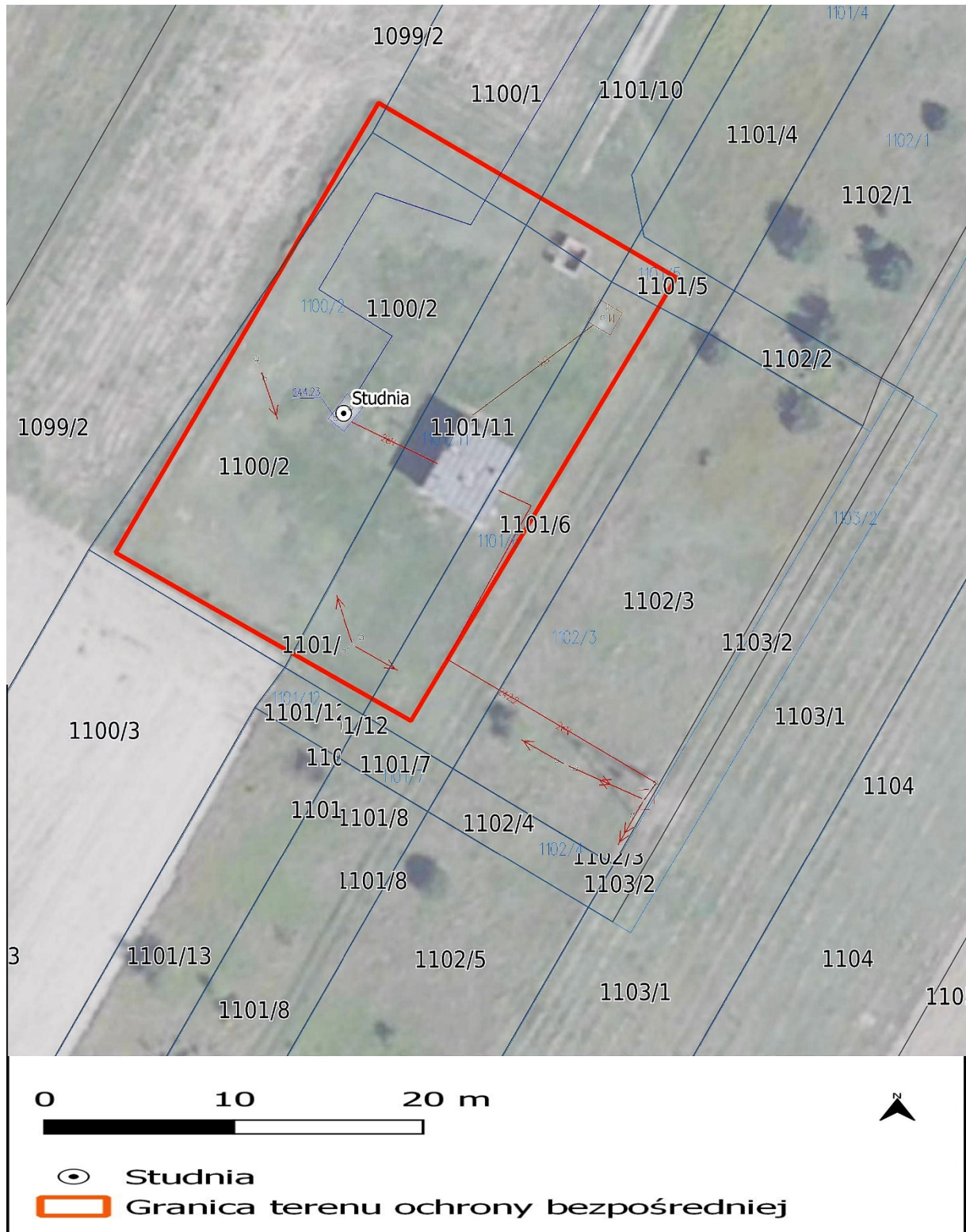
§ 6. Rozporządzenie wchodzi w życie po upływie 14 dni od dnia ogłoszenia.

Wojewoda Świętokrzyski

Zbigniew Koniusz

Załącznik nr 1
do Rozporządzenia Nr 14/2023
Wojewody Świętokrzyskiego
z dnia 08-08-2023

Mapa terenu ochrony bezpośredniej strefy ochronnej ujęcia wód podziemnych w miejscowości Bolmin



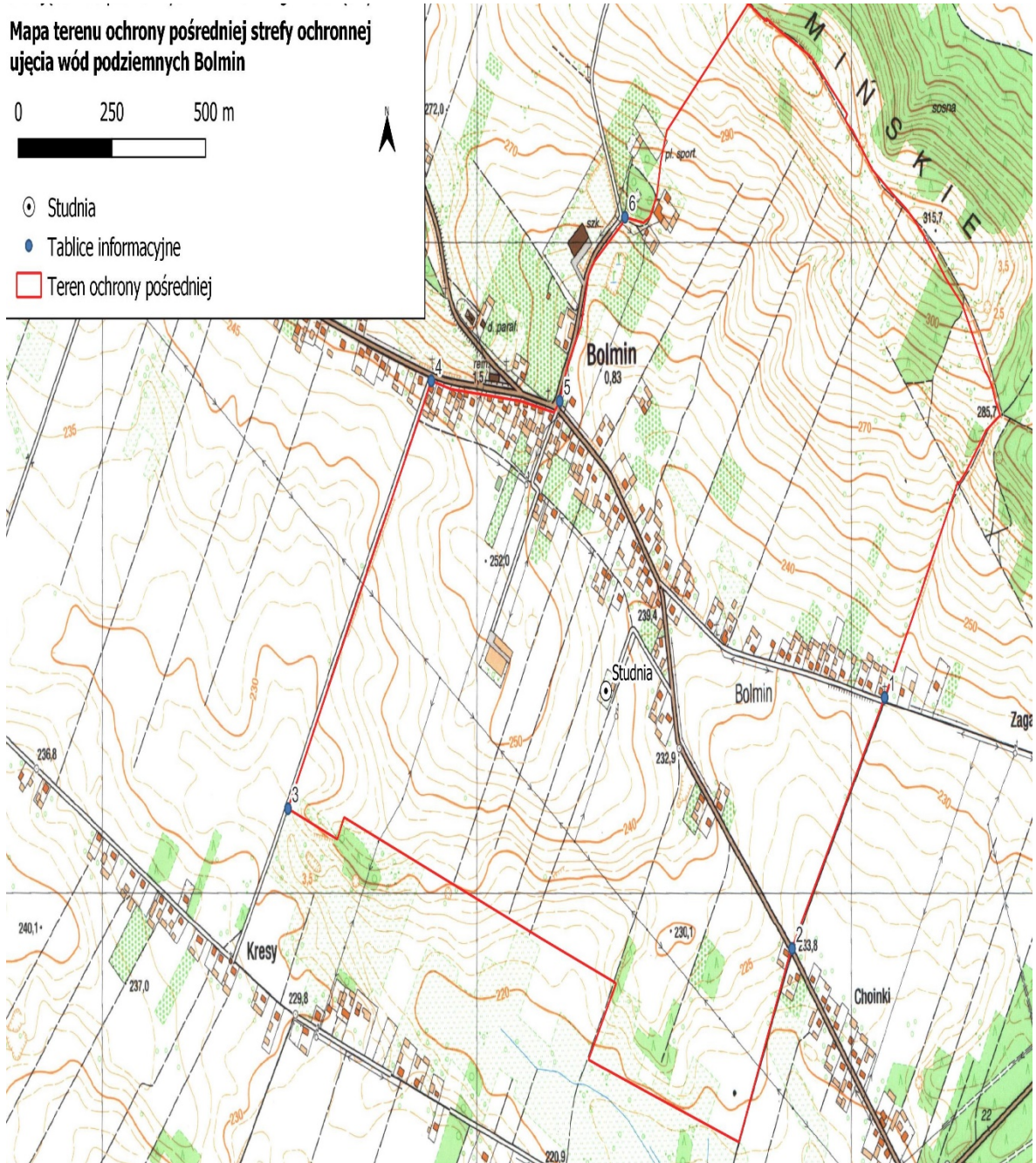
Załącznik nr 2
do Rozporządzenia Nr 14/2023
Wojewody Świętokrzyskiego
z dnia 08-08-2023

**Mapa terenu ochrony pośredniej strefy ochronnej
ujęcia wód podziemnych Bolmin**

0 250 500 m



- Studnia
- Tablice informacyjne
- Teren ochrony pośredniej



Załącznik nr 3
do Rozporządzenia Nr 14/2023
Wojewody Świętokrzyskiego
z dnia **08-08-2023**

Opis przebiegu granicy terenu ochrony pośredniej strefy ochronnej ujęcia wód podziemnych w Bolminie, gmina Chęciny, powiat kielecki (zgodnie z mapą stanowiącą załącznik nr 2 do rozporządzenia):

Rozpoczynając od prawego górnego wierzchołka działki nr 931 granica terenu ochrony pośredniej biegnie w kierunku południowym wzdłuż zachodnich granic działek nr 931, 932, przez działkę nr 976 i dalej na południe wzdłuż drogi polnej, po wschodniej granicy działki nr 1414, przez działkę nr 1968 dalej na południe wzdłuż drogi polnej wschodnia granica działki nr 1506, 1380, dalej na południe wzdłuż kolejnej polnej drogi i wschodnich granic działek nr 1199/1, 1199/2 i 1199/3 do jej dolnego prawego wierzchołka. Następnie granica przebiega na zachód wzdłuż południowych granic działek nr 1199/3, 1198, 1197, 1196, 1195, 1194, 1193, 1192, 1191/2, 1190/6, 1190/5, 1190/4, 1190/3, 1189/5, 1188/4, 1187, 1186/1, 1184, 1183, 1182, 1181 i 1180 do jej dolnego lewego wierzchołka. Następnie granica przebiega ok. 140 m na północny wschód po granicy działki nr 1180 i zmienia kierunek na północno zachodni. Biegnie przez działkę 1386 a następnie wzdłuż granic działek nr 1106/4, 1106/3, 1105, 1104, 1103/1, 1102/5, 1101/8, 1101/13, 1100/3, 1099/2, 1098/3, 1097, 1096, 1095/1, 1094/1, 1093/1, 1092, 1091, 1088/4, 1085/2, 1082/3, 2019, 2147/7, 1080, 1079/2, 1078, 1077, 1076 do jej lewego dolnego wierzchołka gdzie zmienia kierunek i biegnie ok. 40 m na południowy zachód do dolnego prawego wierzchołka działki nr 1075. Następnie granica przebiega w kierunku północno zachodnim wzdłuż granic działek nr 1075, 1073/1, 1072/1, 1071, 1070, 1069 i 1068/1 do jej lewego dolnego wierzchołka. W tym punkcie granica terenu ochrony pośredniej zmienia kierunek na północno wschodni i biegnie wzdłuż drogi asfaltowej i granic działek nr 1068/1, 1068/2, 1377 i 1107 do jej lewego górnego wierzchołka gdzie zmienia kierunek na wschodni. Przebiega ok. 330 m wzdłuż drogi asfaltowej do jej najbliższego skrzyżowania gdzie zmienia kierunek na północny. Następnie przebiega przez działkę 1368 i dalej wzdłuż granic działek nr 569/4, 569/3, 569/2 i 757 – droga dojazdowa i następnie wzdłuż granicy działki 561 do jej górnego lewego wierzchołka. Następnie przebieg granicy zmienia kierunek na południowo wschodni i biegnie wzdłuż polnej drogi, zgodnie z granicami działek nr 561, 563/2, 563/3, 564/4, 565/4, 566/2, 566/7, 910/3, 910/4, 911, 912/2, 913/1, 914, 915/1, 916/2, 917, 918, 919/3, 920, 921, 922, 923, 924, 925, 926, 927, 928, 929, 930 i 931 do jej prawego górnego wierzchołka, który jest też punktem początkowym.

Załącznik nr 4
do Rozporządzenia Nr 14/2023
Wojewody Świętokrzyskiego
z dnia 08-08-2023

Wykaz działek objętych terenem ochrony pośredniej

Obręb	Gmina	Nr działki	Powierzchnia w strefie ochronnej [m²]
Bolmin	Chęciny	912/2	59126,78
Bolmin	Chęciny	1115	3331,63
Bolmin	Chęciny	1187	7955,08
Bolmin	Chęciny	1078	18788,51
Bolmin	Chęciny	1099/2	10822,97
Bolmin	Chęciny	913/1	58995,66
Bolmin	Chęciny	563/3	32854,7
Bolmin	Chęciny	1404/1	16063,47
Bolmin	Chęciny	919/4	9614,12
Bolmin	Chęciny	910/3	39161,85
Bolmin	Chęciny	566/7	10852,72
Bolmin	Chęciny	570/2	5999,96
Bolmin	Chęciny	1505	7342,73
Bolmin	Chęciny	1188/4	6820,68
Bolmin	Chęciny	910/4	39590,39
Bolmin	Chęciny	561	27480,56
Bolmin	Chęciny	2147/2	2008,31
Bolmin	Chęciny	1106/4	49369,64
Bolmin	Chęciny	913/2	7477,16
Bolmin	Chęciny	1072/1	11124,27
Bolmin	Chęciny	1095/1	17872,28
Bolmin	Chęciny	1102/3	962,79
Bolmin	Chęciny	1380	4990,89
Bolmin	Chęciny	1080	15123,91
Bolmin	Chęciny	1096	10649,66
Bolmin	Chęciny	930	3075,03
Bolmin	Chęciny	917	17279,89
Bolmin	Chęciny	1407	5748,18
Bolmin	Chęciny	566/2	20934,51
Bolmin	Chęciny	1409/4	9789,52
Bolmin	Chęciny	928	5956,37
Bolmin	Chęciny	1506	7735,65
Bolmin	Chęciny	1192	6201,44
Bolmin	Chęciny	1084/3	7836,78
Bolmin	Chęciny	1093/2	4510,74
Bolmin	Chęciny	932	2599,35
Bolmin	Chęciny	1071	13639,66
Bolmin	Chęciny	2147/1	2003,2
Bolmin	Chęciny	1094/1	8853,65
Bolmin	Chęciny	1091	26372,03

Bolmin	Chęciny	1413	10339,1
Bolmin	Chęciny	565/4	27325,38
Bolmin	Chęciny	1502/4	8023,61
Bolmin	Chęciny	565/2	3809,89
Bolmin	Chęciny	1092	24258,34
Bolmin	Chęciny	914	16896,6
Bolmin	Chęciny	1504	5900,83
Bolmin	Chęciny	1075	12265,7
Bolmin	Chęciny	915/2	3207,98
Bolmin	Chęciny	1082/3	8428,81
Bolmin	Chęciny	927	5964,52
Bolmin	Chęciny	570/3	11956,47
Bolmin	Chęciny	923	3013,66
Bolmin	Chęciny	1125	7029,25
Bolmin	Chęciny	1402/2	8753,57
Bolmin	Chęciny	1076	23960,42
Bolmin	Chęciny	2147/5	1970,17
Bolmin	Chęciny	1088/4	20907,71
Bolmin	Chęciny	1493/6	893,47
Bolmin	Chęciny	1198	5927,28
Bolmin	Chęciny	1368	7662,22
Bolmin	Chęciny	565/5	3239,39
Bolmin	Chęciny	1100/3	9252,23
Bolmin	Chęciny	1408	5636,36
Bolmin	Chęciny	1077	18702,66
Bolmin	Chęciny	1138/3	4108,51
Bolmin	Chęciny	1085/2	10425,49
Bolmin	Chęciny	926	5966,75
Bolmin	Chęciny	1073/1	22664,55
Bolmin	Chęciny	1493/19	1056,32
Bolmin	Chęciny	915/1	13613,2
Bolmin	Chęciny	1111	971,75
Bolmin	Chęciny	1502/2	10689,39
Bolmin	Chęciny	1103/1	8535,9
Bolmin	Chęciny	1138/1	4105,21
Bolmin	Chęciny	1069	12541,69
Bolmin	Chęciny	919/3	13498,36
Bolmin	Chęciny	569/3	9182,65
Bolmin	Chęciny	1137/1	2473,46
Bolmin	Chęciny	569/4	1192,86
Bolmin	Chęciny	1137/2	9770,19
Bolmin	Chęciny	2019	9578,48
Bolmin	Chęciny	1403	9031,45
Bolmin	Chęciny	1197	6132,38
Bolmin	Chęciny	1495	6744,38
Bolmin	Chęciny	911	16819,3
Bolmin	Chęciny	1503	5720,29
Bolmin	Chęciny	1104	9284,56

Bolmin	Chęciny	912/1	1908,1
Bolmin	Chęciny	1093/1	8209,51
Bolmin	Chęciny	1120	2678,62
Bolmin	Chęciny	1097	11107,45
Bolmin	Chęciny	1200	3935,78
Bolmin	Chęciny	1201	2727,38
Bolmin	Chęciny	916/5	705,94
Bolmin	Chęciny	1496/1	9001,26
Bolmin	Chęciny	1068/2	8962,57
Bolmin	Chęciny	1137/3	9722,42
Bolmin	Chęciny	1116	2470,6
Bolmin	Chęciny	1186/1	14410,4
Bolmin	Chęciny	1501	4088,06
Bolmin	Chęciny	918	15205,61
Bolmin	Chęciny	1101/8	4114,29
Bolmin	Chęciny	1070	10483,82
Bolmin	Chęciny	916/4	3002,52
Bolmin	Chęciny	924	2936,13
Bolmin	Chęciny	1079/2	10372,96
Bolmin	Chęciny	1377	5425,35
Bolmin	Chęciny	1106/3	7722,19
Bolmin	Chęciny	919/2	10585,5
Bolmin	Chęciny	1194	6276,16
Bolmin	Chęciny	1502/3	3845,07
Bolmin	Chęciny	757	597,92
Bolmin	Chęciny	1131/1	1221,93
Bolmin	Chęciny	1414	10176,02
Bolmin	Chęciny	929	3041,71
Bolmin	Chęciny	1122/1	6093,33
Bolmin	Chęciny	1968	6577,15
Bolmin	Chęciny	1107	1337,06
Bolmin	Chęciny	1195	6558,05
Bolmin	Chęciny	1190/4	2770,4
Bolmin	Chęciny	1411	11676,54
Bolmin	Chęciny	1196	6365,89
Bolmin	Chęciny	1493/21	1231,32
Bolmin	Chęciny	1193	6214,13
Bolmin	Chęciny	921	6079,98
Bolmin	Chęciny	563/2	32847,97
Bolmin	Chęciny	1180	7916,44
Bolmin	Chęciny	1182	7409,63
Bolmin	Chęciny	1191/1	6901,7
Bolmin	Chęciny	1189/5	5866,72
Bolmin	Chęciny	1199/1	4723,94
Bolmin	Chęciny	566/8	7943,83
Bolmin	Chęciny	920	6110,33
Bolmin	Chęciny	1098/3	9590,72
Bolmin	Chęciny	1493/16	1135,44

Bolmin	Chęciny	1493/5	1010,64
Bolmin	Chęciny	1183	6491,94
Bolmin	Chęciny	1117	2505,27
Bolmin	Chęciny	916/2	3750,99
Bolmin	Chęciny	1199/3	3715,57
Bolmin	Chęciny	1138/5	987,17
Bolmin	Chęciny	1110	1435,26
Bolmin	Chęciny	564/4	16154,33
Bolmin	Chęciny	1129/1	3172,4
Bolmin	Chęciny	1181	5075,47
Bolmin	Chęciny	1068/1	3004,94
Bolmin	Chęciny	1409/3	10385,38
Bolmin	Chęciny	1189/2	490,75
Bolmin	Chęciny	1105	11752,25
Bolmin	Chęciny	1133	1446,26
Bolmin	Chęciny	1406	5710,06
Bolmin	Chęciny	569/2	2982,7
Bolmin	Chęciny	1191/2	7063,22
Bolmin	Chęciny	566/6	3306,53
Bolmin	Chęciny	1126/2	2076,43
Bolmin	Chęciny	1087/1	4843,08
Bolmin	Chęciny	1498	3204,01
Bolmin	Chęciny	1114	2110,16
Bolmin	Chęciny	566/4	2129,19
Bolmin	Chęciny	1118	2359,59
Bolmin	Chęciny	1190/5	2123,72
Bolmin	Chęciny	1136	1575,65
Bolmin	Chęciny	1113/1	3698,59
Bolmin	Chęciny	916/3	9079,37
Bolmin	Chęciny	1199/2	3722,88
Bolmin	Chęciny	1121/1	1062,73
Bolmin	Chęciny	1093/3	4180,69
Bolmin	Chęciny	1493/20	1422,56
Bolmin	Chęciny	1188/3	845,61
Bolmin	Chęciny	1121/2	1223,84
Bolmin	Chęciny	1135/1	1220,88
Bolmin	Chęciny	925	2903,94
Bolmin	Chęciny	1124	3034,99
Bolmin	Chęciny	1412/2	8794,89
Bolmin	Chęciny	1127	2202,76
Bolmin	Chęciny	564/3	3047,94
Bolmin	Chęciny	2147/3	1995,68
Bolmin	Chęciny	1134/2	1139,36
Bolmin	Chęciny	1101/13	3691,03
Bolmin	Chęciny	1188/2	837,36
Bolmin	Chęciny	1409/2	483,19
Bolmin	Chęciny	1493/12	1184,76
Bolmin	Chęciny	1190/6	6398,98

Bolmin	Chęciny	1499	5286,24
Bolmin	Chęciny	1190/3	5940,3
Bolmin	Chęciny	1102/1	1510,8
Bolmin	Chęciny	1102/5	7423,12
Bolmin	Chęciny	1101/11	495,02
Bolmin	Chęciny	1126/1	2003,24
Bolmin	Chęciny	1493/17	1245,84
Bolmin	Chęciny	1386	2243,21
Bolmin	Chęciny	2147/7	5356,57
Bolmin	Chęciny	1184	5290,01
Bolmin	Chęciny	1203	1773,64
Bolmin	Chęciny	1106/1	3408,04
Bolmin	Chęciny	1099/1	248,84
Bolmin	Chęciny	1108	1158,18
Bolmin	Chęciny	1079/1	4807,01
Bolmin	Chęciny	910/5	1357,48
Bolmin	Chęciny	922	3020,44
Bolmin	Chęciny	931	2564,5
Bolmin	Chęciny	1132	1276,83
Bolmin	Chęciny	1138/2	4739,26
Bolmin	Chęciny	1202	1757,2
Bolmin	Chęciny	1494/2	3250,18
Bolmin	Chęciny	976	1437,66
Bolmin	Chęciny	1134/1	1064,2
Bolmin	Chęciny	1500	5745,34
Bolmin	Chęciny	2147/4	1982,8
Bolmin	Chęciny	1119	2388,47
Bolmin	Chęciny	1493/7	931,28
Bolmin	Chęciny	2147/6	1955,95
Bolmin	Chęciny	1138/7	951,85
Bolmin	Chęciny	1987	733,91
Bolmin	Chęciny	1494/1	3286,02
Bolmin	Chęciny	2147/8	2410,53
Bolmin	Chęciny	1093/4	1119,01
Bolmin	Chęciny	1412/1	1636,16
Bolmin	Chęciny	1135/2	1249,64
Bolmin	Chęciny	1138/6	934,78
Bolmin	Chęciny	566/5	783,93
Bolmin	Chęciny	1082/2	1465,55
Bolmin	Chęciny	1189/3	495,29
Bolmin	Chęciny	1100/1	1992,28
Bolmin	Chęciny	1098/2	524,79
Bolmin	Chęciny	1493/8	894,84
Bolmin	Chęciny	1493/13	1226,27
Bolmin	Chęciny	564/2	3003,16
Bolmin	Chęciny	1128	2008,05
Bolmin	Chęciny	1101/10	669,3
Bolmin	Chęciny	572/1	1120,54

Bolmin	Chęciny	1493/15	969,81
Bolmin	Chęciny	1098/1	343,46
Bolmin	Chęciny	1138/9	473,77
Bolmin	Chęciny	1101/7	53,09
Bolmin	Chęciny	1138/8	1165,01
Bolmin	Chęciny	1188/1	1059,74
Bolmin	Chęciny	578/2	911,99
Bolmin	Chęciny	1101/6	549,1
Bolmin	Chęciny	1101/9	405,05
Bolmin	Chęciny	1493/18	140,85
Bolmin	Chęciny	1493/9	492,85
Bolmin	Chęciny	1131/2	1331,18
Bolmin	Chęciny	910/1	679,31
Bolmin	Chęciny	1100/2	1047,4
Bolmin	Chęciny	1101/4	925,65
Bolmin	Chęciny	1493/11	1069,44
Bolmin	Chęciny	1189/1	542,38
Bolmin	Chęciny	1109	1056,94
Bolmin	Chęciny	1103/2	303,22
Bolmin	Chęciny	1094/2	798,71
Bolmin	Chęciny	1402/1	754,37
Bolmin	Chęciny	1101/12	47,89
Bolmin	Chęciny	1102/4	95,03
Bolmin	Chęciny	1189/4	746,36
Bolmin	Chęciny	1493/14	140,37
Bolmin	Chęciny	1493/10	494,19
Bolmin	Chęciny	1102/2	95,42
Bolmin	Chęciny	1101/5	59,3
Bolmin	Chęciny	1100/2	1047,21