



DZIENNIK URZĘDOWY

WOJEWÓDZTWA ŚWIĘTOKRZYSKIEGO

Kielce, dnia 4 marca 2024 r.

Poz. 1099

ROZPORZĄDZENIE NR 3/202 WOJEWODY ŚWIĘTOKRZYSKIEGO

z dnia 29 lutego 2024 r.

w sprawie ustanowienia strefy ochronnej ujęcia wód podziemnych w miejscowości Skowronno Dolne, gmina Pińczów, powiat pińczowski, województwo świętokrzyskie

Na podstawie art. 135 ust. 1 pkt 2, ust. 3 i 4, art. 137 ust. 1 ustawy z dnia 20 lipca 2017 r. – Prawo wodne (tekst jednolity Dz. U. z 2023 r., poz. 1478, 1688, 1890, 1963, 2029) oraz art. 59 ust. 1 ustawy z dnia 23 stycznia 2009 r. o wojewodzie i administracji rządowej w województwie (tekst jednolity Dz. U. z 2023 r., poz. 190) zarządza się, co następuje:

§ 1. 1. Ustanawia się strefę ochronną ujęcia wód podziemnych obejmującą teren ochrony bezpośredniej i teren ochrony pośredniej w miejscowości Skowronno Dolne, gmina Pińczów powiat pińczowski, województwo świętokrzyskie, składającego się z 2 studni wierconych: S-1 awaryjnej, oraz S-2 zasadniczej. Studnia awaryjna S-1 posiada głębokość całkowitą 60,0 m, zaś studnia zasadnicza S-2 posiada głębokość całkowitą 100,0 m. Ujęcie eksploatuje wody podziemne górnokredowego (Cr₃) poziomu wodonośnego.

2. Strefę ochronną dzieli się na teren ochrony:

- 1) bezpośredniej w granicach istniejącego ogrodzenia dla studni nr S-1 oraz S-2 w kształcie prostokąta o wymiarach: 26,0 x 17,8 m;
- 2) pośredniej obejmujący obszar o powierzchni 10,3 ha.

§ 2. 1. Ogrodzony teren studni będący terenem ochrony bezpośredniej, znajduje się w miejscowości Skowronno Dolne na działkach o nr ewidencyjnym 279/4, 279/2 oraz 285 obręb 0028 Skowronno Dolne. Teren ten przedstawiony jest na mapie stanowiącej załącznik nr 1 do rozporządzenia.

2. Przebieg granicy terenu ochrony pośredniej przedstawiono na mapie stanowiącej załącznik nr 2 do rozporządzenia

3. Przebieg granicy terenu ochrony pośredniej przedstawiono w sposób szczegółowy na mapie stanowiącej załącznik nr 3 do rozporządzenia.

4. Opis przebiegu granicy terenu ochrony pośredniej został przedstawiony w załączniku nr 4 do rozporządzenia.

5. Wykaz działek ewidencyjnych znajdujących się na terenie ochrony pośredniej strefy ochronnej ujęcia wód podziemnych w miejscowości Górnó, określa załącznik nr 5 do rozporządzenia.

§ 3. 1 Na terenie ochrony bezpośredniej obowiązują zakazy i nakazy, o których mowa w art. 127 i art. 128 ustawy z dnia 20 lipca 2017 roku - Prawo wodne.

2. Teren ochrony bezpośredniej należy ogrodzić, a jego granice oznaczyć zgodnie z art. 129 ust. 1 i 2 ustawy z dnia 20 lipca 2017 r. - Prawo wodne.

§ 4. 1. Na terenie ochrony pośredniej zakazuje się:

- 1) wprowadzania ścieków do wód lub do ziemi;
- 2) rolniczego wykorzystania ścieków;
- 3) przechowywania lub składowania odpadów promieniotwórczych;
- 4) lokalizowania zakładów przemysłowych oraz ferm chowu lub hodowli zwierząt;
- 5) lokalizowania składowisk odpadów niebezpiecznych, innych niż niebezpieczne i obojętne oraz obojętnych;
- 6) lokalizowania nowych ujęć wody z wyłączeniem ujęć do zaopatrzenia zbiorowego;
- 7) lokalizowania cmentarzy oraz grzebania martwych zwierząt;
- 8) składowania opakowań po nawozach i środkach ochrony roślin.

2. Lokalizacja tablic informacyjnych o przebiegu terenu ochrony pośredniej została przedstawiona na mapie stanowiącej załącznik nr 3 do rozporządzenia.

§ 5. Znosi się strefę ochronną obejmującą teren ochrony bezpośredniej ujęcia wód podziemnych, w skład którego wchodzi dwie studnie zlokalizowane na dz. nr 279/4, obręb Skowronno Dolne, gm. Pińczów, powiat pińczowski, województwo świętokrzyskie, ustanowioną decyzją Dyrektora Zarządu Zlewni w Kielcach Państwowego Gospodarstwa Wodnego Wody Polskie z dnia 11.07.2018 r., znak: KR.ZUZ.1.4100.8.2018.MG.

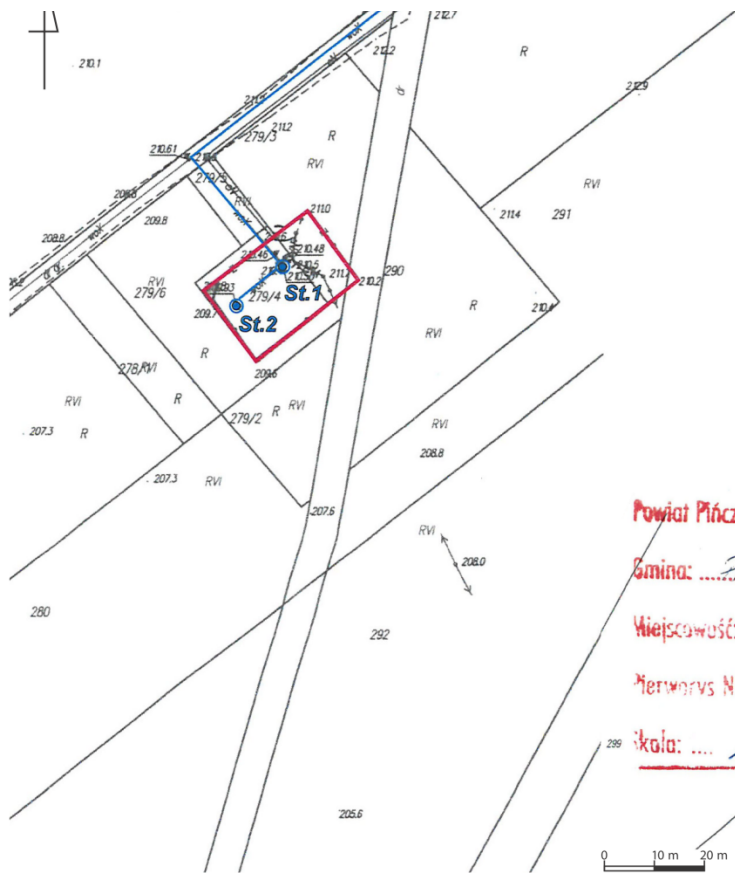
§ 6. Rozporządzenie wchodzi w życie po upływie 14 dni od dnia ogłoszenia w Dzienniku Urzędowym Województwa Świętokrzyskiego.

Wojewoda Świętokrzyski

Józef Bryk

Załącznik nr 1
do Rozporządzenia Nr 3/2024
Wojewody Świętokrzyskiego
z dnia 29-02-2024

Mapa przebiegu granic terenu ochrony bezpośredniej strefy ochronnej ujęcia wód podziemnych w miejscowości Skowronno Dolne



Mapa terenu ochrony bezpośredniej ujęcia wód podziemnych
w miejscowości Skowronno Dolne
skala 1:1000

Studnie ujęcia Skowronno Dolne

- St.1 - studnia awaryjna
- St.2 - studnia zasadnicza
- - teren ochrony bezpośredniej
- - sieć wodociągowa

Powiat Pińczowski

Gmina: Pińsk

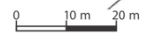
Miejscowość: Skowronno Dolne

Merowis Nr 7.134.16.18.3

Skala: 1:1000

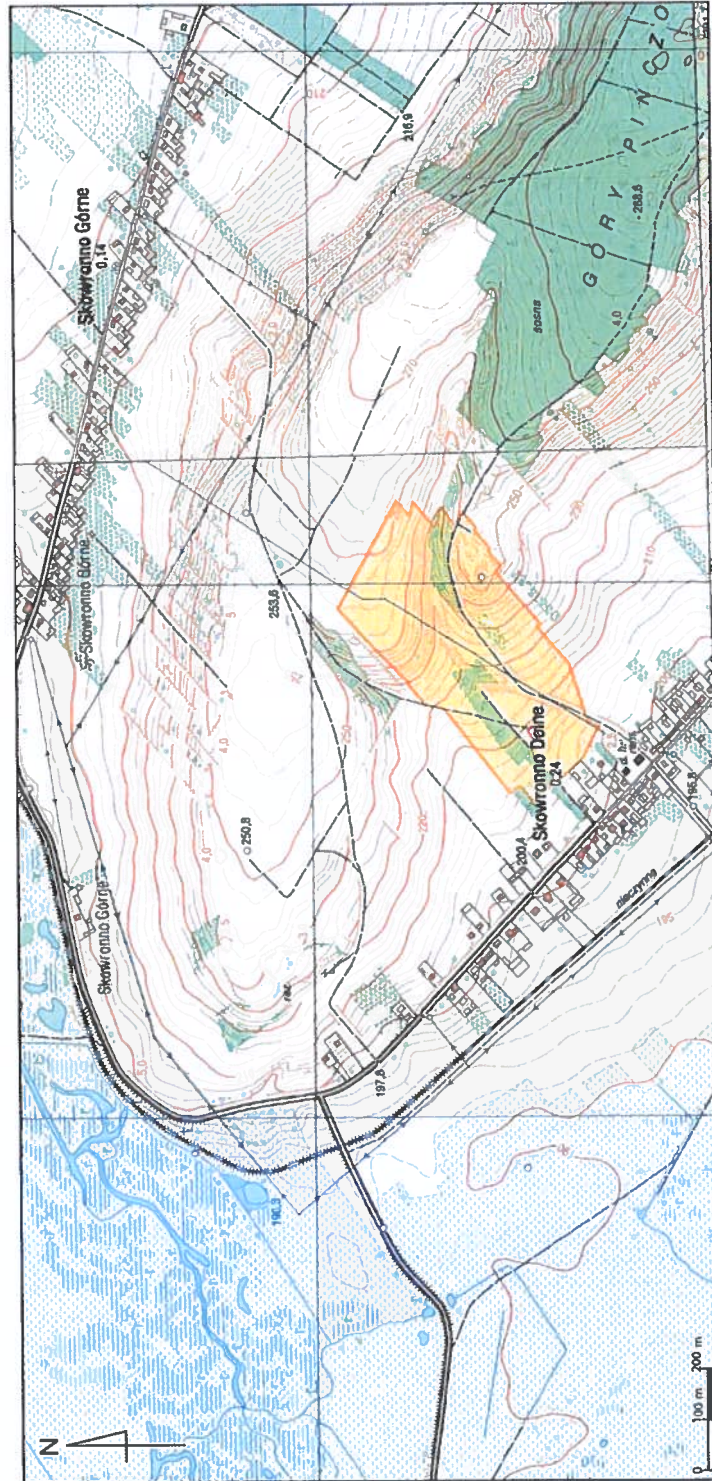
Wzrostle nie zgodność niniejszej kopii z treścią?	
Organ przekazał jedynemu z osobą geodezyjną i kartograficzną	
Geodezyjny i Kartograficzny	
Nazwa materiału (zapis)	SIARUSIA PIŃCZOWSKI
Klasyfikacja i funkcjonalny materiał zapisany	Mapa zasadnicza
Wzrostle kopia	2019-05-30
Imię, nazwisko i podpis osoby reprezentującej organ	

Z up. STAROSTY
GEODETA POWIATU
mgr inż. Jarosław Saduro



Załącznik nr 2
do Rozporządzenia Nr 3/2024
Wojewody Świętokrzyskiego
z dnia 29-02-2024

Mapa terenu ochrony pośredniej strefy ujęcia wód podziemnych w miejscowości Skowronno Dolne

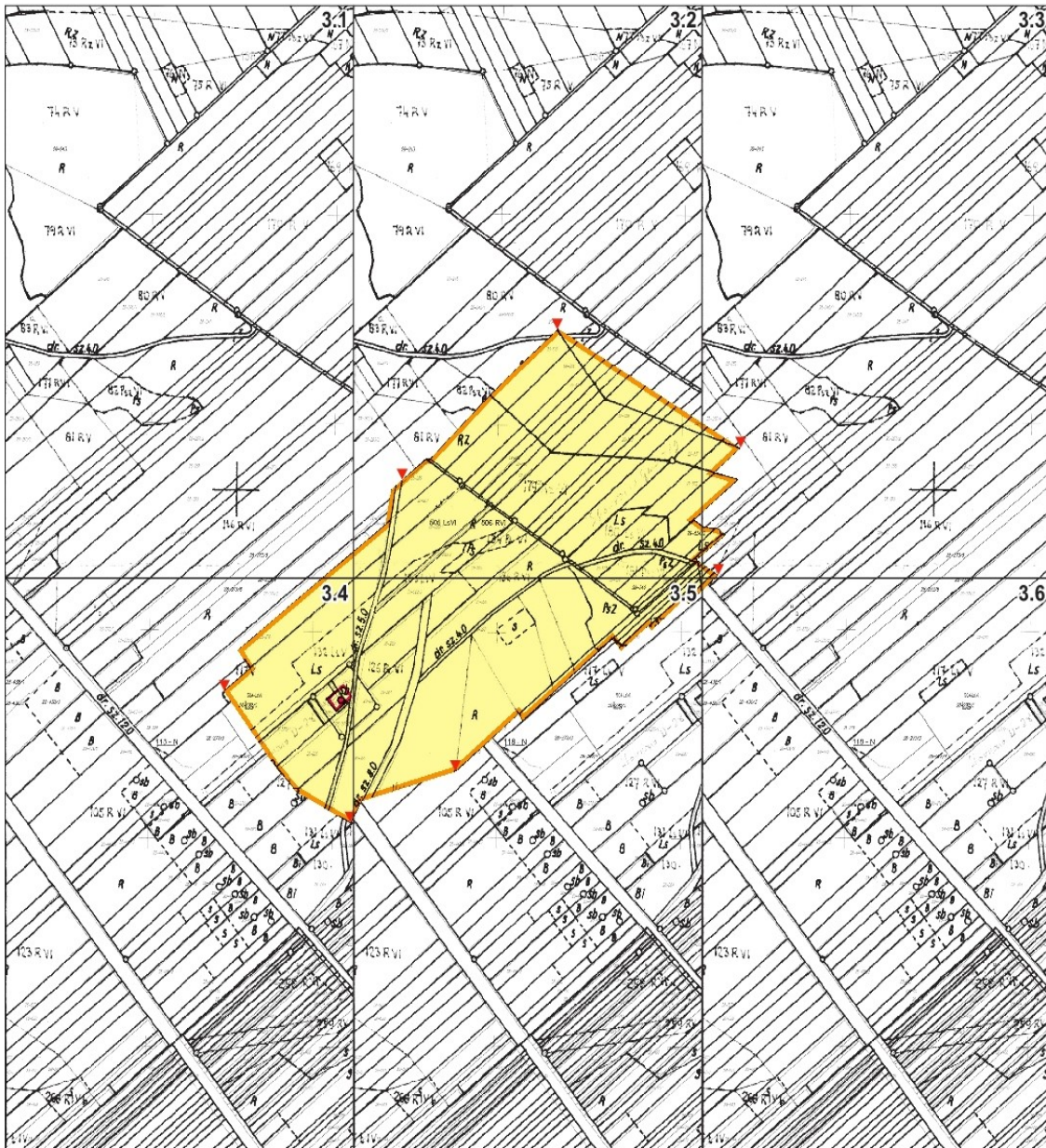


Legenda




-  - ujęcie wody podziemnej w miejscowości Skowronno Dolne
-  - granica terenu ochrony pośredniej strefy ujęcia wód podziemnych w miejscowości Skowronno Dolne

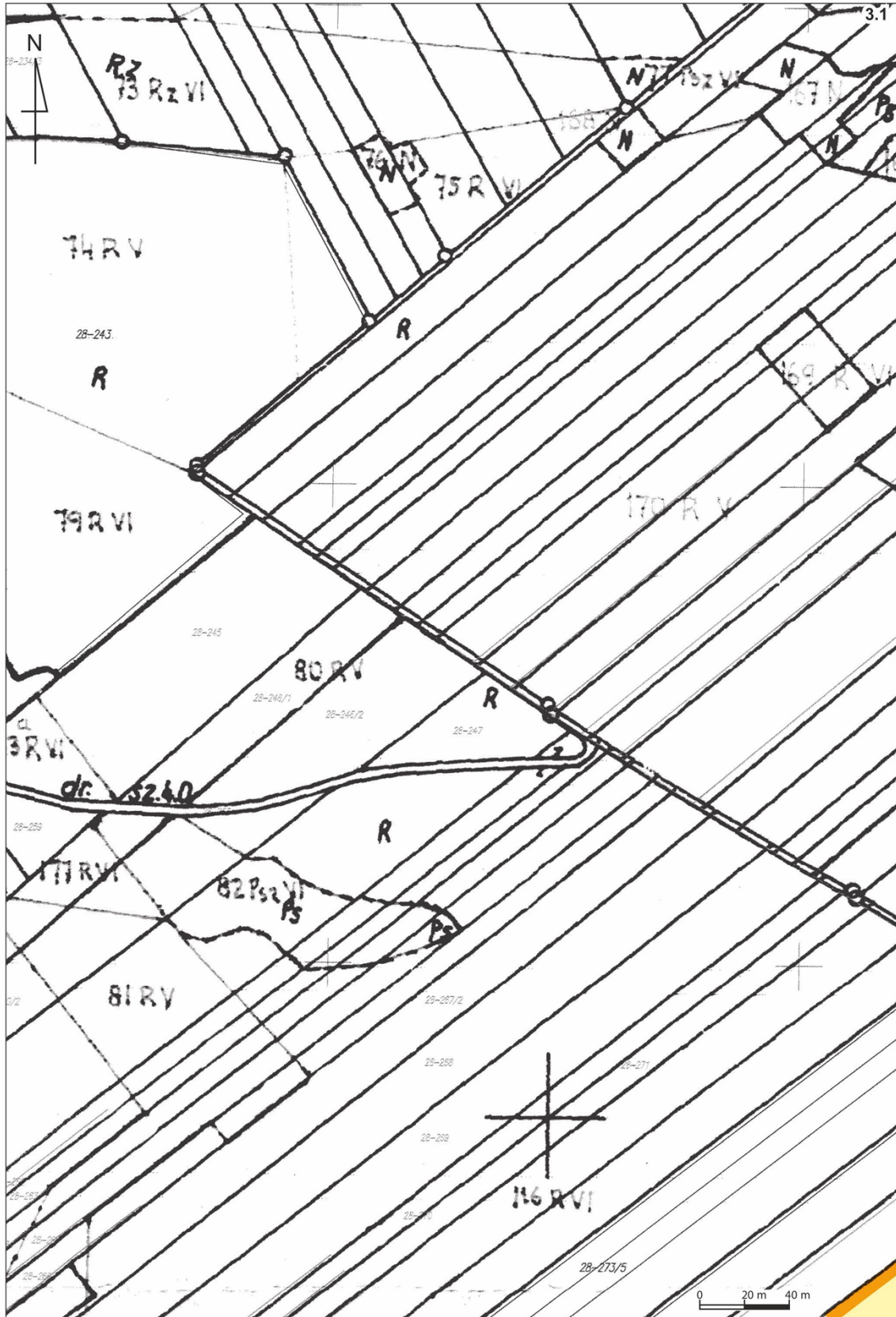
Załącznik nr 3
do Rozporządzenia Nr 3/2024
Wojewody Świętokrzyskiego
z dnia 29-02-2024

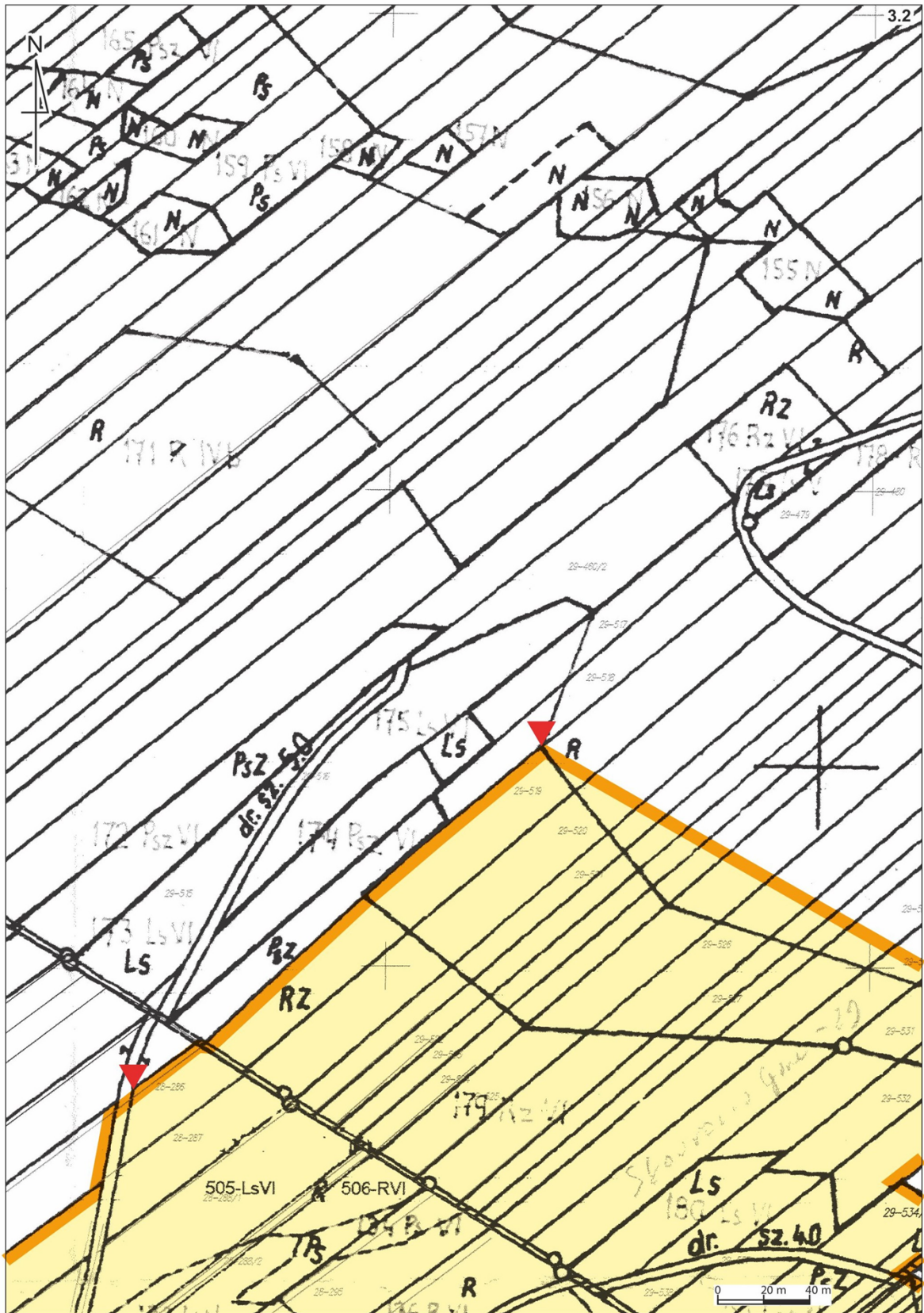
Szczegółowy przebieg granicy terenu ochrony pośredniej strefy ochronnej ujęcia wód
podziemnych w miejscowości Skowronno Dolne



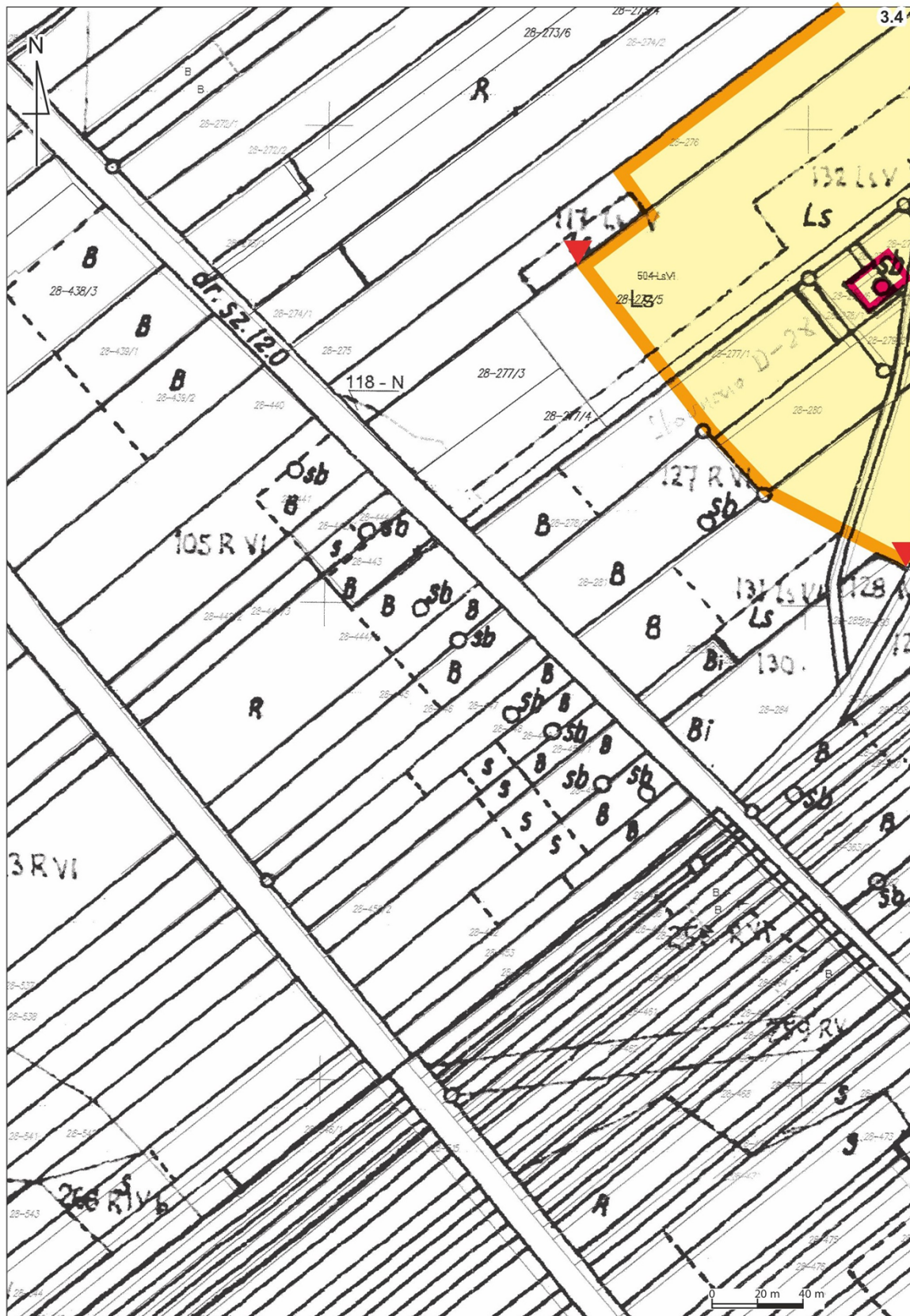
Legenda

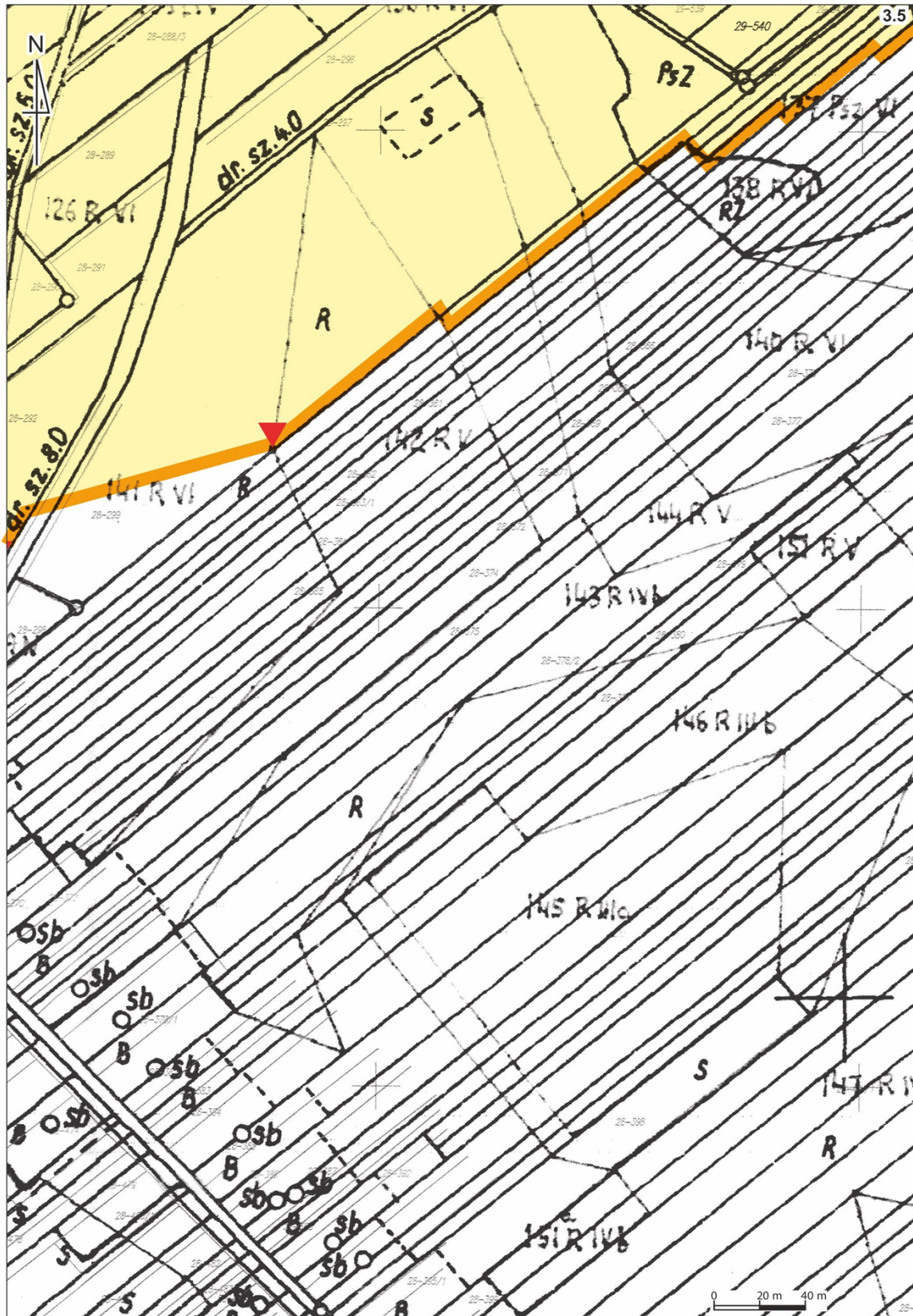
-  - ujęcie wód podziemnych w m. Skowronno Dolne
-  - granica terenu ochrony pośredniej ujęcia wód podziemnych w m. Skowronno Dolne
-  - lokalizacja tablic informacyjnych

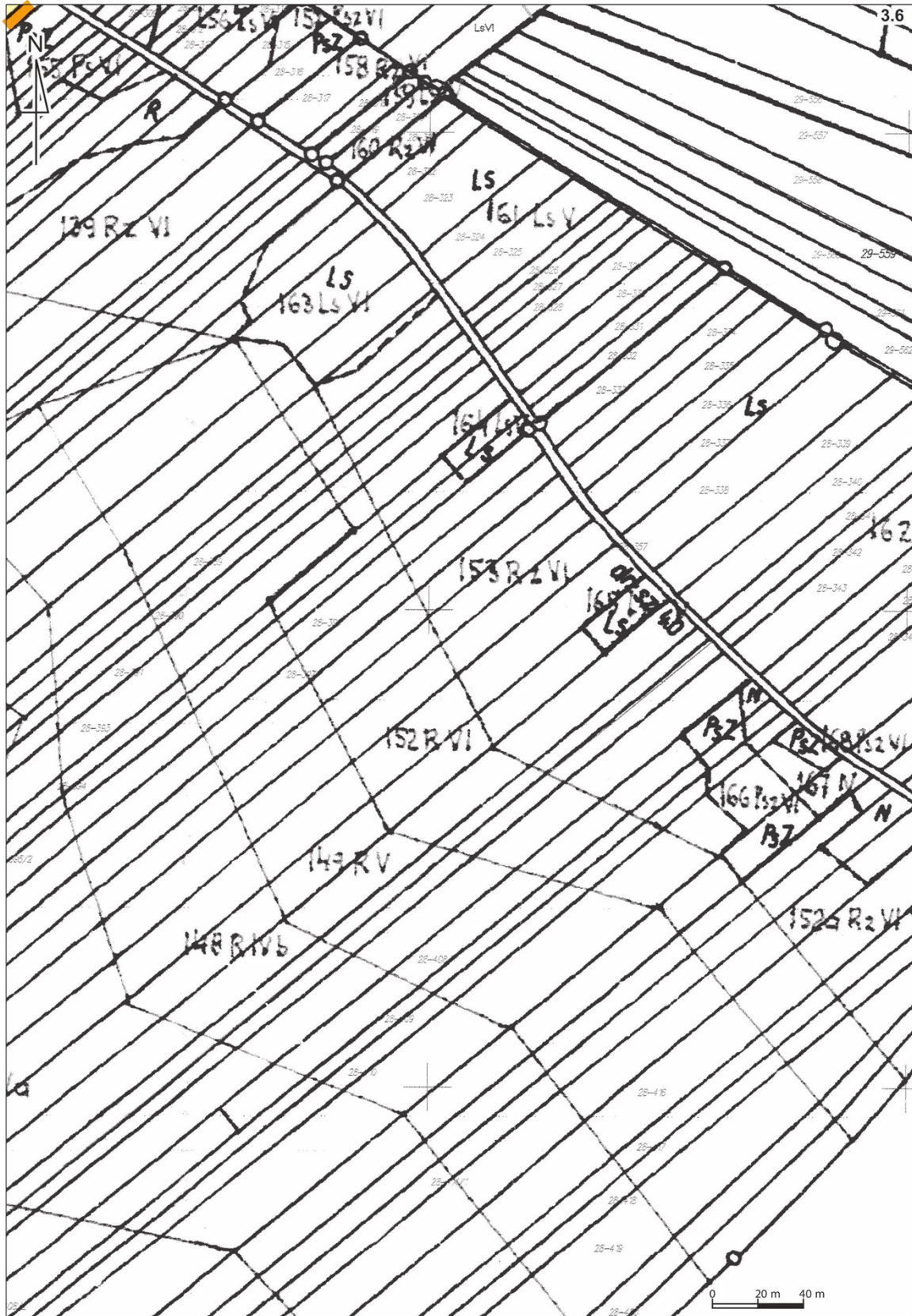












Załącznik nr 4
do Rozporządzenia Nr 3/2024
Wojewody Świętokrzyskiego
z dnia 29-02-2024

Opis przebiegu granicy terenu ochrony pośredniej strefy ochronnej ujęcia wód podziemnych w miejscowości Skowronno Dolne

Obszar terenu ochrony pośredniej ujęcia obejmuje tereny administracyjne należące do sołectwa Skowronno Dolne obręb geodezyjny 28 i Skowronno Górne obręb geodezyjny 29. Począwszy od południa, granica terenu ochrony pośredniej przebiega po południowej granicy działki nr 280 i dalej prostopadle przez działki nr 278/1 i 277/5 do zachodniej granicy działki nr 277/1, którą biegnie na odcinku 30 m i przechodzi przez działkę nr 276 do jej zachodniej granicy i dalej zachodnią granicą działki nr 276 przebiega do drogi po czym południową stroną drogi przechodzi do granicy działki 286 i przebiega na północny - wschód granicą działki nr 286 i następnie przebiega na odcinku 185 m zachodnią granicą działki nr 519, po czym skręca na południowy - wschód na odcinku 220 m do zachodniej granicy działki nr 532, którą przebiega na odcinku 40 m i skręca przez dz. 533 do jej zachodniej granicy, którą biegnie na odcinku 60 m do granicy z działką 534/2 i dalej do północnej granicy 541 i działki nr 300, dalej wzdłuż granicy dz. nr 300 do przecięcia z drogą i wzdłuż drogi do granicy z działką nr 305, po czym skręca wzdłuż wschodniej granicy dz. 305 i biegnie na odcinku 38 m i przecinając działki nr 305 i 304 przebiega na odcinku 40 m wschodnią granicą działki 303 i dalej przecinając dz. 303 biegnie wschodnią granicą działki nr 302 na odcinku 45 m po czym przecina dz. 302 i 301 i biegnie wzdłuż wschodniej granicy działki nr 300 na odcinku 130 m i po przecięciu tej działki biegnie jej zachodnią granicą na odcinku 85 m i przebiega przez działkę nr 299 do przecięcia z drogą i zachodnią granicą drogi dochodzi do południowej granicy działki 292 i następnie kończąc dochodzi do południowej granicy tej działki.

Załącznik nr 5
do Rozporządzenia Nr 3/2024
Wojewody Świętokrzyskiego
z dnia **29-02-2024**

Wykaz działek ewidencyjnych znajdujących się na terenie ochrony pośredniej strefy
ochronnej ujęcia wód podziemnych w miejscowości Skowronno Dolne

Obręb Skowronno Dolne:

363, 362, 361, 360, 359, 358, 299, 292, 280, 277/1, 279/2, 279/4, 279/5, 279/6, 279/3, 289,
291, 288/3, 288/2, 288/1, 286, 295, 296, 299, 297, 277/5, 276, 278/1, 279, 290, 286

Obręb Skowronno Górne:

519, 520, 521, 522, 523, 524, 525, 526, 527, 528, 529, 530, 531, 532, 533, 534/2, 536, 537,
538, 539, 540, 541