



DZIENNIK URZĘDOWY

WOJEWÓDZTWA ŚWIĘTOKRZYSKIEGO

Kielce, dnia 8 stycznia 2025 r.

Poz. 195

ROZPORZĄDZENIE NR 1/2025 WOJEWODY ŚWIĘTOKRZYSKIEGO

z dnia 3 stycznia 2025 r.

w sprawie ustanowienia strefy ochronnej dla ujęcia wód podziemnych w miejscowości Wąsosz, gmina Końskie

Na podstawie art. 135 ust. 1 pkt 2, ust. 3 i 4, art. 137 ust. 1 ustawy z dnia 20 lipca 2017 r. – Prawo wodne (tekst jednolity Dz. U. z 2024 r. poz. 1087, 1089 i 1473) oraz art. 59 ust. 1 ustawy z dnia 23 stycznia 2009 r. o wojewodzie i administracji rządowej w województwie (tekst jednolity Dz.U. z 2023 r. poz. 190), zarządza się, co następuje:

§ 1. 1. Ustanawia się strefę ochronną ujęcia wód podziemnych w miejscowości Wąsosz dla ujęcia eksploatującego wody poziomu dolnojurajskiego obejmującą teren ochrony:

- 1) bezpośrednio w granicach istniejących ogrodzeń: dla studni S-1 o powierzchni równej 0,19 ha;
- 2) pośredniej o powierzchni 0,86 km².

2. Teren ochrony pośredniej ujęcia wód podziemnych wraz z lokalizacją tablic informacyjnych przedstawiają załączniki nr 1 i nr 3 do niniejszego rozporządzenia.

3. Teren ochrony bezpośrednio ujęcia wód podziemnych wraz z lokalizacją studni i tablicy informacyjnej przedstawia załącznik nr 2 do niniejszego rozporządzenia.

4. Opis przebiegu granicy terenu ochrony pośredniej strefy ochronnej ujęcia wód podziemnych określa załącznik nr 4 do niniejszego rozporządzenia.

5. Wykaz działek ewidencyjnych znajdujących się na terenie ochrony pośredniej strefy ochronnej ujęcia wód podziemnych został przedstawiony na załączniku nr 5 do niniejszego rozporządzenia.

§ 2. 1. Na terenie ochrony bezpośrednio obowiązują zakazy i nakazy, o których mowa w art. 127 i art. 128 ustawy z dnia 20 lipca 2017 r. - Prawo wodne.

2. Teren ochrony bezpośrednio należy ogrodzić, a jego granice oznaczyć zgodnie z art. 129 ust. 1 i 2 ustawy z dnia 20 lipca 2017 r. - Prawo wodne.

§ 3. 1. Na terenie ochrony pośredniej zakazuje się wykonywania robót lub czynności powodujących zmniejszenie przydatności ujmowanej wody lub wydajności ujęcia, obejmujących:

- 1) wprowadzanie ścieków do wód lub do ziemi;
- 2) rolniczego wykorzystania ścieków;
- 3) przechowywanie lub składowanie odpadów promieniotwórczych;
- 4) lokalizowanie zakładów przemysłowych oraz ferm chowu lud hodowli zwierząt;

- 5) lokalizowanie magazynów produktów ropopochodnych, a także rurociągów do ich transportu;
- 6) lokalizowanie składowisk odpadów niebezpiecznych, innych niż niebezpieczne i obojętne oraz obojętnych;
- 7) lokalizowanie cmentarzy oraz grzebania martwych zwierząt;
- 8) składowanie opakowań po nawozach i środkach ochrony roślin.

2. Granice terenu ochrony pośredniej strefy ochronnej należy oznaczyć zgodnie z art. 125 ust.1 ustawy z dnia 20 lipca 2017 r. - Prawo wodne.

§ 4. Znosi się strefę ochronną obejmującą teren ochrony bezpośredniej ujęcia wód podziemnych w miejscowości Wąsosz zlokalizowanego na działce o numerze ewidencyjnym 828/3 obręb 0046 Wąsosz, gmina Końskie ustanowioną decyzją Dyrektora Zarządu Zlewni w Piotrkowie Trybunalskim z dnia 30 października 2018 r., znak: WA.ZUZ.3.424.12.159.2018.IM.

§ 5. Rozporządzenie wchodzi w życie po upływie 14 dni od dnia ogłoszenia.

Wojewoda Świętokrzyski




Józef Bryk

Załącznik nr 1
do Rozporządzenia Nr 1/2025
Wojewody Świętokrzyskiego
z dnia 03 stycznia 2025 r.

Mapa strefy ochronnej ujęcia wód podziemnych w miejscowości Wąsosz

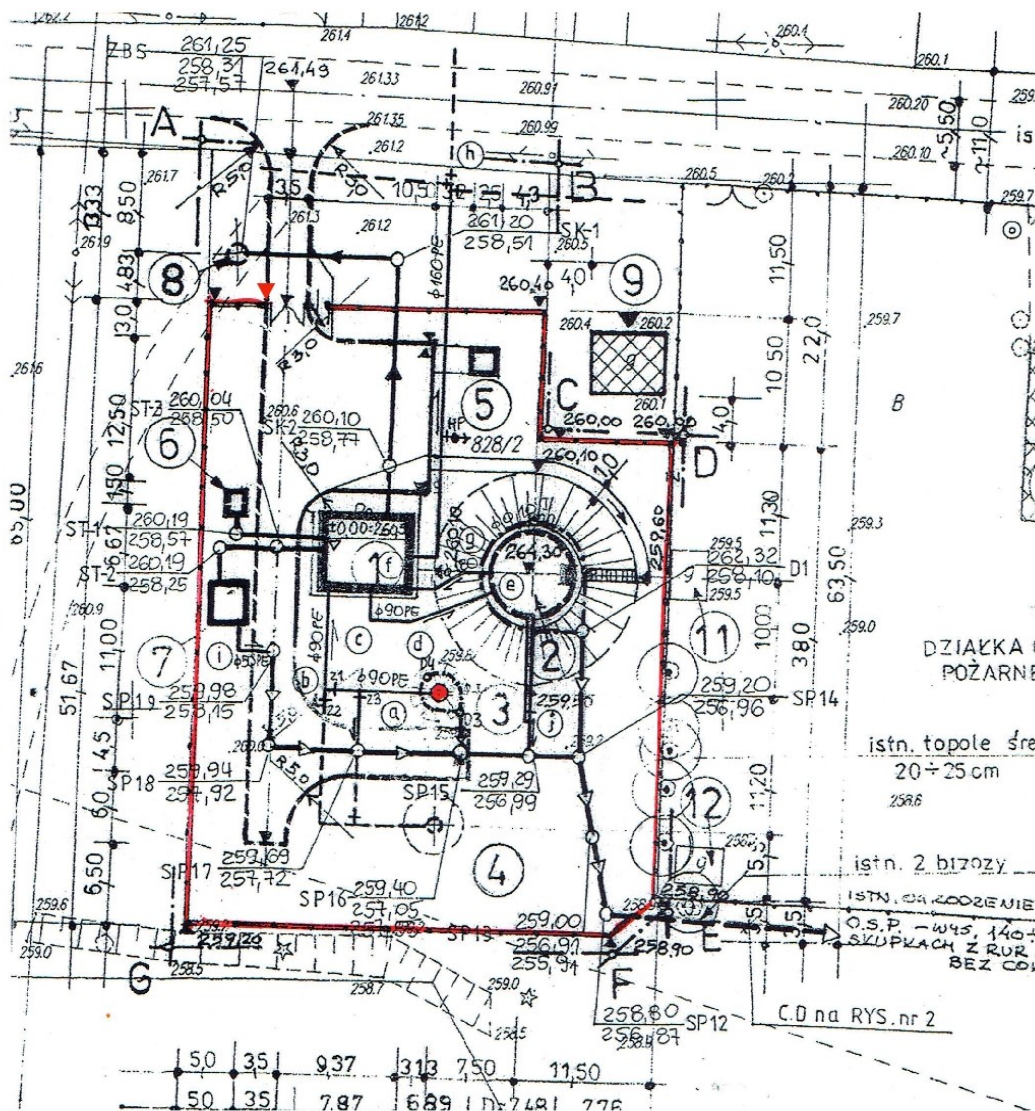


Legenda

-  – ujęcie wody w miejscowości Wąsosz
-  – granica terenu ochrony pośredniej ujęcia wody w miejscowości Wąsosz
-  – lokalizacja tablic informacyjnych

Załącznik nr 2
do Rozporządzenia Nr 1/2025
Wojewody Świętokrzyskiego
z dnia 03 stycznia 2025 r.

Mapa terenu ochrony bezpośredniej strefy ochronnej ujęcia wód podziemnych
w miejscowości Wąsosz

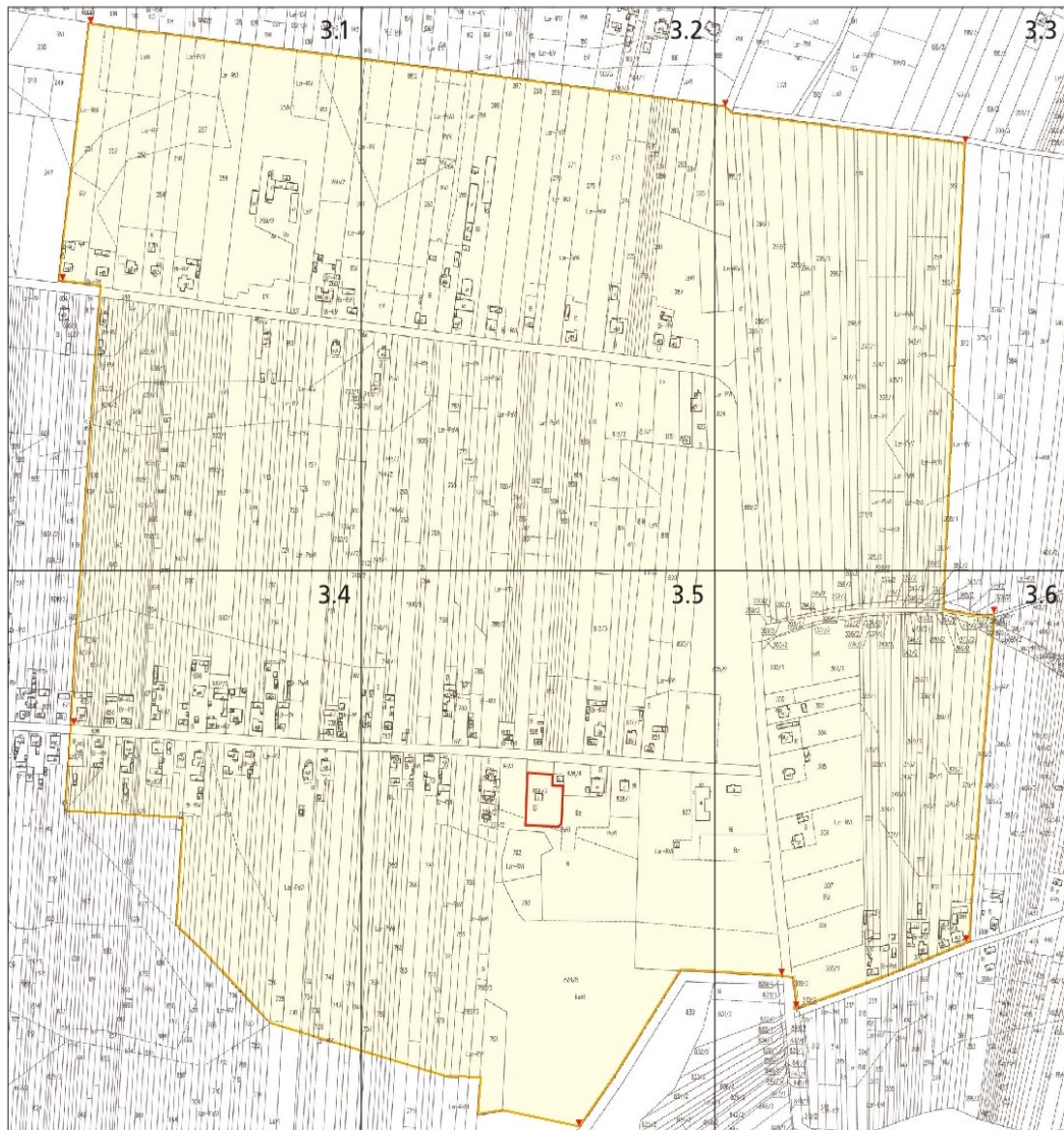


Legenda




- – ujęcie wody w miejscowości Wąsosz
- ▭ – granica terenu ochrony bezpośredniej ujęcia wody w miejscowości Wąsosz
- ▼ – lokalizacja tablicy informacyjnej

Załącznik nr 3
do Rozporządzenia Nr 1/2025
Wojewody Świętokrzyskiego
z dnia 03 stycznia 2025 r.

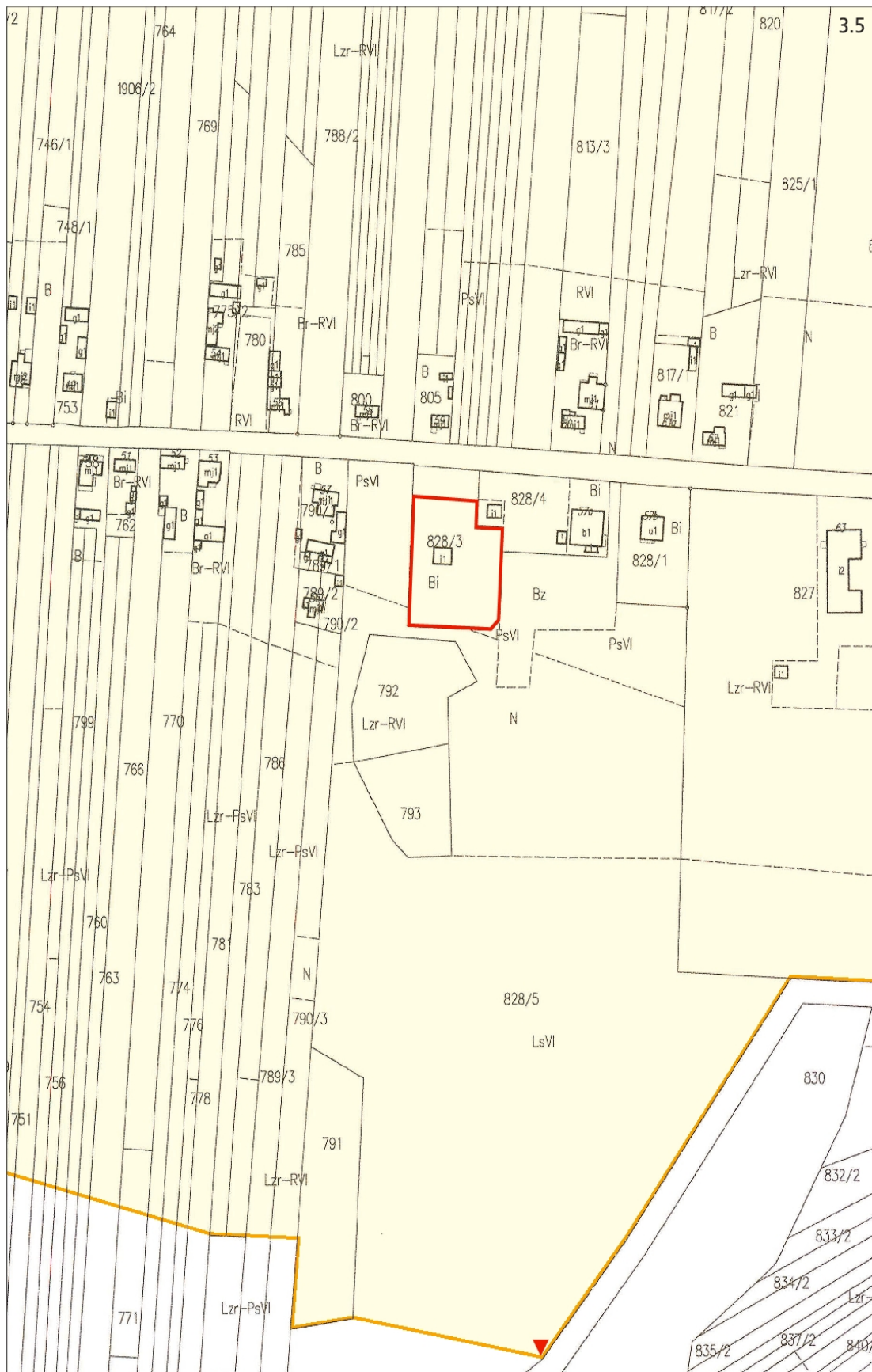
Mapa terenu ochrony pośredniej strefy ochronnej ujęcia wód podziemnych w miejscowości
Wąsosz na pokładzie mapy ewidencyjnej

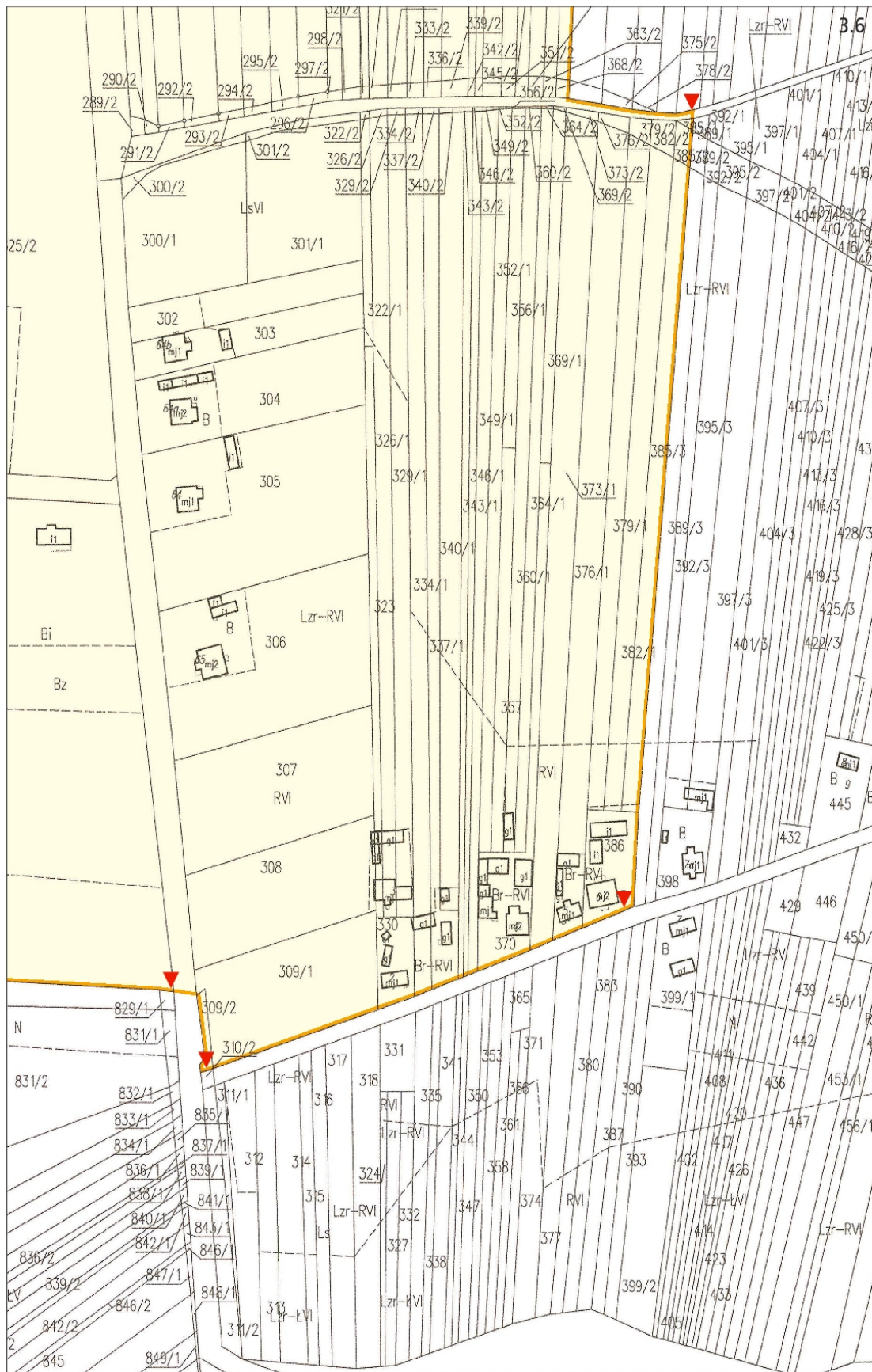


Legenda

-  - granica terenu ochrony bezpośredniej ujęcia wody w miejscowości Wąsosz
-  - granica terenu ochrony pośredniej ujęcia wody w miejscowości Wąsosz
-  - lokalizacja tablic informacyjnych







Załącznik nr 4
do Rozporządzenia Nr 1/2025
Wojewody Świętokrzyskiego
z dnia **03 stycznia 2025 r.**

Opis przebiegu granicy terenu ochrony pośredniej strefy ochronnej ujęcia wód podziemnych w miejscowości Wąsosz

Pod względem administracyjnym teren, na którym zlokalizowane jest ujęcie położony jest na gruntach wsi Wąsosz w gminie Końskie. Ujęcie znajduje się w środkowej części miejscowości Wąsosz – Wąsosz Nowiny, która położona jest wśród rozległego kompleksu lasu w odległości 3,5 km na południowy - wschód od miejscowości Końskie. Za punkt początkowy bierze się północno – zachodni narożnik strefy. Granica terenu ochrony pośredniej przebiega poza linią zabudowy ul. Zarowie na odcinku 700m, do przecięcia się z u. Przymiarki i dalej 300 m na wschód drogą w obszarze lasu, po czym skręca na południe do drogi Ostre Górki i na odcinku 200 m po przecięciu ul. Przymiarki przebiega generalnie w kierunku zachodnim, po czym biegnie 190 m na północny – zachód i dalej na północ do linii zabudowy ul. Nowiny, po 200 m skręcając na północ wzdłuż granicy działek do ul. Przymiarki i następnie kończąc przy linii zabudowy ul. Zarowie.

Załącznik nr 5
do Rozporządzenia Nr 1/2025
Wojewody Świętokrzyskiego
z dnia **03 stycznia 2025 r.**

Wykaz działek ewidencyjnych znajdujących się na terenie ochrony pośredniej strefy
ochronnej ujęcia wód podziemnych w miejscowości Wąsosz

251, 252, 253, 254, 256, 257, 258, 259/1, 159/2, 260/2 260/2, 261, 288, 652/1, 656/1, 626, 628,
630, 632/2, 634/2, 637/2, 639, 641, 643, 645, 647, 649, 652/2, 654/1, 654/2, 656/2, 658/1, 650,
658/2, 666, 667, 668, 669, 678, 680, 683, 685, 689, 691, 693/1, 693/2, 695, 697, 676, 707, 709,
711, 713, 721, 723, 725, 727, 729, 733/1, 733/2, 735/1, 735/2, 737/1, 737/2, 1892, 262, 263,
264, 265, 266, 267, 268, 269, 270, 271, 272, 273, 274, 275, 276, 277, 278, 279, 280, 281, 282,
283, 284, 285, 286, 287, 740/1, 742, 744/1, 744/2, 746/2, 748/2, 750, 752, 1906/1, 761, 765,
767, 768, 773, 775/1, 777, 779, 782, 784, 788/1, 794, 795, 796, 797, 801, 802, 803, 804, 805,
807, 808, 809, 810, 811, 812, 813/2, 814, 813/1, 815, 816, 817/2, 818, 819, 820, 822, 823, 825/1,
824, 189/2, 189/3, 289/1, 290/1, 291/1, 292/1, 293/1, 294/1, 295/1, 296/1, 297/1, 298/1, 321/1,
321/2, 320, 325/1, 325/2, 328/1, 328/2, 319, 533/1, 336/1, 339/1, 342/1, 345/1, 348, 351/1, 354,
355/1, 352/1, 359/1, 362, 367, 368/1, 363/1, 634/1, 632/1, 635, 826, 629/1, 627, 637/1, 650,
670, 664, 662, 671, 672, 682, 687, 698, 1897/1, 1897/2, 715, 717, 719, 726, 728, 730, 731, 738,
732, 734, 736, 739, 740/2, 741, 743, 745, 747, 749, 746/1, 748/1, 753, 1906/2, 764, 769, 775/2,
780, 785, 788/2, 800, 805, 813/3, 817/1, 821, 825/2, 751, 754, 756, 799, 760, 762, 763, 766,
770, 771, 774, 776, 778, 781, 783, 786, 789/1, 789/2, 789/3, 790/1, 790/2, 790/3, 791, 792, 793,
828/4, 828/1, 828/5, 827, 289/2, 290/2, 291/2, 292/2, 293/2, 294/2, 295/2, 296/2, 297/2, 298/2,
333/2, 336/2, 339/2, 342/2, 345/2, 351/2, 356/2, 363/2, 366/2, 368/2, 300/1, 300/2, 301/1,
301/2, 302, 303, 304, 305, 306, 307, 308, 309/1, 309/2, 322/2, 334/2, 326/2, 329/2, 337/2,
340/2, 322/1, 326/1, 323, 329/1, 330, 334/1, 337/1, 340/1, 352/2, 349/2, 346/2, 343/2, 343/1,
346/1, 349/1, 352/1, 356/1, 357, 360/2, 369/1, 364/1, 360/1, 370, 364/2, 369/2, 373/2, 376/2,
379/2, 382/2, 385/2, 373/1, 376/1, 379/1, 382/1, 385/3, 386.