



DZIENNIK URZĘDOWY

WOJEWÓDZTWA ŚWIĘTOKRZYSKIEGO

Kielce, dnia 8 stycznia 2025 r.

Poz. 196

ROZPORZĄDZENIE NR 2/2025 WOJEWODY ŚWIĘTOKRZYSKIEGO

z dnia 3 stycznia 2025 r.

w sprawie ustanowienia stref ochronnych dla ujęcia wód podziemnych w miejscowości Młodzawy, gmina Pińczów, powiat pińczowski, województwo świętokrzyskie

Na podstawie art. 135 ust. 1 pkt 2, ust. 4, art. 137 ust. 1 ustawy z dnia 20 lipca 2017 r. – Prawo wodne (Dz. U. z 2024 r. poz. 1087, 1089, 1473) oraz art. 59 ust. 1 ustawy z dnia 23 stycznia 2009 r. o wojewodzie i administracji rządowej w województwie (Dz. U. z 2023 r. poz. 190) zarządza się, co następuje:

§ 1. 1. Ustanawia się strefę ochronną ujęcia wody podziemnej obejmującą teren ochrony bezpośredniej i teren ochrony pośredniej w miejscowości: Młodzawy, gmina Pińczów pow. pińczowski, woj. świętokrzyskie, składającego się z 2 studni wierconych: S-2 zasadniczej oraz S-2A awaryjnej. Obydwie studnie posiadają głębokość 40, 0 m. Ujęcie eksploatuje wody podziemne górnokredowego (Cr₃) poziomu wodonośnego.

2. Strefę ochronną dzieli się na teren ochrony:

- 1) bezpośredniej w granicach istniejącego ogrodzenia dla studni nr S-2 i studni nr S-2A w kształcie wieloboku o wymiarach: 65,0 x 25,0 x 9,0 x 5,5 x 5,5 x 5,5 x 50,5 x 25,0m.
- 2) pośredniej obejmujący obszar o powierzchni 21,8 ha.

§ 2. 1. Ogrodzony teren studni będący terenem ochrony bezpośredniej, znajduje się w miejscowości Młodzawy na działkach o nr ewid. 245/2 oraz 245/6, obręb Młodzawy Duże. Teren ten przedstawiony jest na mapie stanowiącej załącznik nr 1 do rozporządzenia.

2. Przebieg granicy terenu ochrony pośredniej przedstawiono na mapie stanowiącej załącznik nr 2 do rozporządzenia. Szczegółowy przebieg granicy terenu ochrony pośredniej przedstawiono na mapach stanowiących załączniki od nr 2.1 do nr 2.4.

3. Opis przebiegu granicy terenu ochrony pośredniej został przedstawiony w załączniku nr 3 do rozporządzenia.

4. Wykaz działek ewidencyjnych znajdujących się na terenie ochrony pośredniej strefy ochronnej ujęcia wód podziemnych w miejscowości Młodzawy, zawiera załącznik nr 4 do rozporządzenia.

§ 3. 1 Na terenie ochrony bezpośredniej obowiązują zakazy i nakazy, określone w art. 127-129 ustawy z dnia 20 lipca 2017 roku Prawo wodne.

§ 4. 1. Na terenie ochrony pośredniej zabrania się:

- 1) wprowadzania ścieków do wód lub do ziemi;
- 2) rolniczego wykorzystania ścieków;
- 3) przechowywania lub składowania odpadów promieniotwórczych;

- 4) lokalizowania zakładów przemysłowych oraz ferm chowu lub hodowli zwierząt;
- 5) lokalizowania magazynów produktów ropopochodnych oraz innych substancji, a także rurociągów do ich transportu;
- 6) lokalizowania składowisk odpadów niebezpiecznych, innych niż niebezpieczne i obojętne oraz obojętnych;
- 7) lokalizowania nowych ujęć wody z wyłączeniem ujęć do zaopatrzenia zbiorowego;
- 8) lokalizowania cmentarzy oraz grzebania martwych zwierząt;
- 9) składowania opakowań po nawozach i środkach ochrony roślin;

2. Lokalizacja tablic informacyjnych o przebiegu terenu ochrony pośredniej została przedstawiona na mapie stanowiącej załącznik nr 2 do rozporządzenia.

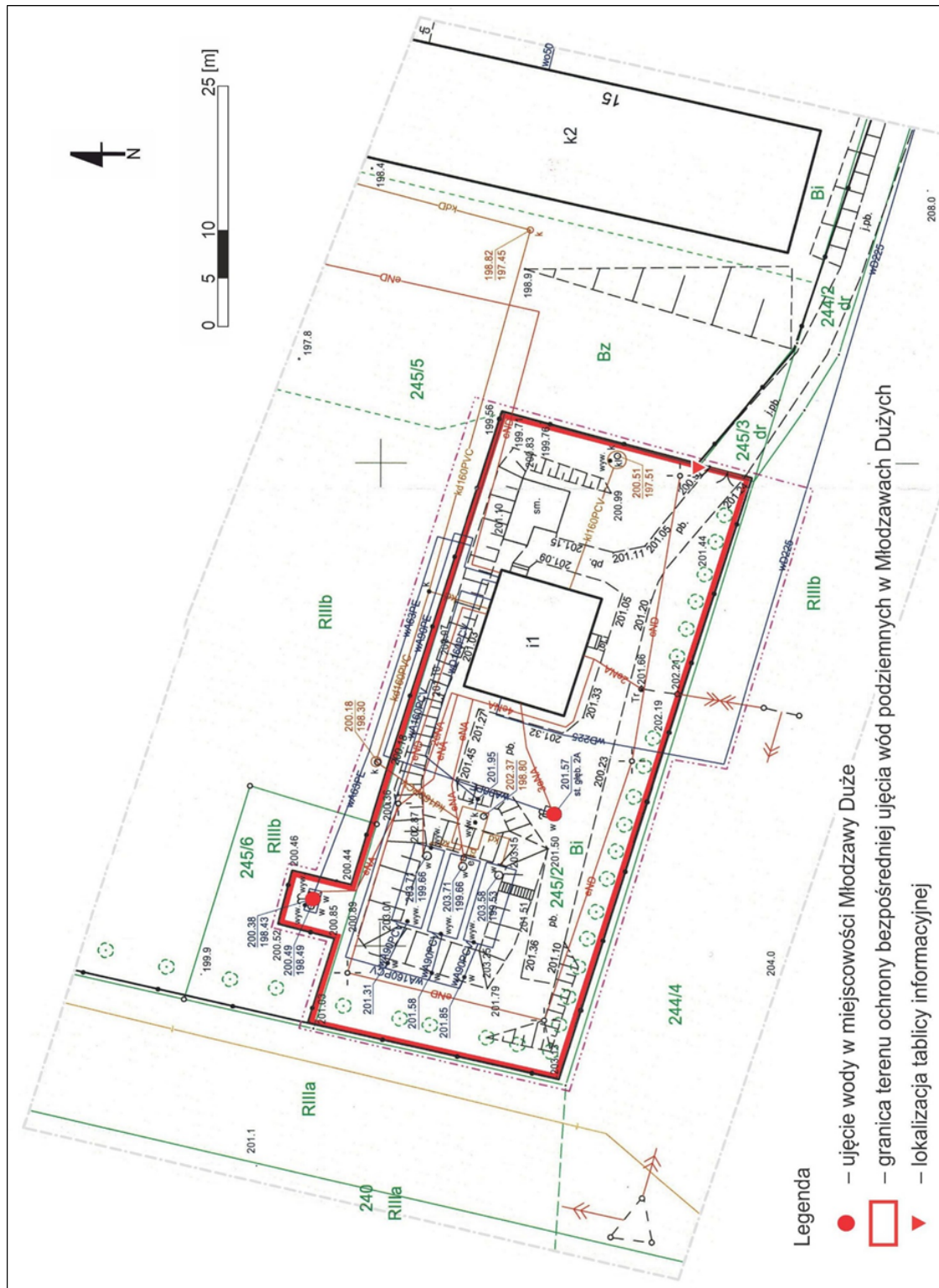
§ 5. Rozporządzenie wchodzi w życie po upływie 14 dni od dnia ogłoszenia w Dzienniku Urzędowym Województwa Świętokrzyskiego.

Wojewoda Świętokrzyski

Józef Bryk

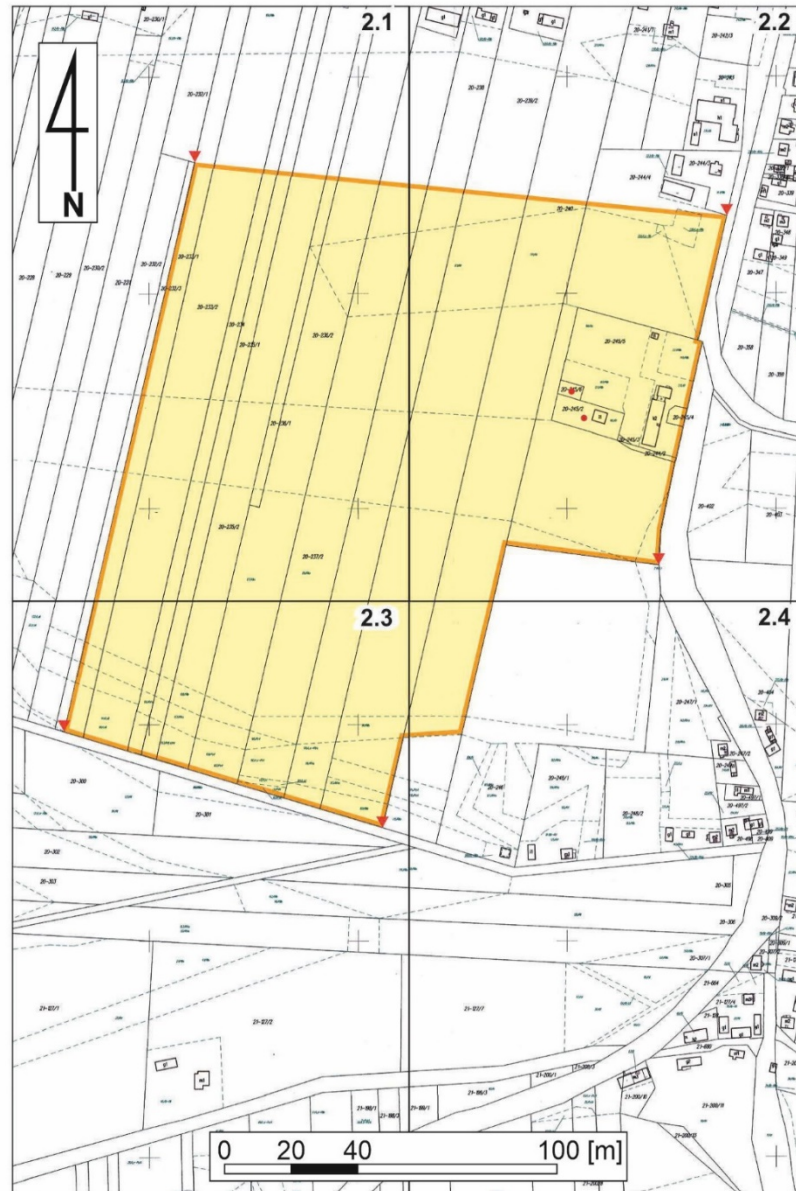
Załącznik nr 1
do Rozporządzenia Nr 2/2025
Wojewody Świętokrzyskiego
z dnia 03 stycznia 2025 r.

Mapa terenu ochrony bezpośredniej studni nr 2 i 2A ujęcia wód podziemnych
w miejscowości Młodzawy Duże



Załącznik nr 2
do Rozporządzenia Nr 2/2025
Wojewody Świętokrzyskiego
z dnia 03 stycznia 2025 r.

Mapa przebiegu granic terenu ochrony pośredniej strefy ochronnej ujęcia wód podziemnych
w miejscowości Młodzawy Duże

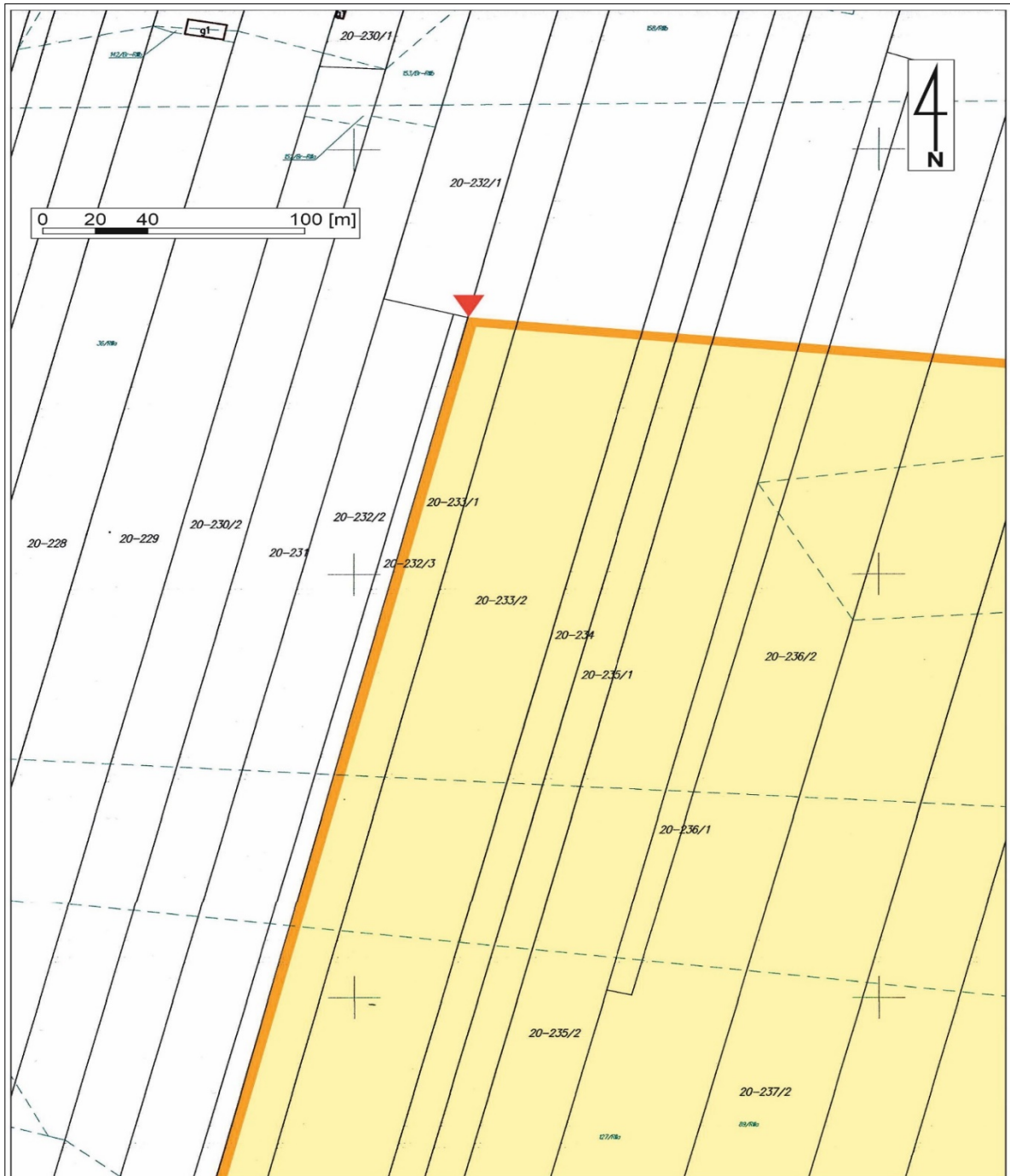


Legenda

- – ujęcie wód podziemnych w miejscowości Młodzawy Duże
- granica terenu ochrony pośredniej ujęcia wód podziemnych w Młodzawach Dużych
- ▼ – lokalizacja tablic informacyjnych

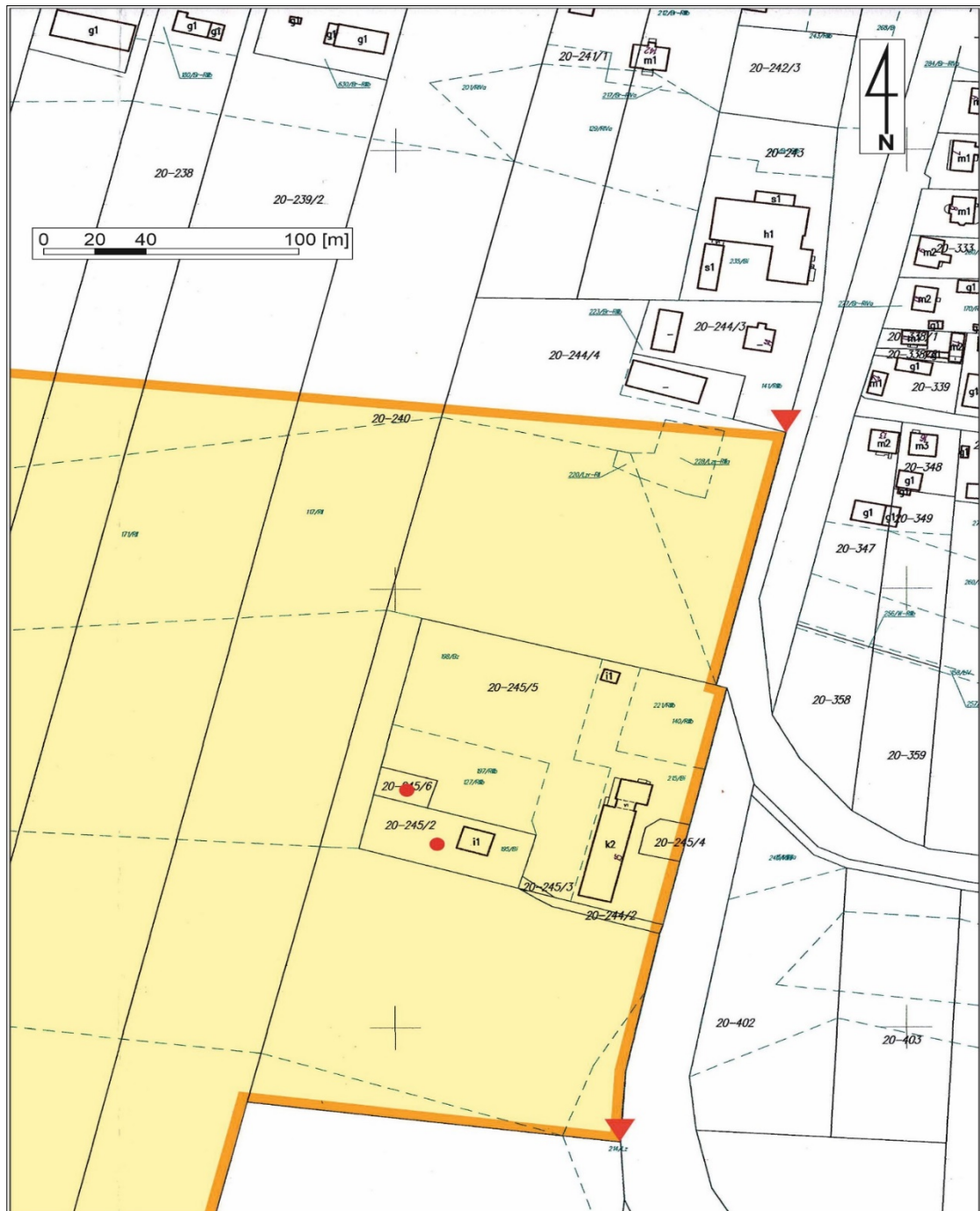
Załącznik nr 2.1
do Rozporządzenia Nr 2/2025
Wojewody Świętokrzyskiego
z dnia 03 stycznia 2025 r.

Mapa przebiegu granic terenu ochrony pośredniej strefy ochronnej ujęcia wód podziemnych
w miejscowości Młodzawy Duże



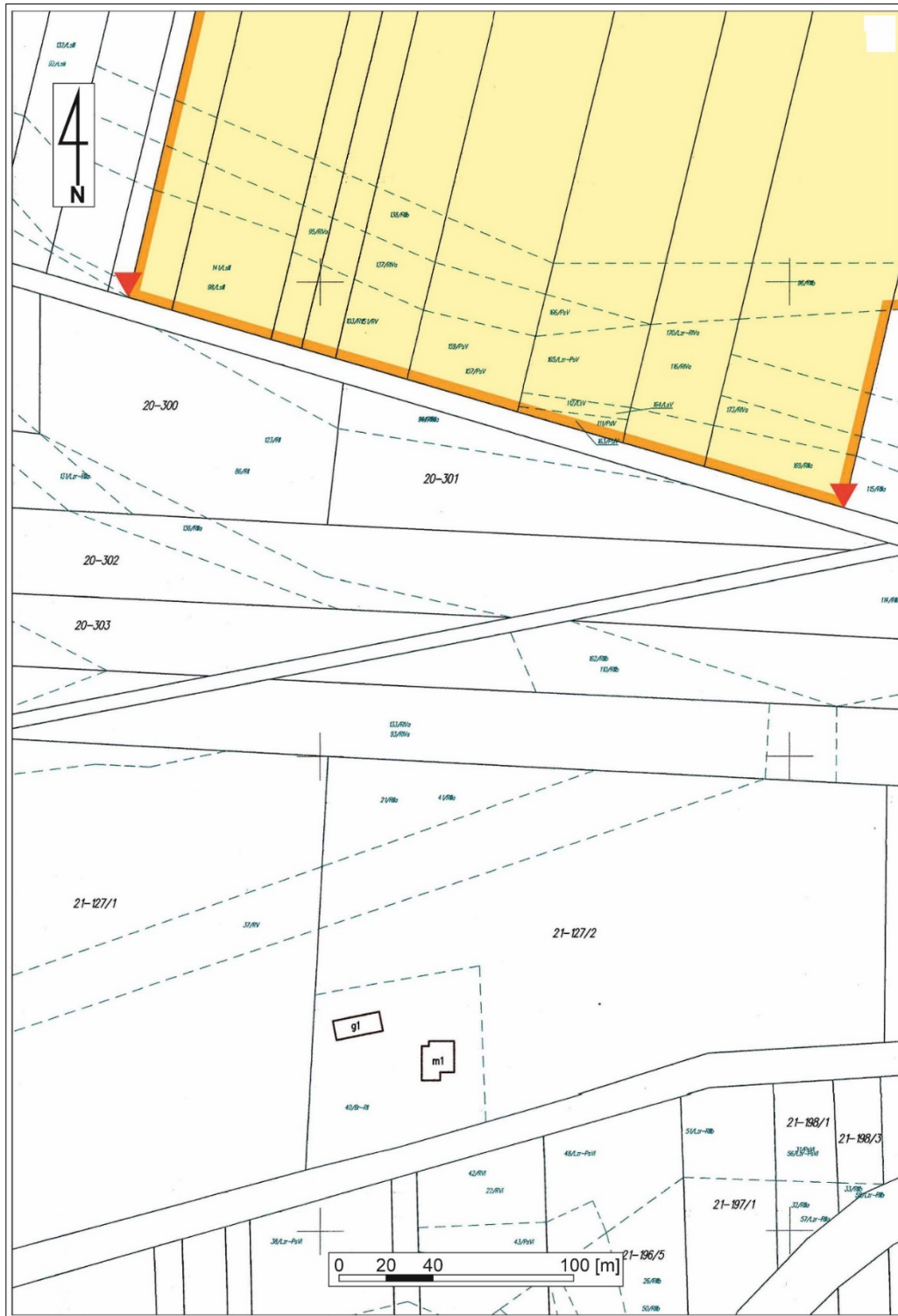
Załącznik nr 2.2
do Rozporządzenia Nr 2/2025
Wojewody Świętokrzyskiego
z dnia 03 stycznia 2025 r.

Mapa przebiegu granic terenu ochrony pośredniej strefy ochronnej ujęcia wód podziemnych
w miejscowości Młodzawy Duże



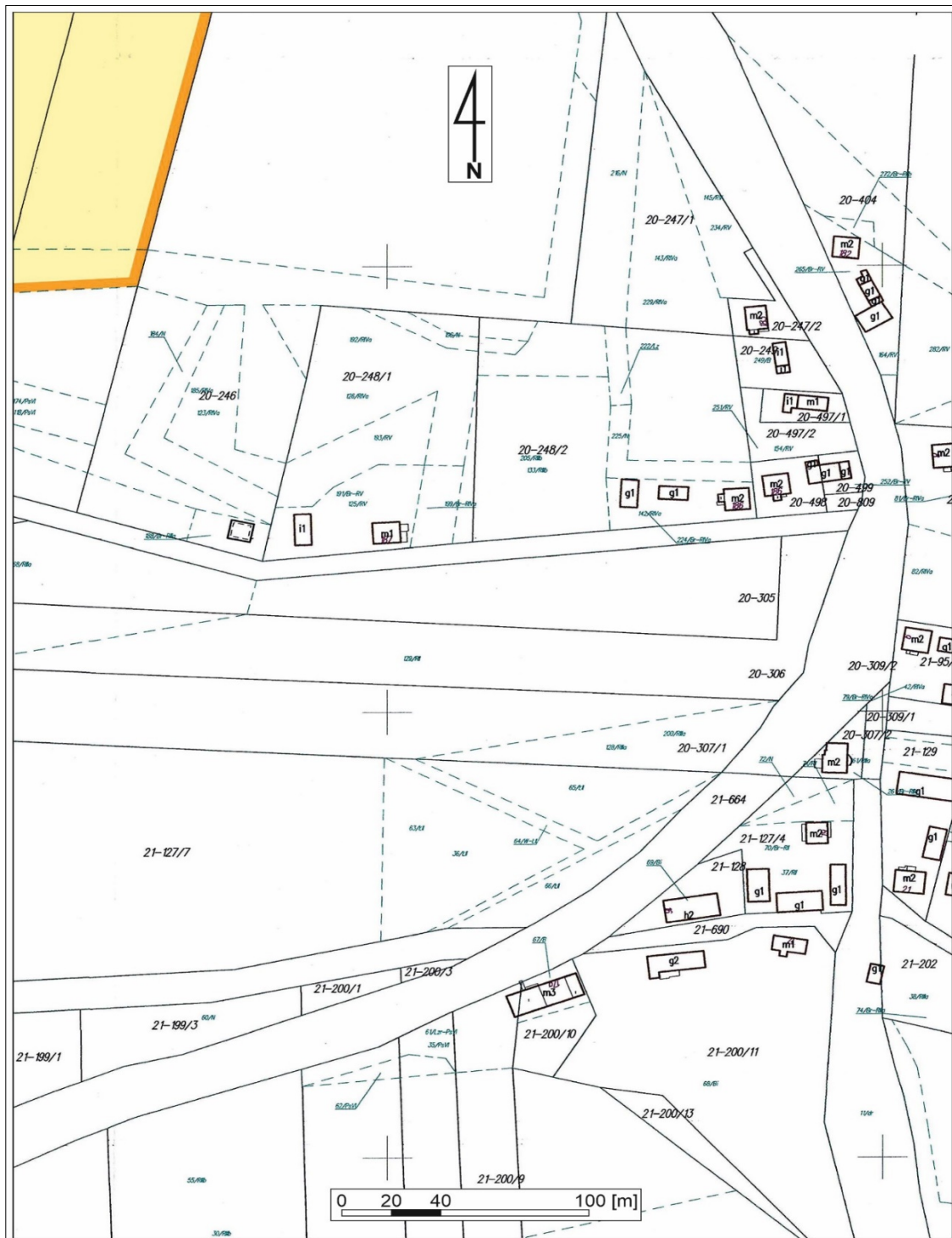
Załącznik nr 2.3
do Rozporządzenia Nr 2/2025
Wojewody Świętokrzyskiego
z dnia 03 stycznia 2025 r.

Mapa przebiegu granic terenu ochrony pośredniej strefy ochronnej ujęcia wód podziemnych
w miejscowości Młodzawy Duże



Załącznik nr 2.4
do Rozporządzenia Nr 2/2025
Wojewody Świętokrzyskiego
z dnia 03 stycznia 2025 r.

Mapa przebiegu granic terenu ochrony pośredniej strefy ochronnej ujęcia wód podziemnych
w miejscowości Młodzawy Duże



Załącznik nr 3
do Rozporządzenia Nr 2/2025
Wojewody Świętokrzyskiego
z dnia **03 stycznia 2025 r.**

Opis przebiegu granic terenu ochrony pośredniej ujęcia wody w Młodzawach

Obszar terenu ochrony pośredniej ujęcia obejmuje tereny administracyjne należące do sołectwa Młodzawy Duże obręb geodezyjny 20 Młodzawy Duże. Począwszy od wschodu, granica terenu ochrony pośredniej przebiega po południowej granicy działki nr 244/4 i dalej prostopadle na południe wschodnią granicą działki nr 240 do jej południowej granicy, a dalej północną stroną drogi do wschodniej granicy działki nr 232/3 do jej zakończenia, po czym skręca na wschód przecinając działki nr: 233/1, 233/2, 234, 235/1, 235/2, 236/1, 236/2, 237/2, 238, 239/2 i 240 przechodząc przez działkę nr 244/4 do jej północno-wschodniego narożnika przy granicy z dz. nr 244/3, a dalej na południe wschodnią granicą dz. 244/4, 245/5, 245/4 i ponownie działki nr 244/4 kończąc w jej południowo-wschodnim narożniku.

Załącznik nr 4
do Rozporządzenia Nr 2/2025
Wojewody Świętokrzyskiego
z dnia **03 stycznia 2025 r.**

Wykaz działek znajdujących się w granicach terenu ochrony pośredniej ujęcia wody
w Młodzawach

Obręb geodezyjny 20 Młodzawy Duże:

233/1, 233/2, 234, 235/1, 235/2, 236/1, 236/2, 237/2, 238, 239/2, 240, 244,4 245,5, 245/6,
245/2, 245/3, 245/4, 244/2.