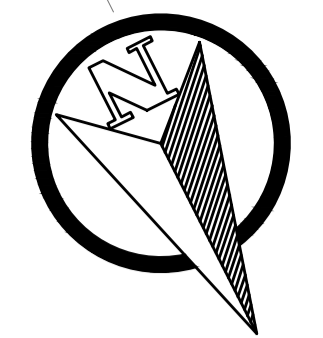
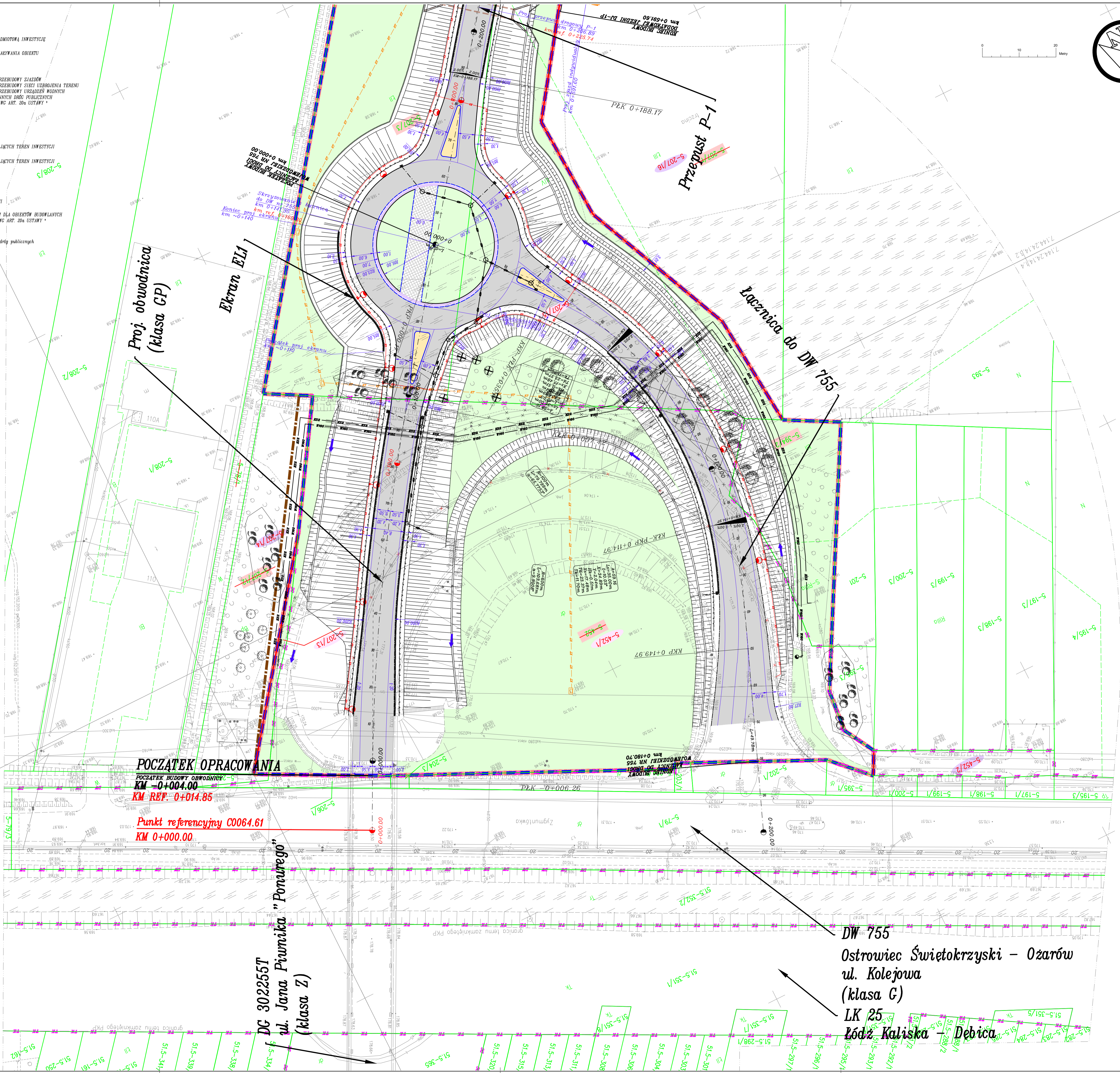
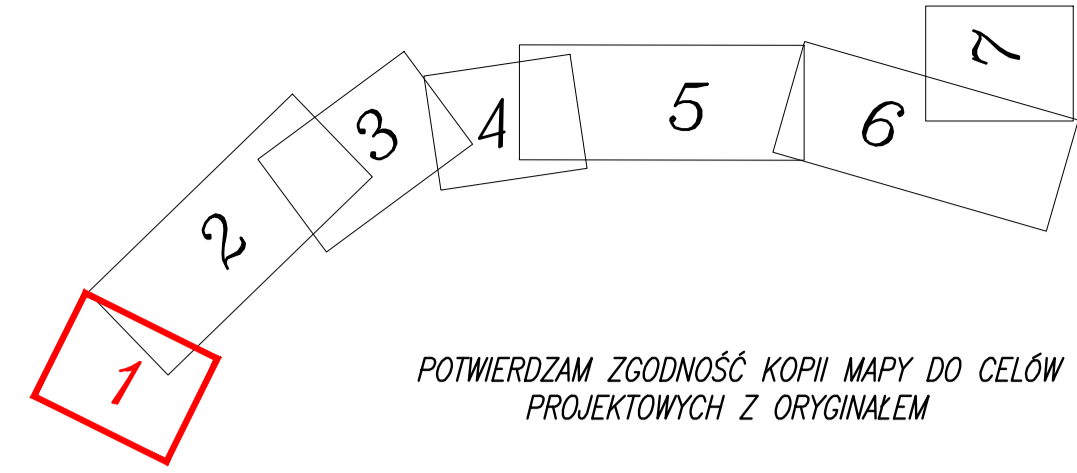


- ZAKRES INWESTYCJI**
- ISTN. GRANICE EWIDENCYJNE DZIAŁEK
 - ISTN. GRANICE PODZIAŁU DZIAŁEK
 - ISTN. NUMERY EWIDENCYJNE DZIAŁEK
 - ISTN. NUMERY EWIDENCYJNE DZIAŁEK DOZWIOLANYCH POD PRZEDMIOTOWĄ INWESTYCJĄ
 - NUMERY EWIDENCYJNE DZIAŁEK PO PODZIALE
 - LINIA ROZGRANICZAJĄCA TEREN INWESTYCJI / OBSZAR ODDZIAŁYWANIA OBIEKTU
 - GRANICA PASA DROGOWEGO DRÓG KRAJOWYCH
 - GRANICA PASA DROGOWEGO DRÓG POWIATOWYCH
 - GRANICA PASA DROGOWEGO DRÓGI GMINNEJ
 - ZAKRES TERENU NIEZBĘDNEGO NA POTRZEBY BUDOWY LUB PRZEBUDOWY ZŁAZDORU
 - ZAKRES TERENU NIEZBĘDNEGO NA POTRZEBY BUDOWY LUB PRZEBUDOWY SIĘCI UZIEBIENIENIA TERENU
 - ZAKRES TERENU NIEZBĘDNEGO NA POTRZEBY BUDOWY LUB PRZEBUDOWY URZĄDZENIA WODNYCH
 - ZAKRES TERENU NIEZBĘDNEGO NA POTRZEBY PRZEBUDOWY INNYCH DRÓG PUBLICZNYCH
 - ZAKRES TERENU NIEZBĘDNEGO DLA REALIZACJI INWESTYCJI WZ. ART. 20a USTAWY
 - ZAKRES ROBÓT NA TERENACH WOD PRZYMATYCH
 - GRANICA ISTN. PASA DROGOWEGO DRÓG KRAJOWYCH
 - GRANICA ISTN. PASA DROGOWEGO DRÓG POWIATOWYCH
 - GRANICA ISTN. PASA DROGOWEGO DRÓGI GMINNEJ
 - GRANICA ISTN. OBSZARU MOJEJ DZIAŁKI
 - NUMERY DZIAŁEK ZLOKALIZOWANYCH W LINIACH ROZGRANICZAJĄCYCH TEREN INWESTYCJI I NIE PODLEGAJĄCE PODZIAŁOWI
 - NUMERY DZIAŁEK ZLOKALIZOWANYCH W LINIACH ROZGRANICZAJĄCYCH TEREN INWESTYCJI I PODLEGAJĄCE PODZIAŁOWI
 - NUMERY DZIAŁEK PO PODZIALE
 - DZIAŁKI POZA LINIAMI ROZGRANICZAJĄCYMI TEREN INWESTYCJI
 - NUMERY DZIAŁEK ZLOKALIZOWANYCH W TERENIE NIEZBĘDNYM DLA OBIEKTÓW BUDOWLANYCH ORAZ W TERENIE NIEZBĘDNYM DLA REALIZACJI INWESTYCJI WZ. ART. 20a USTAWY
 - GRANICA ISTN. PASA DROGOWEGO DRÓGI GMINNEJ
 - GRANICA ISTN. OBSZARU MOJEJ DZIAŁKI
 - 20 - LINIA WYZNACZAJĄCA ODL. 20m OD OBSZARU MOJEJ DZIAŁKI

*) Ustawa o szczególnych zasadach przygotowania i realizacji inwestycji w zakresie dróg publicznych (Dz. U. 2020 poz. 1363 z późn. zmianami)



dopisano nazwy cieków
 GEODETA UPRAWNIENIY
 inż. Krzysztof Hufnagel
 Świadczenie Nr 21913



POTWIERDZAM ZGODNOŚĆ KOPII MAPY DO CELÓW PROJEKTOWYCH Z ORYGINAŁEM

Starosta i
 HUBERT PAWLAK
 inżynier geodeta
 za pomocą brokera
 Data nawiązania: 2021-01-18
 Znak sprawy: GK-II.6830.1.2021
 Uwagi i zastrzeżenia zostały zawarte w protokole z nawiązania do niniejszego projektu
 Przewodniczący komisji mgr inż. Grzegorz Olszowski

FORMY ZAŁĄCZNIKI
 Starosta Ostrowiec Świętokrzyski
 Powiatowy Geodeta
 w Ostrowcu Świętokrzyskim
 P. 2601.2020.16.16
 28.10.2020
 ZUP S. PAJUSZY
 NACZELNIK WYDZIAŁU GEODEZYJNO-KARTOGRAFICZNY
 dr inż. Łukasz Śliwowski
 GEODETA POWIATOWY

MAPA DO CELÓW PROJEKTOWYCH	
Arkusz 1(7)	
Objekt:	Budowa obwodnicy Ostrowca Świętokrzyskiego - DK nr 9
Oznaczenie kanc. zgłoszenia pracy geodezyjnej	GK-II.6840.1753.2019
Jednostka ewidencyjna	260701_1; 260703_2
Obręb ewidencyjny	Ostrowiec Świętokrzyski; Bodzechów Obręb 47 am. 3 (0047); Obręb 51 am. 5 (0051); Denkówkę (0005); Jędrzejów (0009)
Skala mapy	1 : 500
Nazwa układu współrzędnych	prostokątnych płaskich wysokości PL-2000 Strefa 7 PL-KRON86-NH
Sekcje mapy	7.144.24.13.3.3, 14.1.4, 14.2.3, 14.3.2, 14.3.3, 14.3.4, 14.4.1, 17.2.2, 17.2.4, 18.1.1, 18.1.2, 18.1.3, 18.1.4, 18.2.1, 18.2.2, 18.2.3, 18.2.4, 19.1.1, 19.1.2
Oznaczenie granic obszaru, który był przedmiotem aktualizacji	
Oznaczenie i informacje o służebnościach gruntowych mających wpływ na zagospodarowanie gruntów zlokalizowanych w granicach projektowanej inwestycji	nie badano ze względu na charakter inwestycji
Oznaczenie i symbol konturu użytku gruntowego, który nie jest ujawniony w bazie danych ewidencyjnych gruntów i budynków	brak
2020-10-27 Imię i nazwisko, nr uprawnień oraz data i podpis geodety uprawnionego który opracował mapę	

Investor:	Generalna Dyrekcja Dróg Krajowych i Autostrad Oddział w Kielcach, ul. Poderewickiego 43/45 25-950 Kielce	Biuro projektowe:	PRACOWNIA INŻYNIERSKA KLOTODA spółka z ograniczoną odpowiedzialnością z siedzibą w Ostrowcu Świętokrzyskim 30-693 Kraków, ul. Bochenńska 10a tel. 665-193-005 e-mail: biuro@klotoda.pl
Wykonawca:	Lider: FABE POLSKA SP. Z O.O. ul. Cybetyki 19B 02-677 Warszawa	Wykonawca:	Partner: "SP" SINE MIDAS STROY" SP. Z O.O.
Nazwa opracowania/Nazwa obiektu budowlanego: Budowa obwodnicy Ostrowca Świętokrzyskiego - DK9			
Adres obiektu budowlanego:	Miasto/Miejscowość: Ostrowiec Świętokrzyski, Jędrzejów, Denkówkę	Powiat:	ostrowiecki
Województwo:	Świętokrzyskie		
Część:	MATERIAŁY DO WNIOSKU O WYDANIE DECYZJI ZRID		
Skala:	1:500		
Funkcja:	Imię, Nazwisko:	Uprawnienia/Specialność:	Podpis:
Branża: DROGOWA			
Główny Projektant:	mgr inż. Hubert PAWLAK	Wzrost:	170/02/P000/07
Projektant:	mgr inż. Paweł ZAJDEL	Wzrost:	170/02/P000/10
Sprawdzający:	mgr inż. Paweł MIESZKOWSKI	Wzrost:	170/02/P000/06
Nazwa rysunku:	MAPA PRZEDSTAWIAJĄCA PROPOZYCYJNY PRZEBIEG DRÓGI Z ZAZNACZENIEM TERENU NIEZBĘDNEGO DLA OBIEKTÓW BUDOWLANYCH I ISTNIĄCYM UZBROJENIEM TERENU - część 1		Nr rys.:
			Wersja:
			2.1
Prawa autorskie zastrzeżone, zgodnie z prawem reprodukcji lub udostępnienia osobom trzecim niniejszego rysunku lub jego części bez upoważnienia inwestora.			
Kraków, kwiecień 2021r. Opracowanie: 736-BOS			