

Znak: AG.I.272.2.8.2022

Załącznik nr 2 do Zapytania

Opis przedmiotu zamówienia

Dotyczy zadania pn.: „**Naprawa rolet okiennych zewnętrznych.**”

Przedmiotem zamówienia jest dokonywanie napraw rolet okiennych zewnętrznych funkcjonujących w obiektach Świętokrzyskiego Urzędu Wojewódzkiego przy al. IX Wieków Kielc 3 w Kielcach.

Szacunkowa ilość rolet okiennych zewnętrznych przeznaczonych do naprawy to maksymalnie 650 szt.

Zakres prac wykonywanych przez konserwatora obejmuje:

Prace naprawcze:

1. W zakresie montażu, demontażu, wymiany lub naprawy uszkodzonych elementów rolety (prace naprawcze).
2. Prace, które Wykonawca jest zobowiązany wykonać w przypadku wystąpienia awarii (prace awaryjne).

Przy dokonywaniu przez Wykonawcę wyceny kosztów prac naprawczych. Zamawiający informuje, że należy uwzględnić siódmy rok pracy urządzeń, a także dotychczasowe doświadczenia pracy urządzeń z których wynika, że średnio w ciągu miesiąca psuje się 40 – 60 sztuk rolet - łącznie w budynku A i C. Natomiast najczęściej występujące uszkodzenia to:

- dociążenie listwy dolnej w każdej uszkodzonej roletce - dotychczasowe rolety nie posiadają dociążenia,
- zerwane wieszaki (73% uszkodzeń),
- spalone centraliki (15% uszkodzeń),
- uszkodzony pancerz (5% uszkodzeń),
- uszkodzony łącznik lub ramka (3% uszkodzeń),
- inne (2% uszkodzeń),
- uszkodzony silnik (2% uszkodzeń) – dotychczasowe rolety nie posiadają silników z przeciążeniem, w przypadku uszkodzenia silnika Zamawiający wymaga od Wykonawcy wymiany na silnik z zabezpieczeniem przeciążeniowym.

Podane wyżej informacje nie są wiążące, stanowią jedynie nakreślenie przez Zamawiającego ogólnego stanu technicznego urządzeń na obiekcie. Nie sposób bowiem przewidzieć częstotliwości uszkodzeń rolet, jak również ich stopnia. Do Wykonawcy należy wycena zakresu prac. Koszty robocizny i koszty pośrednie Wykonawca powinien wliczyć w ogólną cenę oferty. **Przy czym wszystkie części do naprawy rolet dostarczać będzie Zamawiający lub po pisemnym zleceniu przez Zamawiającego, części może dostarczyć również Wykonawca, co będzie dodatkowo fakturowane.**

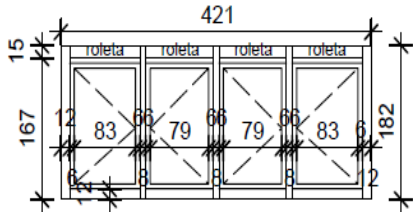
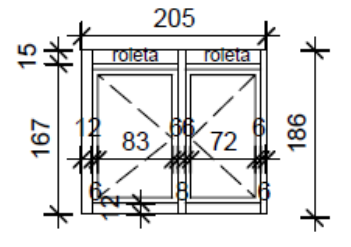
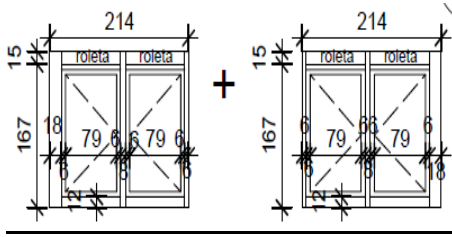
Czas reakcji do naprawy rolet tj. od powiadomienia Wykonawcy o nieprawidłowej pracy rolet (na adres poczty elektronicznej Wykonawcy podany przez niego do kontaktów), do podjęcia przez niego czynności naprawczych **w terminie nie dłuższym niż 7 dni kalendarzowych** chyba, że dotrzymanie tego terminu jest niemożliwe z przyczyn niezależnych od Wykonawcy.

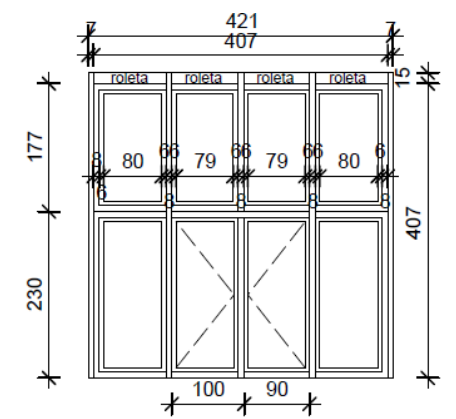
Prace muszą być wykonywane zgodnie z dokumentacją techniczno-ruchową (DTR) urządzeń. Zamawiający będzie zgłaszał Wykonawcy **jednorazowo co najmniej 10 szt. uszkodzonych rolet.**

Sporządzony protokół odbioru z przeprowadzonych napraw w danym miesiącu będzie podstawą do zapłaty faktury.

W cenie oferty na naprawę, Wykonawca winien uwzględnić wszelkie koszty związane z realizacją przedmiotu zamówienia.

Zestawienie rolet okiennych zewnętrznych:

Rolety okienne zewnętrzne elektryczne	
Specyfikacja: <ul style="list-style-type: none"> - rolety zewnętrzne podtynkowe nadstawne z napędem elektrycznym, połączone przewodami z łącznikiem na ścianie oraz podłączone do centralnego systemu sterującego, sterownik Inel ST-0P, - silnik Inel fi 40 bez przeciążenia i detekcji przeszkód, - pokrywa rewizyjna znajduje się wewnątrz pomieszczenia w nadprożu okiennym, - pancerz rolety wykonany z aluminium (kolor szarego), grubość pióra 39 mm. 	
Budynek A	
nazwa/typ/wymiary	ilość rolet i lokalizacja
	<p>341 okien x 4 szt. = 1364 szt.</p> <p>pokoje biurowe i korytarze</p>
	<p>2 x 2 szt. = 4 szt.</p> <p>ściana szczytowa</p>
	<p>7 x 4 szt. = 28 szt.</p> <p>ściana szczytowa</p>



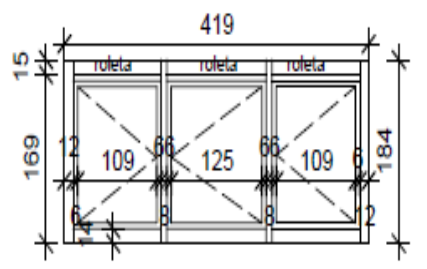
2 x 4 szt. = 8 szt.

wyjścia z budynku - parter

Budynek C

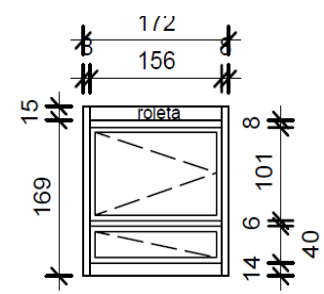
nazwa/typ/wymiary

ilość rolet
i lokalizacja



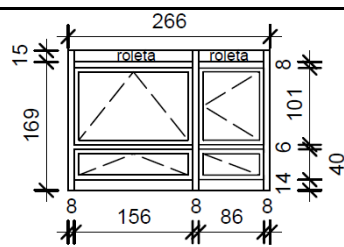
230 x 3 szt. = 690 szt.

pokoje biurowe



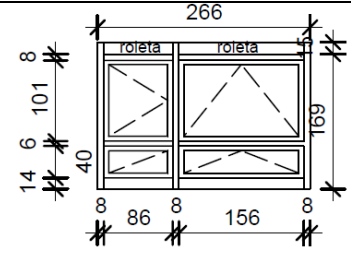
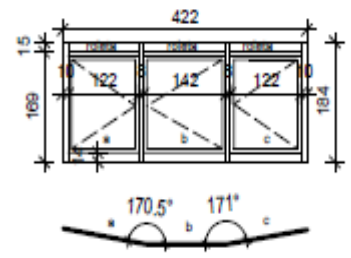
18 szt.

ściana szczytowa



6 x 2 szt. = 12 szt.

klatki schodowe

	<p>6 x 2 szt. = 12 szt.</p> <p>klatki schodowe</p>
	<p>6 x 3 szt. = 18 szt.</p> <p>pokoje biurowe</p>
<p>Razem</p>	<p>2 154 szt.</p>