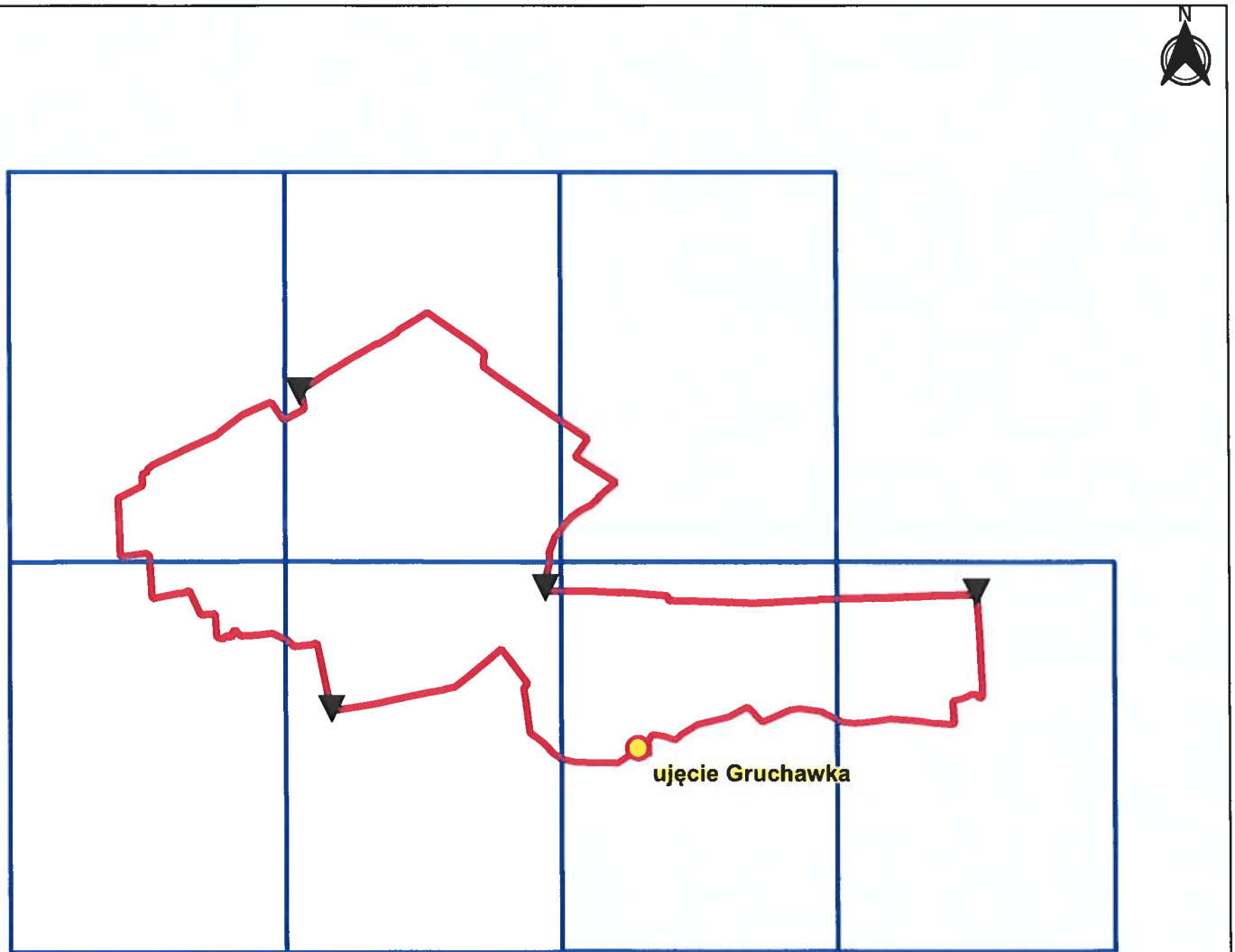





Załącznik Nr 3

**do Rozporządzenia Wojewody Świętokrzyskiego
z dnia 17.04.2023..... w sprawie ustanowienia strefy ochronnej
wód podziemnych Gruchawka, Miasto Kielce, Powiat kielecki**

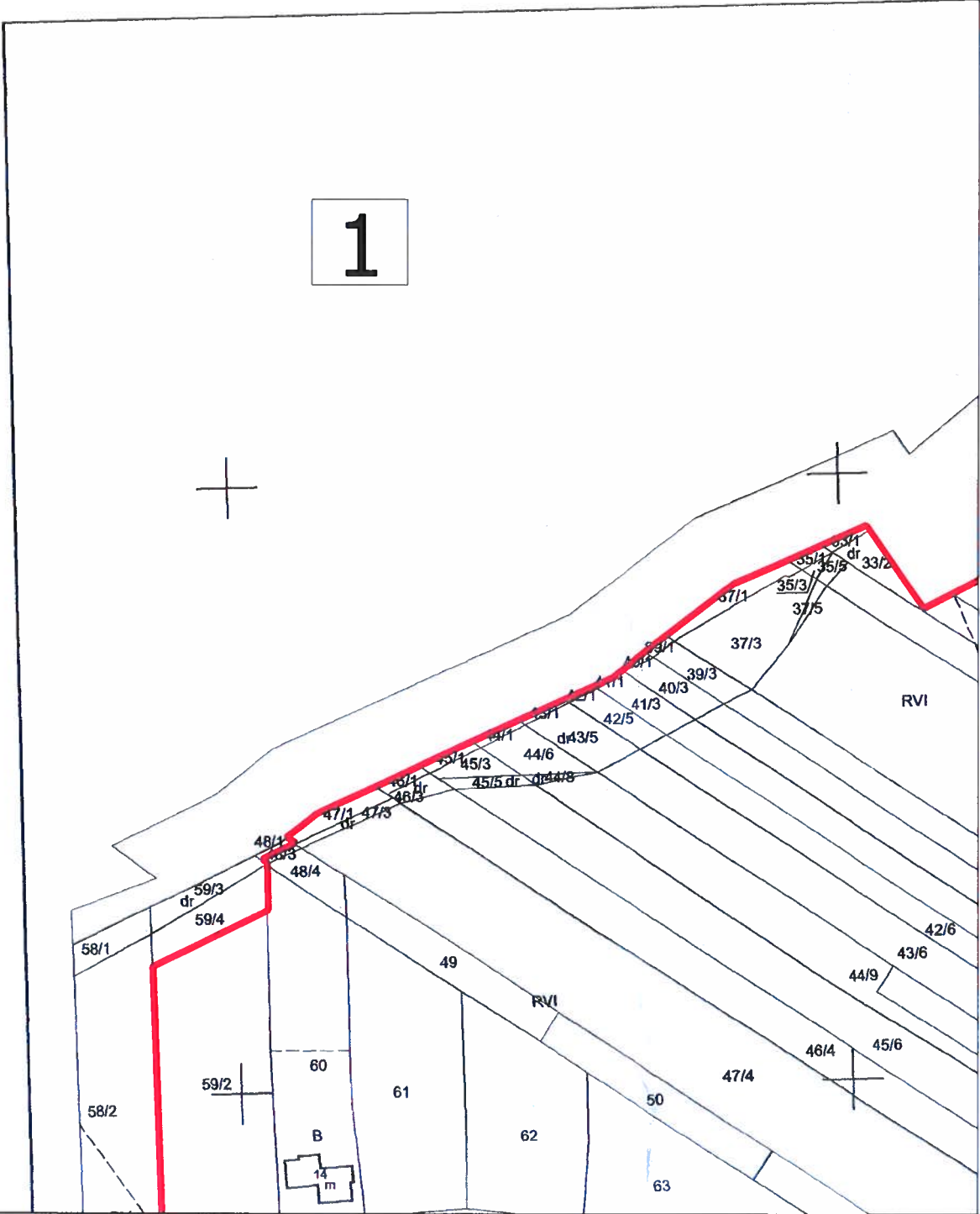
**Mapa terenu ochrony pośredniej strefy ochronnej ujęcia wód podziemnych
Gruchawka w podziale na arkusze:**



Objaśnienia:

-  ujęcie wód podziemnych Gruchawka
-  granica terenu ochrony pośredniej (TOP)
-  lokalizacja tablic informacyjnych o strefie ochronnej ujęcia wody

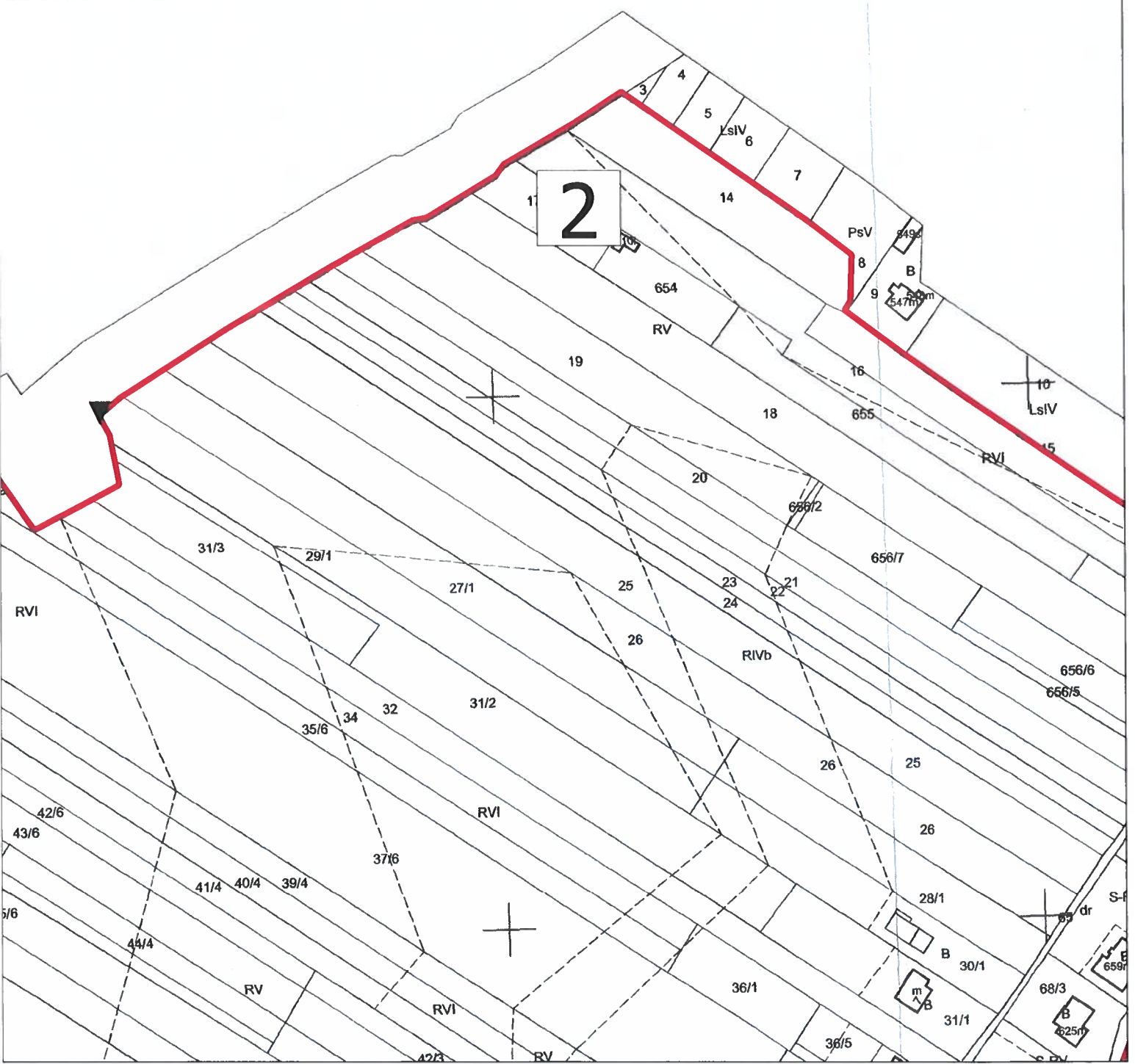
1



Jednost
Obr

Kopia mapy ewi

Skala 1:20



Województwo: świętokrzyskie

Powiat: m.Kielce

Jednostka ewidencyjna: Kielce

Obręb ewidencyjny: 0002, 0005

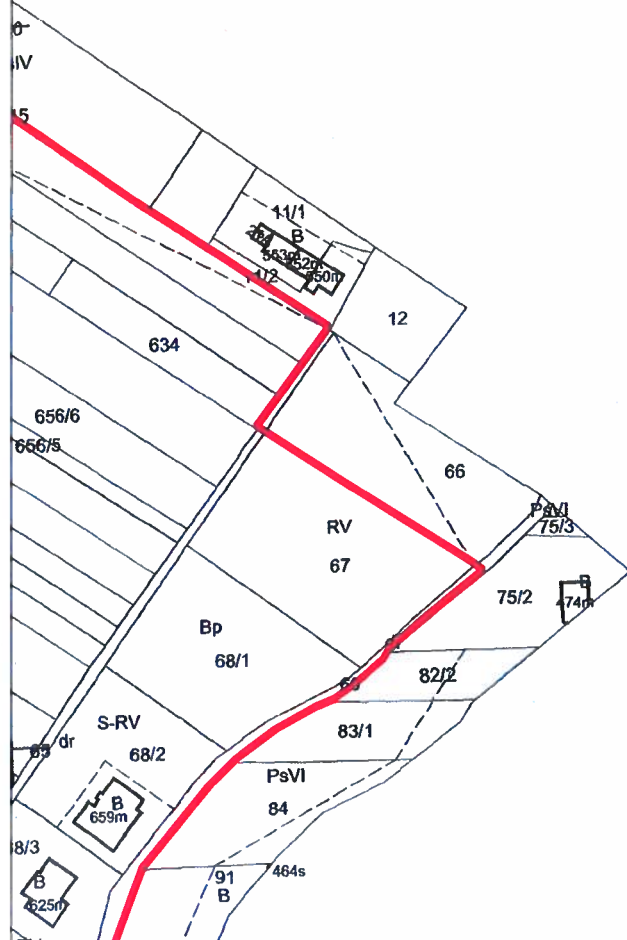
ulica: Zastawie, Piaseczny Dół

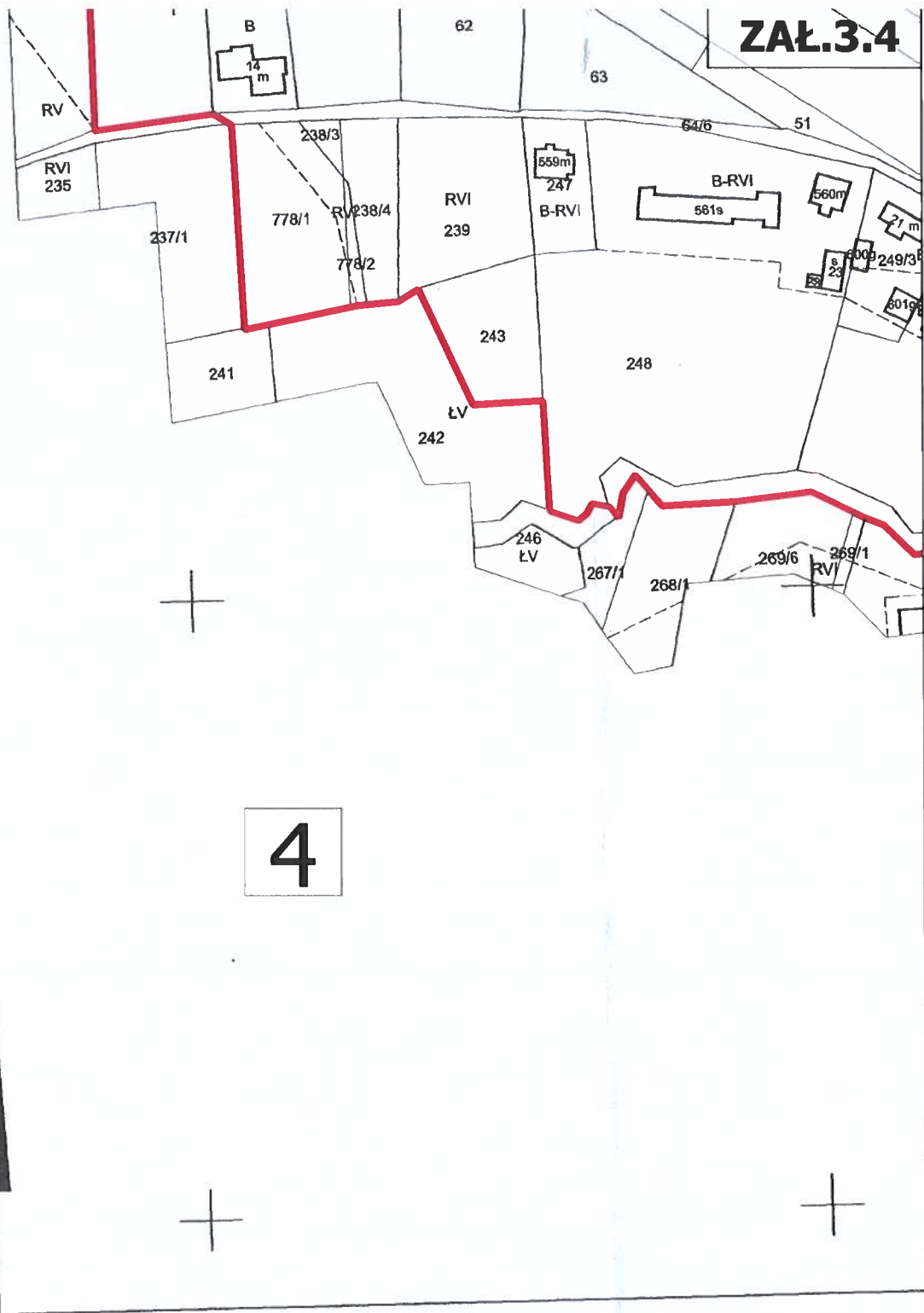
działka: 154, 361/3

mapy ewidencyjnej

skala 1:2000

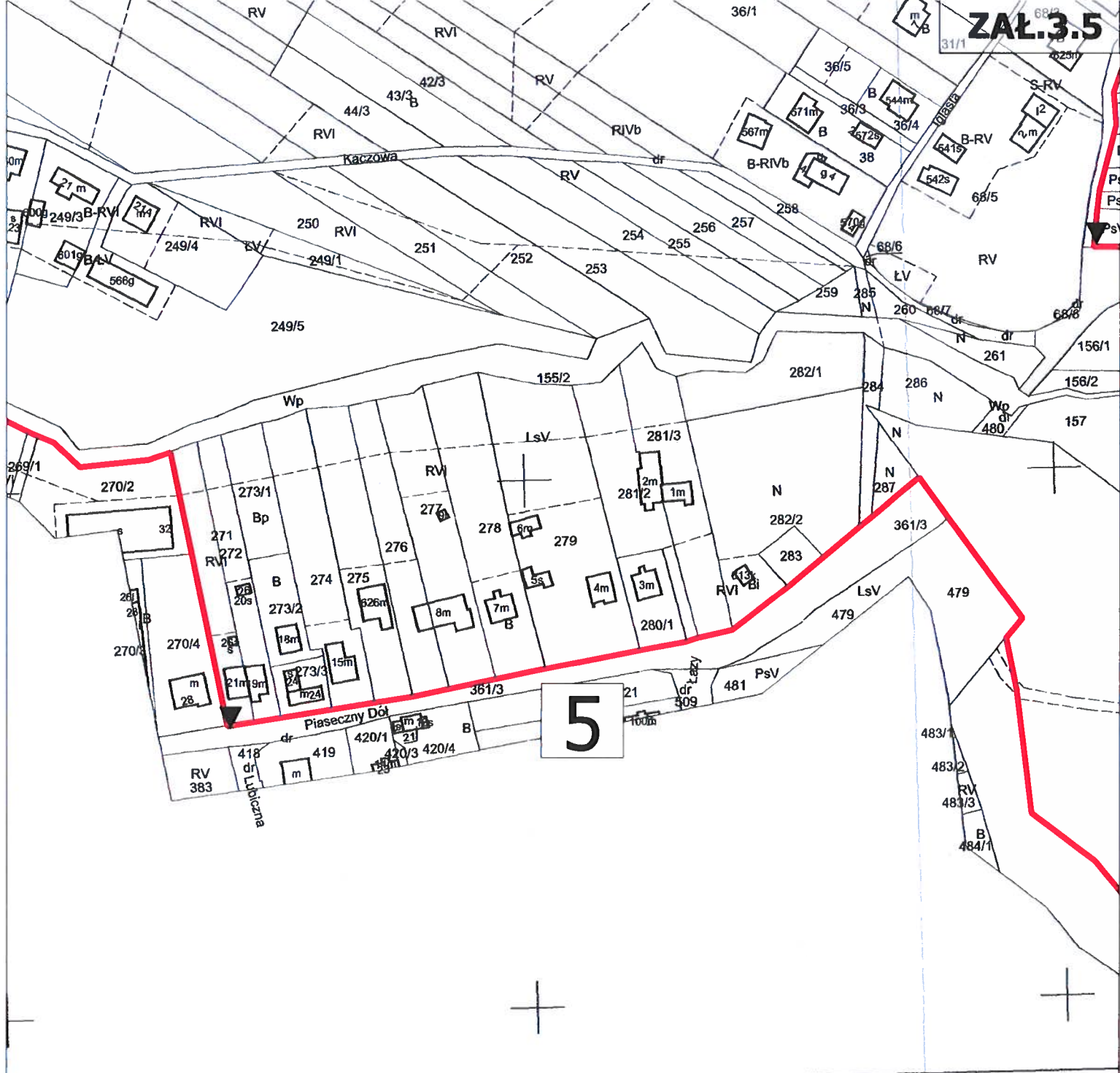
3





4

Poświadcza się zgodność niniejszej kopii z treścią materiału państwowego zasobu geodezyjnego i kartograficznego	
Organ prowadzący państwowy zasób geodezyjny i kartograficzny	PREZYDENT MIASTA KIELCE
Nazwa materiału zasobu	MAPA EWIDENCYJNA
Identyfikator ewidencyjny materiału zasobu	P.2661.1986.174
Data wykonania kopii	16-12-2020
Imię, nazwisko i podpis osoby reprezentującej organ	z up. PREZYDENTA MIASTA inż. Katarzyna Głowacka INSPIRATOR



5

Wniosek: G-II.6642.3246.2020
z dnia: 14-12-2020
Maciej Czarnocki
(osoba tworząca wydruk)

