

	LINIA ROZGRANICZAJĄCA TERENY MPZP
	DZIAŁKI OBJĘTE WNIOSEM
OZNACZENIA FORMALNE	
	ISTN. GRANICE DZIAŁEK
	ISTN. LINIA OGRÓDZENIA
	ISTN. KRAWĘDZ JEZDNI
	ISTN. SIĘĆ TELETECHNICZNA
	ISTN. SIĘĆ ENERGETYCZNA
	ISTN. SIĘĆ KANALIZACJI SANITARNEJ/DESZCZOWEJ
	ISTN. SIĘĆ WODOCIĄGOWA
	ISTN. SIĘĆ GAZOWA
OBIEKTY ISTNIEJĄCE	
Z	ISTN. ELEMENTY NAZIEMNE SIECI GAZOWEJ PRZEWIDZIANEJ DO ROZBIÓRKI
*****	ISTN. SIĘĆ GAZOWA PRZEWIDZIANA DO LIKWIDACJI GEODEZYJNEJ
OBIEKTY LIKWIDOWANE	
	LAMPY ZEWNĘTRZNE
	KONTENERY STACJI POMIAROWEJ
	UTWARDZENIE TERENU - KOSTKA
	OGRÓDZENIE STACJI POMIAROWEJ
en-en	WEWNĘTRZNA INSTALACJA ELEKTROENERGETYCZNA WRAZ Z ZASILANIEM STACJI
ZE	ZŁĄCZE ELEKTROENERGETYCZNE
ZK	ZŁĄCZE KONTROLNE
ZZU_5; ZZU_6;	ARMATURA ZPOROWO-UPUSTOWA [NADZIEMNA] STAL DN200
	TECHNOLOGICZNE PRZEWODY GAZOWE ZŁOK. NA TERENIE STACJI STAL DN200
OBIEKTY PROJEKTOWANE	
ELEMENTÓW STACJI POMIAROWEJ Q=4000 m³/h NA PRZYŁĄCZU WRAZ Z INFRASTRUKTURĄ TOWARZYSZĄCĄ	
RT	TRÓJNIK REDUKCYJNY
A_2	ADAPTOR PE/STAL
A_2-ZZU_5	PRZYŁĄCZE GAZU STAL DN200
RT_1-A_2	PRZYŁĄCZE GAZU PE dn250
ZZU_3; ZZU_4; Z_1;	ZESPÓŁ ZPOROWO-UPUSTOWY [PODZIEMNY] STAL DN300
ZZU_1; ZZU_2;	ARMATURA ZPOROWO-UPUSTOWA [NADZIEMNA] STAL DN200
C_1; C_2	ZASŁEPKA PE dn315
ET_1	TRÓJNIK RÓWNOPRZELOTOWY PE dn315
A_1	ADAPTOR STAL/PE
WG_1; WG_2; WG_3	WŁĄCZENIE DO ISTNIEJĄCEJ SIECI GAZOWEJ
	ZABEZPIECZENIE KABLA- RURA GŁADKA, DWUDZIELNA TYPU HDPE Z ZATRZASKIEM
A_1-ET_1; ET_1-C_1; ET_1-C_2	GAZOCIĄG S/C PE dn315 WRAZ ZE STREFĄ KONTROLOWANĄ SZER. 1,0m [PO OBU STRONACH OD OSI PRZEWODU]
WG_1-A_1; WG_2-WG_3	GAZOCIĄG S/C STAL DN200 WRAZ ZE STREFĄ KONTROLOWANĄ SZER. 1,0m [PO OBU STRONACH OD OSI PRZEWODU]
OBIEKTY PROJEKTOWANE ELEMENTÓW GAZOCIĄGU WRAZ Z PRZYŁĄCZEM GAZU	
1	2
SYMBOL	OPIS
OBJAŚNIENIA ELEMENTÓW ZAGOSPODAROWANIA TERENU	

Budowa gazociągu średniego ciśnienia dn 315 wraz z infrastrukturą towarzyszącą, przyłącza gazu dn 250, stacji pomiarowej Q=4000 m³/h na przyłączy gazu wraz z infrastrukturą towarzyszącą i instalacji elektroenergetycznej oraz rozbiórka istniejącego naziemnego zespołu zaporowo-upustowego w ramach zadania pn.: „Realizacja umowy przyłączeniowej: Animex Food Starachowice, ul. Krafcowa 4”

Skala: 1:500 Marzec 2024r.

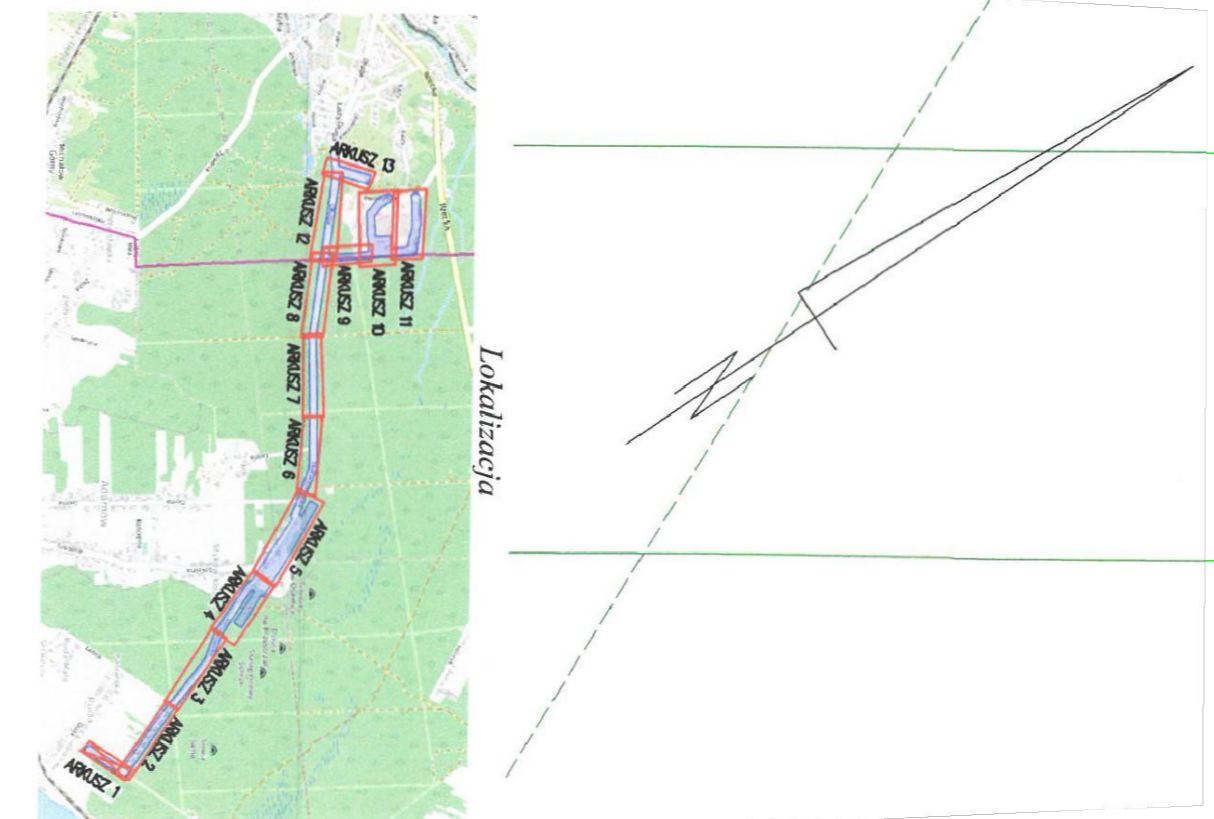
OBJAŚNIENIA OZNACZEŃ FORMALNYCH

- GRANICE TERENU OBJĘTEGO WNIOSEM
- GRANICE OBSZARU, W STOSUNKU DO KTÓREGO DECYZJA O USTALENIU LOKALIZACJI INWESTYCJI W ZAKRESIE TERMINAŁU MA WYWOŁAĆ SKUTEK, O KTÓRYM MOWA W ART. 24 UST. 1 SPECUSTAWY TERMINAŁOWEJ (OGRAŃCZENIE NA CZAS OKREŚLONY ZGODNIE Z ART. 24 UST. 1B SPECUSTAWY TERMINAŁOWEJ)
- GRANICE OBSZARU, W STOSUNKU DO KTÓREGO DECYZJA O USTALENIU LOKALIZACJI INWESTYCJI W ZAKRESIE TERMINAŁU MA WYWOŁAĆ SKUTEK, O KTÓRYM MOWA W ART. 24 UST. 1 SPECUSTAWY TERMINAŁOWEJ (OGRAŃCZENIE TRWAŁE)
- GRUNTY STANOWIĄCE PAS DROGOWY, W STOSUNKU DO KTÓRYCH DECYZJA O USTALENIU LOKALIZACJI INWESTYCJI W ZAKRESIE TERMINAŁU MA WYWOŁAĆ SKUTEK, O KTÓRYM MOWA W ART. 24 UST. 1 SPECUSTAWY TERMINAŁOWEJ
- TYMCZASOWY ZJAZD NA TEREN BUDOWY

ZAŁĄCZNIK NR 1 - Arkusz 101

POTWIERDZAM ZA ZGODNOŚĆ Z ORYGINAŁEM TREŚĆ MAPY DO CELÓW PROJEKTOWYCH
PEŁNOMOCNIK PSG SP. Z O.O.
Artur Machula

.....
podpis wnioskodawcy



**ARKUSZ 1
MAPA DO CELÓW PROJEKTOWYCH**
Skala 1:500

obraz opracowania
oficjalny adres:
ul. Ruda 11, Starachowice
m. Ruda ul. Starachowicka
Skępa: 71462203.1, 71462203.4, 71462203.4.1,
71462203.4.3, 71462203.4.4, 71462203.2,
71462203.2.1, 71462203.2.2
Ul.ład współrzędnych posadzkowych plaskich PL-2000/7
Ul.ład wysokości PL-EVRS2007/SH
Wykonawca prac: Limbus – Usługi Geodezyjne Włodzisław
Czerwikowski
Kierownik prac: Włodzisław Czerwikowski 7957, zakres 1.2
Mapy opracował: Paweł Pogorzały, dnia 04.10.2023r.
Nr ewidencyjny zgłoszenia CRK.6640.1722.2022

Limbus - USŁUGI GEODEZYJNE
WŁODZIMIERZ CZERWIKOWSKI
2-110 Starachowicka
Pole Fichowski 11007 tel. fax 41 931 53 99
REGON 290155539 NIP 663-1308697

WŁODZIMIERZ CZERWIKOWSKI
mgr inż. Sędziwa ul. Krowka nr 7957
36-110 Starachowice-Kamienica
Pole Fichowski 11007 tel. 601 941 968

Wykaz zmian	Opis zmiany	Data
1

Wniosek o wydanie odpisu: 10 zł
z dnia 27 listopada 2023 r.

Wniosek o wydanie odpisu: 10 zł
z dnia 27 listopada 2023 r.

Wniosek o wydanie odpisu: 10 zł
z dnia 27 listopada 2023 r.

Wniosek o wydanie odpisu: 10 zł
z dnia 27 listopada 2023 r.

Wniosek o wydanie odpisu: 10 zł
z dnia 27 listopada 2023 r.

Wniosek o wydanie odpisu: 10 zł
z dnia 27 listopada 2023 r.

Wniosek o wydanie odpisu: 10 zł
z dnia 27 listopada 2023 r.

Wniosek o wydanie odpisu: 10 zł
z dnia 27 listopada 2023 r.

Wniosek o wydanie odpisu: 10 zł
z dnia 27 listopada 2023 r.

Wniosek o wydanie odpisu: 10 zł
z dnia 27 listopada 2023 r.

Wniosek o wydanie odpisu: 10 zł
z dnia 27 listopada 2023 r.

Wniosek o wydanie odpisu: 10 zł
z dnia 27 listopada 2023 r.

Wniosek o wydanie odpisu: 10 zł
z dnia 27 listopada 2023 r.

Wniosek o wydanie odpisu: 10 zł
z dnia 27 listopada 2023 r.

Wniosek o wydanie odpisu: 10 zł
z dnia 27 listopada 2023 r.