

Mapa do celów projektowych
Arkusz 1(6)

Nr ewidencyjny zgłoszenia: GN.6640.210.2024

Skala 1:500

województwo: świętokrzyskie

powiat: konecki

Jednostka ewidencyjna: 260503.5 Koneckie - obszar wiejski

obręb: 0024 Nieswini

działka nr: 2906/1, 2906/2

część działki nr: 2906/3

sekcja: 7.151.16.17.3.2 raster: E3-4

sekcja: 7.151.16.17.3.3 raster: C8, D7-8, E6-8

sekcja: 7.151.16.3.4 raster: A2-3, B1-3, C1-2, D1

sekcja: 7.151.16.22.1.1 raster: A5-7, B4-6, C3-5, D2-4, E2

Mapa powstała na podstawie bazy EWMPY

uzupełnionej o pomiar aktualizacyjny.

Granice działek przyjęte z ewidencji gruntów

Kolorem czerwonym oznaczono obszar aktualizacji.

W obszarze opracowania wkręślono projektowane elementy

układ współrzędnych "2000/7", wysokościowy "Kronsztadt 86"

Wykonanie niniejszej mapy nie było poprzedzone ustaleniami

dotyczącymi ewentualnych służebności gruntowych obciążających

grunty położone w granicach projektowanej inwestycji

Wykonał: GEOPROJEKT Jacek Rogóż, Marcin Rogóż sp.j.

P32/2024 Kielce, 14.02.2024r.

GEOPROJEKT
Jacek Rogóż Marcin Rogóż sp.j.
25-118 Kielce ul. Husarska 7B
tel. 41 344 141 47
NIP 9591970277 REGON 363905330

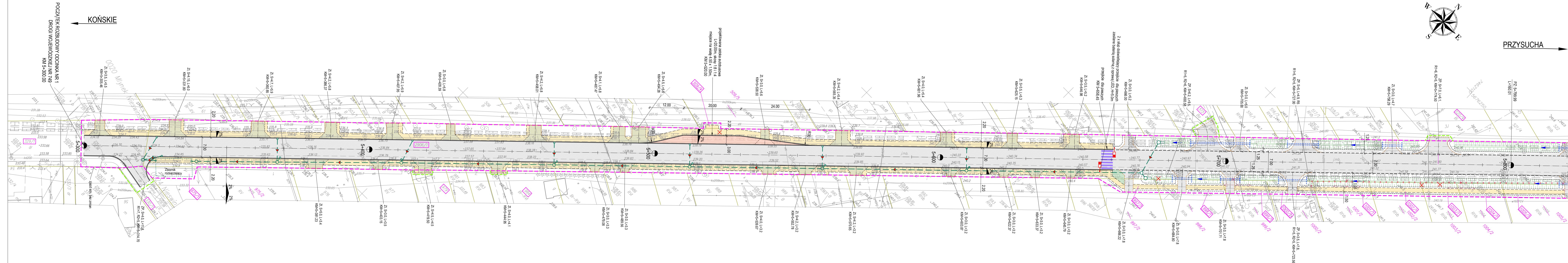
mgr inż. Marcin Rogóż
Geodeta uprawniony
świadectwo nr 19489

Oświadczam, że praca geodezyjna objęta zgłoszeniem nr GN.6640.210.2024, złożonym w Powiatowym Ośrodku Dokumentacji Geodezyjnej i Kartograficznej w Koneckich, wykonana przez GEOPROJEKT JACEK ROGÓŻ, MARCIN ROGÓŻ sp.j. 25-118 KIELCE UL.HUSARSKA 7B pod kierownictwem geodety uprawnionego Marcina Rogóż - nr uprawnień 19489 - została pozytywnie zweryfikowana protokołem nr GN.6640.210.2024_2 z dnia 23.04.2024r.

Jestem świadomy odpowiedzialności karnej za złożenie fałszywego oświadczenia.

mgr inż. Marcin Rogóż
Geodeta uprawniony
świadectwo nr 19489

(podpis)



- LEGENDA:**
- OZNACZENIA BRANŻY DROGOWEJ**
- Przebudowywane nawierzchnie bitumiczne dróg i zjazdów
 - Przebudowywane/projektowane nawierzchnie chodników z kostki betonowej
 - Przebudowywane nawierzchnie zjazdów z kostki betonowej
 - Projektowany teren zielony
 - Krawężnik betonowy
 - Krawężd drogi bez krawężnika
 - Krawężd zjazdu bez krawężnika
 - Opornik betonowy na zjeździe
 - Obrzeże betonowe
 - Rowiny drogowe
 - Zabudowa rowu (przepust na rowie drogowym)
 - Przebudowa zjazdu indywidualnego / publicznego
- OZNACZENIA BRANŻY INSTALACYJNEJ**
- Projektowana kanalizacja deszczowa
 - Projektowane studnie przełotowe kanalizacji deszczowej; numer, rzędna góry, rzędna dna
 - Projektowane wpusty deszczowe kanalizacji deszczowej; numer, rzędna wlotu, rzędna odpływu
- OZNACZENIA BRANŻY ELEKTRYCZNEJ**
- Przekładany kabel elektroenergetyczny nn
- Przedstawienie słupa oświetleniowego projektowanego przez Gminę Końskie
- OZNACZENIA POZOSTALE**
- Drzewa do wyniki (numeracja wg opisu PAB)
 - Demontaże
 - Istniejące granice działek
 - Projektowana linia rozgraniczająca teren inwestycji
 - Linia określająca ograniczenie w korzystaniu z nieruchomości dla realizacji obowiązku przebudowy zjazdów poza projektowanym pasem drogowym
 - Numer dzialek objętych inwestycją
 - Numer dzialek ulegające podziałowi
 - Numer dzialek objęte inwestycją powstałe w wyniku podziału
 - Numer dzialek nie objęte inwestycją powstałe w wyniku podziału

INWESTOR	Temat	Rozbudowa drogi wojewódzkiej nr 749 na odcinku od km 5+300 do km 6+280 i od km 6+630 do km 8+500 w miejscowości Nieswini		
	Stadium	Wniosek o wydanie ZRID		
SZCZEGÓLNE WYKONANIE	Branża	drogowa, instalacyjna, elektryczna		
	Tytuł rysunku	Plan sytuacyjny - propozycja przebiegu drogi z zaznaczeniem terenu niezbędnego dla obiektów budowlanych oraz istniejące uzbrojenie terenu		
PROJEKTANT	Numer rysunku	3	Nr arkusza	1
	Stanowisko	Imię i nazwisko	Nr uprawnień	Data opracowania
PROJEKTANT BRANŻY DROGOWEJ	Projektant branżowy	mgr inż. Dariusz Ptasnik	129620	06.05.2024
	Specjalność	do projektowania bez ograniczeń w specjalności konstrukcyjno-budowlanej		
archidrog	Podpis	Podpis		
	Specjalność	Podpis		