

**Mapa do celów projektowych**

Arkusz 4(6)

Nr ewidencyjny zgłoszenia: GN.6640.210.2024

Skala 1:500

województwo: świętokrzyskie

powiat: konecki

jednostka ewidencyjna: 260503.5 Kąnskie - obszar wiejski

obręb: 0024 Nieswini

część działki nr: 2906/1, 2906/2

część działki nr: 2906/3

sekcja: 7.151.16.12.4.2 raster: D8, E7-8

sekcja: 7.151.16.12.4.4 raster: A7-8

sekcja: 7.151.16.13.3.1 raster: D1-3, E1-6

sekcja: 7.151.16.13.3.3 raster: A1,3-6

Mapa powstała na podstawie bazy EWMAPY

uzupełnionej o pomiar aktualizacyjny.

Granice działek przyjęte z ewidencji gruntów

Kolorem czerwonym oznaczono obszar aktualizacji.

W zakresie opracowania brak projektowanych elementów

układ współrzędnych "2000/7" - wysokościowy "krajowy 86"

Wykonanie niniejszej mapy nie było poprzedzone ustaleniami

dotyczącymi ewentualnych służebności gruntowych obciążających

grunty położone w granicach projektowanej inwestycji

Wykonat: GEOPROJEKT Jacek Rogóż, Marcin Rogóż sp.j.

P32/2024 Kielce, 14.02.2024r.



Jacek Rogóż Marcin Rogóż sp.j.  
25-118 Kielce ul. Husarska 7B  
tel. 41 344 47 47  
NIP 9591970277 REGON 363905330



mgr inż. Marcin Rogóż  
Geodeta uprawniony  
świadectwo nr 19489

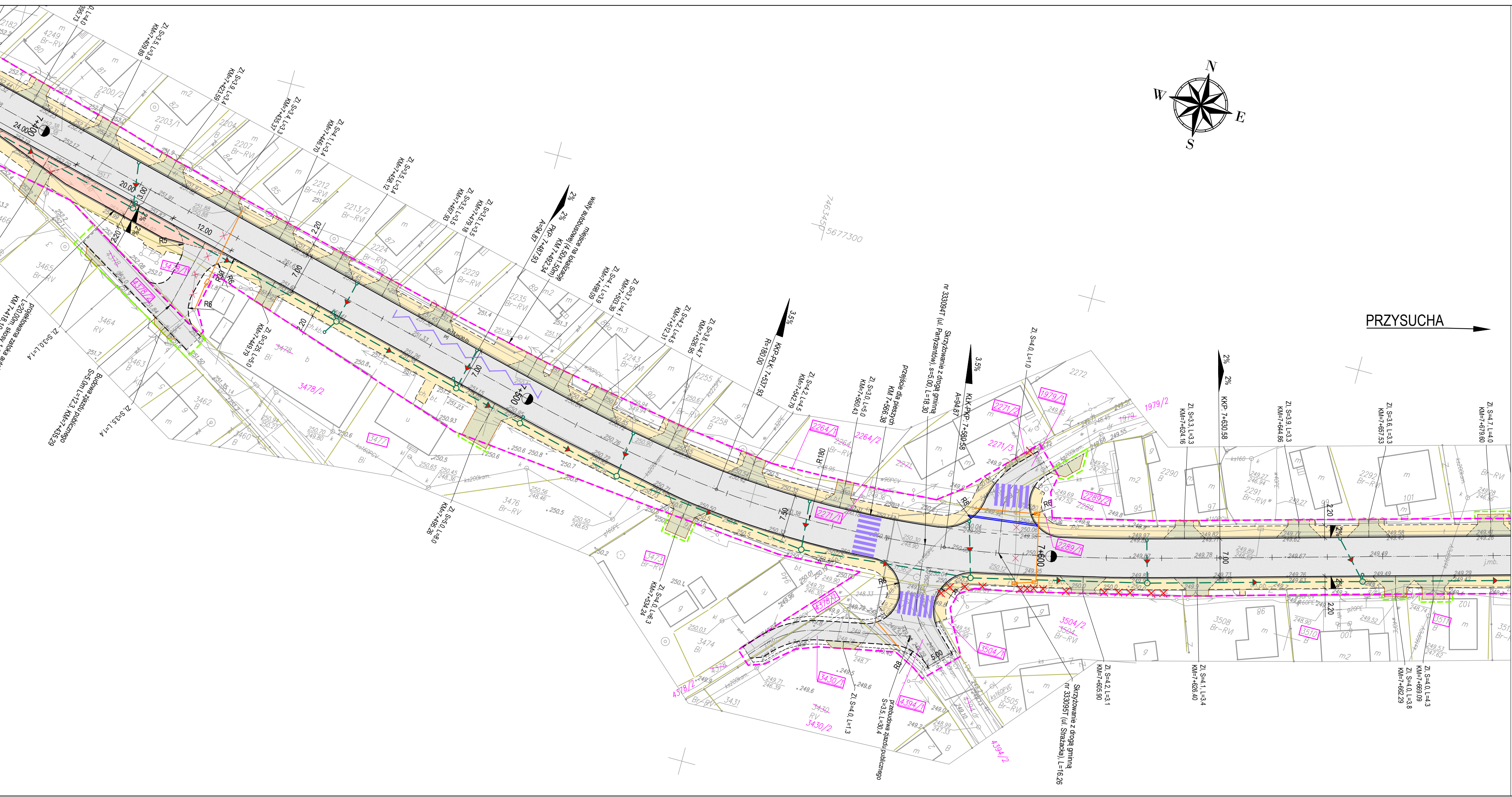
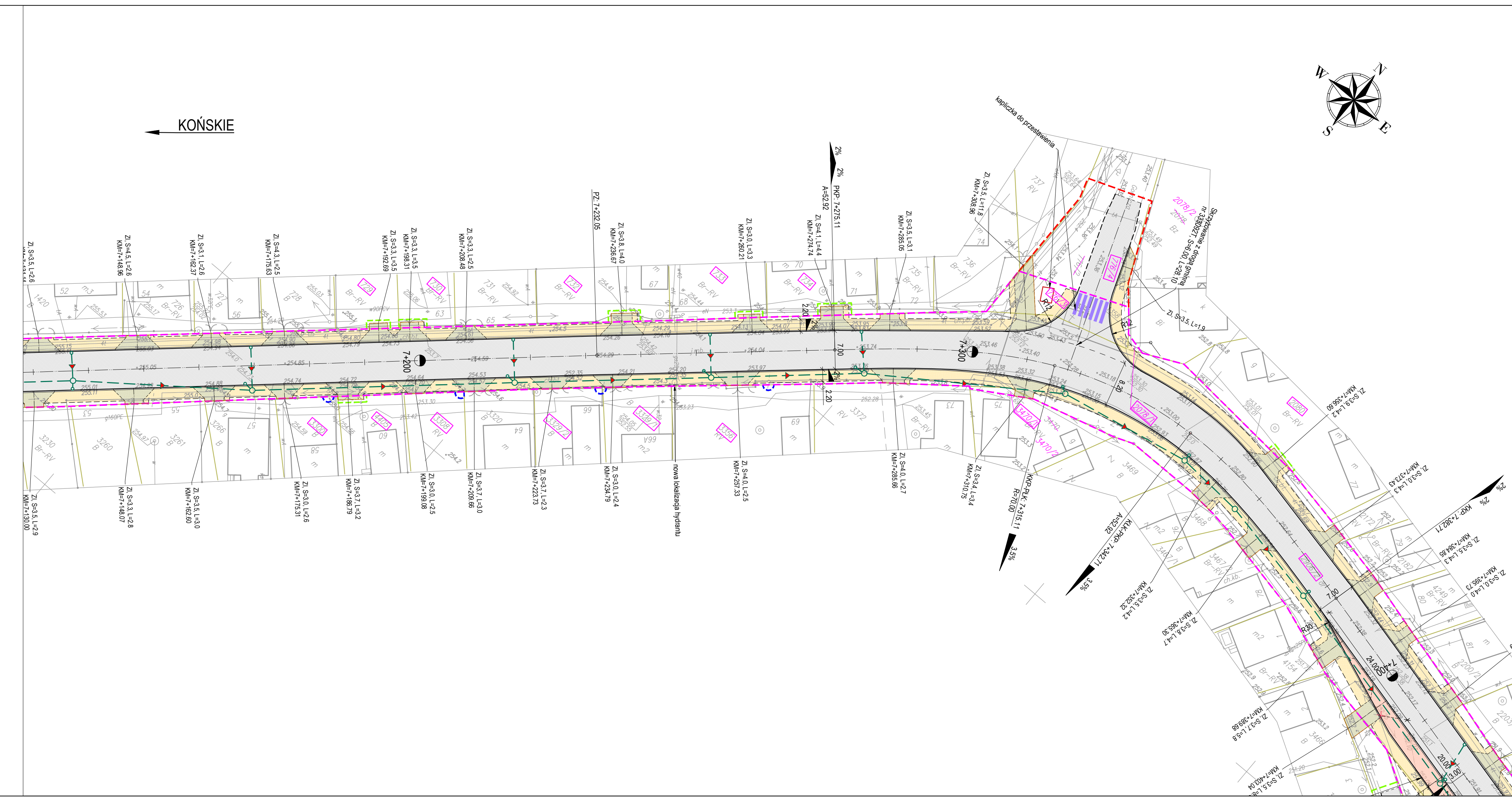
Oświadczam, że praca geodezyjna objęta zgłoszeniem nr GN.6640.210.2024, złożonym w Powiatowym Ośrodku Dokumentacji Geodezyjnej i kartograficznej w Kąnskich, wykonana przez GEOPROJEKT JACEK ROGÓŻ, MARCIN ROGÓŻ sp.j. 25-118 KIELCE UL. HUSARSKA 7B pod kierownictwem geodety uprawnionego Marcina Rogóż - nr uprawnień 19489 - została pozytywnie zweryfikowana protokołem nr GN.6640.210.2024\_2 z dnia 23.04.2024r.

Jestem świadomy odpowiedzialności karnej za złożenie fałszywego oświadczenia.



mgr inż. Marcin Rogóż  
Geodeta uprawniony  
świadectwo nr 19489

(podpis)



- LEGENDA:**
- OZNACZENIA BRANŻY DROGOWEJ**
- Przebudowywane nawierzchnie bitumiczne dróg i zjazdów
  - Przebudowywane/projektowane nawierzchnie chodników z kostki betonowej
  - Przebudowywane nawierzchnie zjazdów z kostki betonowej
  - Krawężnik betonowy
  - Krawędź drogi bez krawężnika
  - Opornik betonowy na zjeździe
  - Obrzeże betonowe
  - Z1 / ZP Przebudowa zjazdu indywidualnego / publicznego
- OZNACZENIA BRANŻY INSTALACYJNEJ**
- Projektowana kanalizacja deszczowa
  - Projektowane studnie przelotowe kanalizacji deszczowej; numer, rzędna góry, rzędna dna
  - Projektowane wpusty deszczowe kanalizacji deszczowej; numer, rzędna wlotu, rzędna odpływu
- OZNACZENIA BRANŻY ELEKTRYCZNEJ**
- Przekładana linia elektroenergetyczna napowietrzna nn
- OZNACZENIA BRANŻY TELEKOMUNIKACYJNEJ**
- Przekładana linia telekomunikacyjna (kanalizacja kablowa)
  - Projektowane studnie telekomunikacyjne
- OZNACZENIA POZOSTALE**
- Drzewa do wycinki (numeraż wg opisu PAB)
  - Demontaż
  - Istniejące granice działek
  - Projektowana linia rozgraniczająca teren inwestycji
  - Przebudowa innych dróg publicznych
  - Linia określająca ograniczenie w korzystaniu z nieruchomości dla realizacji obowiązków przebudowy zjazdów poza projektowanym pasem drogowym
  - Linia określająca ograniczenie w korzystaniu z nieruchomości dla realizacji obowiązków przebudowy sieci uzbrojenia terenu poza projektowanym pasem drogowym
  - 1005/1 Numery działek objętych inwestycją
  - 7065 Numery działek ulegające podziałowi
  - 1005/2 Numery działek objęte inwestycją powstałe w wyniku podziału
  - 1005/2 Numery działek nie objęte inwestycją powstałe w wyniku podziału

INWESTOR 	Temat	Rozbudowa drogi wojewódzkiej nr 749 na odcinku od km 5+300 do km 6+280 i od km 6+630 do km 8+500 w miejscowości Nieswini		
	Stadium	Wniosek o wydanie ZRID		
PROJEKTANT 	Branża	drogowa, instalacyjna, elektryczna, telekomunikacyjna		
	Tytuł rysunku	Plan sytuacyjny - proponowany przebieg drogi z zaznaczeniem terenu niezbędnego dla obiektów budowlanych oraz istniejące uzbrojenie terenu		
Projektant branży drogowej	Numer rysunku	3	Nr arkusza	4
	Stanowisko	Imię i nazwisko	Nr uprawnień	Specjalność
		mgr inż. Dariusz Rusnak	12662G	do projektowania i opracowywania w szczególności konstrukcyjno-budowlanych
				Podpis
				06.05.2024