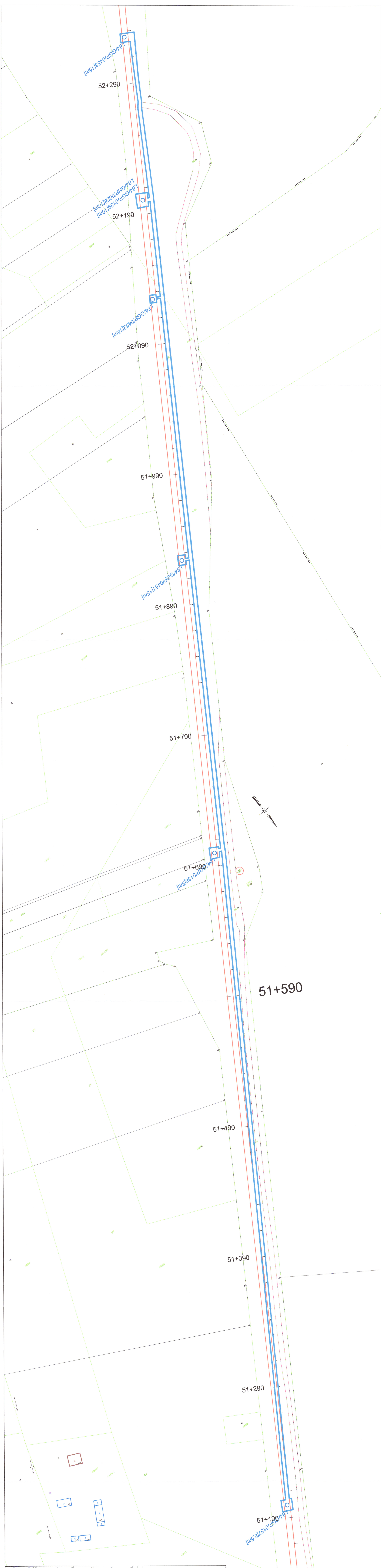


ZAJACZNIK NR 115 5 / 24
 do dróg: Wojewódzki Kierodrogowy Nr. 100
 z dnia 06.06.2024 r. 521.111.74.4.2024
 Wzrost: 1,70 m
 Waga: 70 kg
 Wzrost: 1,70 m
 Waga: 70 kg

WOLEN
 Inga Maliszewska
 Dyrektor
 Wzrost: 1,70 m
 Waga: 70 kg



Legenda:

- L84/GP/0379/10m Miejsca i głębokość wykonania badań geologicznych
- Granica terenu objętego wnioskami
- Numer działki objętej wnioskami
- Projektowany przebieg linii kolejowej 84

databb ut
 Oprogramowanie Rozszerzonego Studium Techniczne-Ekonomiczne - Skonwersyjnego (STES-RI) dla zadania pn. "Rozdwojenie i modernizacja linii kolejowej nr 84 na odc. Radom - Iłża - Kurozwęki"
 ul. Biały Wiatrakowski 10/007 7, 02-954 Warszawa, Polska
 Data: 12.2023
 Opis: Program badań geologicznych
 Data: 12.2023
 Opis: Program badań geologicznych
 Data: 12.2023
 Opis: Program badań geologicznych

Imię i nazwisko	STES	030
nr. odn. Radom - Iłża - Kurozwęki	00000000	
Typ projektu	XVIII	1:1000
Labelling punktów dokumentacyjnych na podstawie mapy zasadniczej	Geologia	

Opis: Inga Maliszewska
 Dyrektor
 Wzrost: 1,70 m
 Waga: 70 kg

Opis: Inga Maliszewska
 Dyrektor
 Wzrost: 1,70 m
 Waga: 70 kg

Opis: Inga Maliszewska
 Dyrektor
 Wzrost: 1,70 m
 Waga: 70 kg