

OZNACZENIA:

- ISTNIACE UZBROJENIE TERENU
- podziemna siec sanitarna
- kanalizacja deszczowa
- podziemna siec telefoniczna
- napowietrzna siec telefoniczna
- podziemna siec elektroenergetyczna niskiego napiecia
- podziemna siec elektroenergetyczna niskiego napiecia - oświetlenie uliczne
- napowietrzna siec elektroenergetyczna niskiego napiecia
- oprawa oświetlenia na słupie sieci elektroenergetycznej niskiego napiecia
- podziemna siec elektroenergetyczna sredniego napiecia
- napowietrzna siec elektroenergetyczna sredniego napiecia
- napowietrzna siec elektroenergetyczna wysokiego napiecia
- podziemna siec wodociągowa
- podziemna siec elektroenergetyczna sredniego napiecia - teren zakładowy PKP
- podziemna siec elektroenergetyczna niskiego napiecia - oświetlenie teren zakładowy PKP
- podziemna siec SRK - teren zakładowy PKP
- podziemna siec telefoniczna - teren zakładowy PKP
- sanatory kolonijne - teren zakładowy PKP

- BRANŻA DROGOWA - ZBUD
- linia rozgraniczająca teren pasa drogowego projektowanej drogi wojewódzkiej - linia podziałowa
- linia podziałowa w celu dodatkowego podziału działek
- linia rozgraniczająca teren drogi gminnej - linia podziałowa
- linia rozgraniczająca teren zakładowy PKP
- linia wyznaczająca teren nadleśnictwa dla produkcji drewna
- linia wyznaczająca teren nadleśnictwa dla produkcji szkielec z DW142 oraz budowy sieci udrzecznej
- linia nieodpłatnego zajęcia terenu na czas realizacji inwestycji - art.12a

- pas drogowy drogi wojewódzkiej
- pas drogowy drogi gminnej
- teren z ograniczeniem w korzystaniu z nieruchomości
- teren nieodpłatnego zajęcia terenu

Opracowano na kopii mapy do celów projektowych zgodnej z oryginałem

PROJEKTANT.....

WOJEWÓDZTWO ŚWIĘTOKRZYSKIE
ŚWIĘTOKRZYSKI ZARZĄD DRÓG WOJEWÓDZKICH
W KIELCACH
ul. Jagiellońska 72, 25-002 Kielce
tel. 41 347 04 80, fax 41 347 04 70
e-mail: szzw.abc@szw.abc.com.pl

PORR S.A.
ul. Hukobrowa 123, 00-854 Warszawa
tel. 22 266-99-00
e-mail: centrala@porr.pl

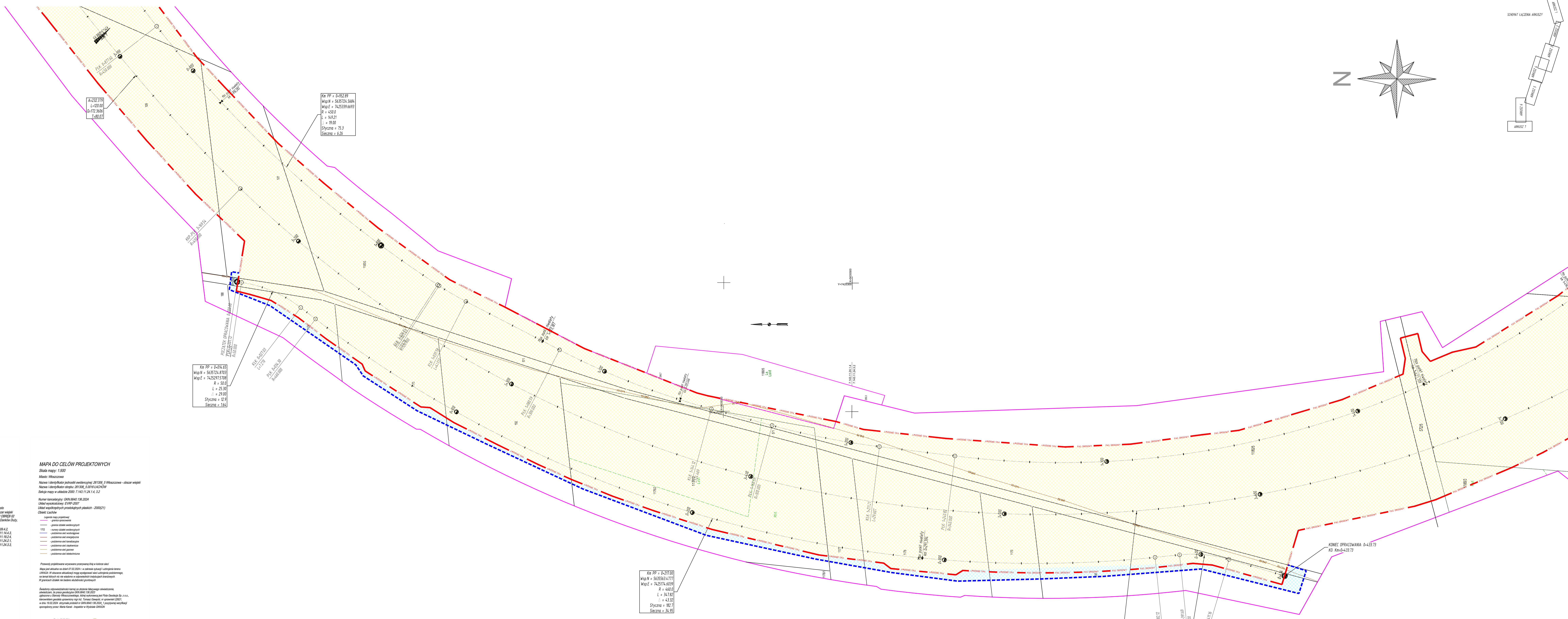
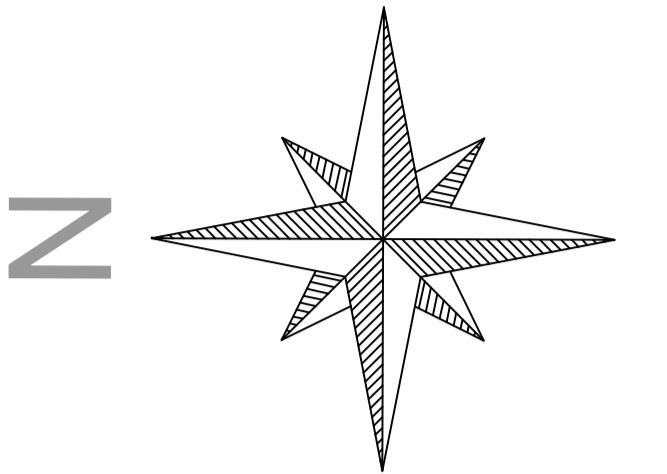
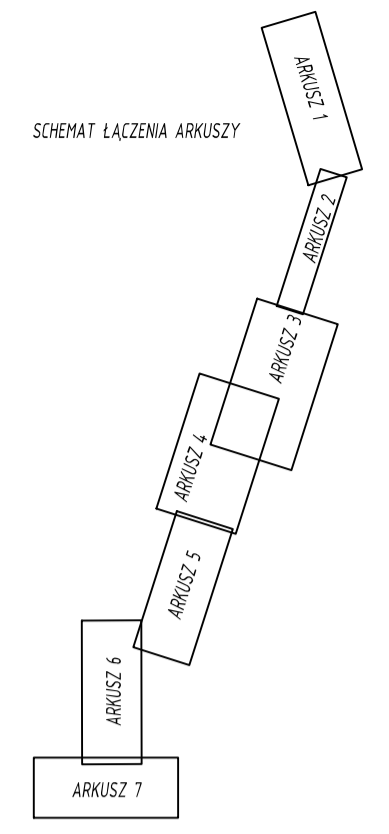
Zakład Nowych Technologii i Wdrożeń
INMOST - PROJEKT Sp. z o.o.
ul. Łomży 152, 64-100 Głogów
tel. 32 238-28-15
e-mail: inmost@inmost.pl

Pracownia Projektowa MOSTOPOL Sp. z o.o.
Data rejestrowania: ul. Jagiello 39, 45-203 Opole
Adres do doręczeń: ul. Buszyńskich 131b, 5, 45-123 Opole
tel. 46 77 67 18 20
e-mail: biuro@mostopol.pl

ZRID
"Budowa obwodnicy miasta Włoszczowa w ciągu drogi wojewódzkiej nr 786 wraz z połączeniem z drogą wojewódzką nr 742 i 785 - Etap II - Obwodnica Włoszczowskiej w ciągu DW 742"

MATERIAŁY DLA WNIOSKU O WYDANIE DECYZJI O ZEZWOLENIU NA REALIZACJĘ INWESTYCJI DROGOWEJ

Table with 4 columns: Stanowisko, Nazwa stanowiska, Imię i nazwisko, Płeć. Includes roles like Główny Projektant, Inżynier, etc.



MAPA DO CELÓW PROJEKTOWYCH

Skala mapy: 1:500

Miasto: Włoszczowa

Nazwa i identyfikator jednostki ewidencyjnej: 201304\_4 Włoszczowa - obszar wsi

Nazwa i identyfikator obiektu: 201304\_4.0001 OBIEKT R1\_201304\_4.0002 OBIEKT R2\_201304\_4.0003 OBIEKT R3\_201304\_4.0004 OBIEKT R4\_201304\_4.0005 OBIEKT R5\_201304\_4.0006 OBIEKT R6\_201304\_4.0007 OBIEKT R7\_201304\_4.0008 OBIEKT R8\_201304\_4.0009 OBIEKT R9\_201304\_4.0010 OBIEKT R10\_201304\_4.0011 OBIEKT R11\_201304\_4.0012 OBIEKT R12\_201304\_4.0013 OBIEKT R13\_201304\_4.0014 OBIEKT R14\_201304\_4.0015 OBIEKT R15\_201304\_4.0016 OBIEKT R16\_201304\_4.0017 OBIEKT R17\_201304\_4.0018 OBIEKT R18\_201304\_4.0019 OBIEKT R19\_201304\_4.0020 OBIEKT R20\_201304\_4.0021 OBIEKT R21\_201304\_4.0022 OBIEKT R22\_201304\_4.0023 OBIEKT R23\_201304\_4.0024 OBIEKT R24\_201304\_4.0025 OBIEKT R25\_201304\_4.0026 OBIEKT R26\_201304\_4.0027 OBIEKT R27\_201304\_4.0028 OBIEKT R28\_201304\_4.0029 OBIEKT R29\_201304\_4.0030 OBIEKT R30\_201304\_4.0031 OBIEKT R31\_201304\_4.0032 OBIEKT R32\_201304\_4.0033 OBIEKT R33\_201304\_4.0034 OBIEKT R34\_201304\_4.0035 OBIEKT R35\_201304\_4.0036 OBIEKT R36\_201304\_4.0037 OBIEKT R37\_201304\_4.0038 OBIEKT R38\_201304\_4.0039 OBIEKT R39\_201304\_4.0040 OBIEKT R40\_201304\_4.0041 OBIEKT R41\_201304\_4.0042 OBIEKT R42\_201304\_4.0043 OBIEKT R43\_201304\_4.0044 OBIEKT R44\_201304\_4.0045 OBIEKT R45\_201304\_4.0046 OBIEKT R46\_201304\_4.0047 OBIEKT R47\_201304\_4.0048 OBIEKT R48\_201304\_4.0049 OBIEKT R49\_201304\_4.0050 OBIEKT R50\_201304\_4.0051 OBIEKT R51\_201304\_4.0052 OBIEKT R52\_201304\_4.0053 OBIEKT R53\_201304\_4.0054 OBIEKT R54\_201304\_4.0055 OBIEKT R55\_201304\_4.0056 OBIEKT R56\_201304\_4.0057 OBIEKT R57\_201304\_4.0058 OBIEKT R58\_201304\_4.0059 OBIEKT R59\_201304\_4.0060 OBIEKT R60\_201304\_4.0061 OBIEKT R61\_201304\_4.0062 OBIEKT R62\_201304\_4.0063 OBIEKT R63\_201304\_4.0064 OBIEKT R64\_201304\_4.0065 OBIEKT R65\_201304\_4.0066 OBIEKT R66\_201304\_4.0067 OBIEKT R67\_201304\_4.0068 OBIEKT R68\_201304\_4.0069 OBIEKT R69\_201304\_4.0070 OBIEKT R70\_201304\_4.0071 OBIEKT R71\_201304\_4.0072 OBIEKT R72\_201304\_4.0073 OBIEKT R73\_201304\_4.0074 OBIEKT R74\_201304\_4.0075 OBIEKT R75\_201304\_4.0076 OBIEKT R76\_201304\_4.0077 OBIEKT R77\_201304\_4.0078 OBIEKT R78\_201304\_4.0079 OBIEKT R79\_201304\_4.0080 OBIEKT R80\_201304\_4.0081 OBIEKT R81\_201304\_4.0082 OBIEKT R82\_201304\_4.0083 OBIEKT R83\_201304\_4.0084 OBIEKT R84\_201304\_4.0085 OBIEKT R85\_201304\_4.0086 OBIEKT R86\_201304\_4.0087 OBIEKT R87\_201304\_4.0088 OBIEKT R88\_201304\_4.0089 OBIEKT R89\_201304\_4.0090 OBIEKT R90\_201304\_4.0091 OBIEKT R91\_201304\_4.0092 OBIEKT R92\_201304\_4.0093 OBIEKT R93\_201304\_4.0094 OBIEKT R94\_201304\_4.0095 OBIEKT R95\_201304\_4.0096 OBIEKT R96\_201304\_4.0097 OBIEKT R97\_201304\_4.0098 OBIEKT R98\_201304\_4.0099 OBIEKT R99\_201304\_4.0100 OBIEKT R100\_201304\_4.0101 OBIEKT R101\_201304\_4.0102 OBIEKT R102\_201304\_4.0103 OBIEKT R103\_201304\_4.0104 OBIEKT R104\_201304\_4.0105 OBIEKT R105\_201304\_4.0106 OBIEKT R106\_201304\_4.0107 OBIEKT R107\_201304\_4.0108 OBIEKT R108\_201304\_4.0109 OBIEKT R109\_201304\_4.0110 OBIEKT R110\_201304\_4.0111 OBIEKT R111\_201304\_4.0112 OBIEKT R112\_201304\_4.0113 OBIEKT R113\_201304\_4.0114 OBIEKT R114\_201304\_4.0115 OBIEKT R115\_201304\_4.0116 OBIEKT R116\_201304\_4.0117 OBIEKT R117\_201304\_4.0118 OBIEKT R118\_201304\_4.0119 OBIEKT R119\_201304\_4.0120 OBIEKT R120\_201304\_4.0121 OBIEKT R121\_201304\_4.0122 OBIEKT R122\_201304\_4.0123 OBIEKT R123\_201304\_4.0124 OBIEKT R124\_201304\_4.0125 OBIEKT R125\_201304\_4.0126 OBIEKT R126\_201304\_4.0127 OBIEKT R127\_201304\_4.0128 OBIEKT R128\_201304\_4.0129 OBIEKT R129\_201304\_4.0130 OBIEKT R130\_201304\_4.0131 OBIEKT R131\_201304\_4.0132 OBIEKT R132\_201304\_4.0133 OBIEKT R133\_201304\_4.0134 OBIEKT R134\_201304\_4.0135 OBIEKT R135\_201304\_4.0136 OBIEKT R136\_201304\_4.0137 OBIEKT R137\_201304\_4.0138 OBIEKT R138\_201304\_4.0139 OBIEKT R139\_201304\_4.0140 OBIEKT R140\_201304\_4.0141 OBIEKT R141\_201304\_4.0142 OBIEKT R142\_201304\_4.0143 OBIEKT R143\_201304\_4.0144 OBIEKT R144\_201304\_4.0145 OBIEKT R145\_201304\_4.0146 OBIEKT R146\_201304\_4.0147 OBIEKT R147\_201304\_4.0148 OBIEKT R148\_201304\_4.0149 OBIEKT R149\_201304\_4.0150 OBIEKT R150\_201304\_4.0151 OBIEKT R151\_201304\_4.0152 OBIEKT R152\_201304\_4.0153 OBIEKT R153\_201304\_4.0154 OBIEKT R154\_201304\_4.0155 OBIEKT R155\_201304\_4.0156 OBIEKT R156\_201304\_4.0157 OBIEKT R157\_201304\_4.0158 OBIEKT R158\_201304\_4.0159 OBIEKT R159\_201304\_4.0160 OBIEKT R160\_201304\_4.0161 OBIEKT R161\_201304\_4.0162 OBIEKT R162\_201304\_4.0163 OBIEKT R163\_201304\_4.0164 OBIEKT R164\_201304\_4.0165 OBIEKT R165\_201304\_4.0166 OBIEKT R166\_201304\_4.0167 OBIEKT R167\_201304\_4.0168 OBIEKT R168\_201304\_4.0169 OBIEKT R169\_201304\_4.0170 OBIEKT R170\_201304\_4.0171 OBIEKT R171\_201304\_4.0172 OBIEKT R172\_201304\_4.0173 OBIEKT R173\_201304\_4.0174 OBIEKT R174\_201304\_4.0175 OBIEKT R175\_201304\_4.0176 OBIEKT R176\_201304\_4.0177 OBIEKT R177\_201304\_4.0178 OBIEKT R178\_201304\_4.0179 OBIEKT R179\_201304\_4.0180 OBIEKT R180\_201304\_4.0181 OBIEKT R181\_201304\_4.0182 OBIEKT R182\_201304\_4.0183 OBIEKT R183\_201304\_4.0184 OBIEKT R184\_201304\_4.0185 OBIEKT R185\_201304\_4.0186 OBIEKT R186\_201304\_4.0187 OBIEKT R187\_201304\_4.0188 OBIEKT R188\_201304\_4.0189 OBIEKT R189\_201304\_4.0190 OBIEKT R190\_201304\_4.0191 OBIEKT R191\_201304\_4.0192 OBIEKT R192\_201304\_4.0193 OBIEKT R193\_201304\_4.0194 OBIEKT R194\_201304\_4.0195 OBIEKT R195\_201304\_4.0196 OBIEKT R196\_201304\_4.0197 OBIEKT R197\_201304\_4.0198 OBIEKT R198\_201304\_4.0199 OBIEKT R199\_201304\_4.0200 OBIEKT R200\_201304\_4.0201 OBIEKT R201\_201304\_4.0202 OBIEKT R202\_201304\_4.0203 OBIEKT R203\_201304\_4.0204 OBIEKT R204\_201304\_4.0205 OBIEKT R205\_201304\_4.0206 OBIEKT R206\_201304\_4.0207 OBIEKT R207\_201304\_4.0208 OBIEKT R208\_201304\_4.0209 OBIEKT R209\_201304\_4.0210 OBIEKT R210\_201304\_4.0211 OBIEKT R211\_201304\_4.0212 OBIEKT R212\_201304\_4.0213 OBIEKT R213\_201304\_4.0214 OBIEKT R214\_201304\_4.0215 OBIEKT R215\_201304\_4.0216 OBIEKT R216\_201304\_4.0217 OBIEKT R217\_201304\_4.0218 OBIEKT R218\_201304\_4.0219 OBIEKT R219\_201304\_4.0220 OBIEKT R220\_201304\_4.0221 OBIEKT R221\_201304\_4.0222 OBIEKT R222\_201304\_4.0223 OBIEKT R223\_201304\_4.0224 OBIEKT R224\_201304\_4.0225 OBIEKT R225\_201304\_4.0226 OBIEKT R226\_201304\_4.0227 OBIEKT R227\_201304\_4.0228 OBIEKT R228\_201304\_4.0229 OBIEKT R229\_201304\_4.0230 OBIEKT R230\_201304\_4.0231 OBIEKT R231\_201304\_4.0232 OBIEKT R232\_201304\_4.0233 OBIEKT R233\_201304\_4.0234 OBIEKT R234\_201304\_4.0235 OBIEKT R235\_201304\_4.0236 OBIEKT R236\_201304\_4.0237 OBIEKT R237\_201304\_4.0238 OBIEKT R238\_201304\_4.0239 OBIEKT R239\_201304\_4.0240 OBIEKT R240\_201304\_4.0241 OBIEKT R241\_201304\_4.0242 OBIEKT R242\_201304\_4.0243 OBIEKT R243\_201304\_4.0244 OBIEKT R244\_201304\_4.0245 OBIEKT R245\_201304\_4.0246 OBIEKT R246\_201304\_4.0247 OBIEKT R247\_201304\_4.0248 OBIEKT R248\_201304\_4.0249 OBIEKT R249\_201304\_4.0250 OBIEKT R250\_201304\_4.0251 OBIEKT R251\_201304\_4.0252 OBIEKT R252\_201304\_4.0253 OBIEKT R253\_201304\_4.0254 OBIEKT R254\_201304\_4.0255 OBIEKT R255\_201304\_4.0256 OBIEKT R256\_201304\_4.0257 OBIEKT R257\_201304\_4.0258 OBIEKT R258\_201304\_4.0259 OBIEKT R259\_201304\_4.0260 OBIEKT R260\_201304\_4.0261 OBIEKT R261\_201304\_4.0262 OBIEKT R262\_201304\_4.0263 OBIEKT R263\_201304\_4.0264 OBIEKT R264\_201304\_4.0265 OBIEKT R265\_201304\_4.0266 OBIEKT R266\_201304\_4.0267 OBIEKT R267\_201304\_4.0268 OBIEKT R268\_201304\_4.0269 OBIEKT R269\_201304\_4.0270 OBIEKT R270\_201304\_4.0271 OBIEKT R271\_201304\_4.0272 OBIEKT R272\_201304\_4.0273 OBIEKT R273\_201304\_4.0274 OBIEKT R274\_201304\_4.0275 OBIEKT R275\_201304\_4.0276 OBIEKT R276\_201304\_4.0277 OBIEKT R277\_201304\_4.0278 OBIEKT R278\_201304\_4.0279 OBIEKT R279\_201304\_4.0280 OBIEKT R280\_201304\_4.0281 OBIEKT R281\_201304\_4.0282 OBIEKT R282\_201304\_4.0283 OBIEKT R283\_201304\_4.0284 OBIEKT R284\_201304\_4.0285 OBIEKT R285\_201304\_4.0286 OBIEKT R286\_201304\_4.0287 OBIEKT R287\_201304\_4.0288 OBIEKT R288\_201304\_4.0289 OBIEKT R289\_201304\_4.0290 OBIEKT R290\_201304\_4.0291 OBIEKT R291\_201304\_4.0292 OBIEKT R292\_201304\_4.0293 OBIEKT R293\_201304\_4.0294 OBIEKT R294\_201304\_4.0295 OBIEKT R295\_201304\_4.0296 OBIEKT R296\_201304\_4.0297 OBIEKT R297\_201304\_4.0298 OBIEKT R298\_201304\_4.0299 OBIEKT R299\_201304\_4.0300 OBIEKT R300\_201304\_4.0301 OBIEKT R301\_201304\_4.0302 OBIEKT R302\_201304\_4.0303 OBIEKT R303\_201304\_4.0304 OBIEKT R304\_201304\_4.0305 OBIEKT R305\_201304\_4.0306 OBIEKT R306\_201304\_4.0307 OBIEKT R307\_201304\_4.0308 OBIEKT R308\_201304\_4.0309 OBIEKT R309\_201304\_4.0310 OBIEKT R310\_201304\_4.0311 OBIEKT R311\_201304\_4.0312 OBIEKT R312\_201304\_4.0313 OBIEKT R313\_201304\_4.0314 OBIEKT R314\_201304\_4.0315 OBIEKT R315\_201304\_4.0316 OBIEKT R316\_201304\_4.0317 OBIEKT R317\_201304\_4.0318 OBIEKT R318\_201304\_4.0319 OBIEKT R319\_201304\_4.0320 OBIEKT R320\_201304\_4.0321 OBIEKT R321\_201304\_4.0322 OBIEKT R322\_201304\_4.0323 OBIEKT R323\_201304\_4.0324 OBIEKT R324\_201304\_4.0325 OBIEKT R325\_201304\_4.0326 OBIEKT R326\_201304\_4.0327 OBIEKT R327\_201304\_4.0328 OBIEKT R328\_201304\_4.0329 OBIEKT R329\_201304\_4.0330 OBIEKT R330\_201304\_4.0331 OBIEKT R331\_201304\_4.0332 OBIEKT R332\_201304\_4.0333 OBIEKT R333\_201304\_4.0334 OBIEKT R334\_201304\_4.0335 OBIEKT R335\_201304\_4.0336 OBIEKT R336\_201304\_4.0337 OBIEKT R337\_201304\_4.0338 OBIEKT R338\_201304\_4.0339 OBIEKT R339\_201304\_4.0340 OBIEKT R340\_201304\_4.0341 OBIEKT R341\_201304\_4.0342 OBIEKT R342\_201304\_4.0343 OBIEKT R343\_201304\_4.0344 OBIEKT R344\_201304\_4.0345 OBIEKT R345\_201304\_4.0346 OBIEKT R346\_201304\_4.0347 OBIEKT R347\_201304\_4.0348 OBIEKT R348\_201304\_4.0349 OBIEKT R349\_201304\_4.0350 OBIEKT R350\_201304\_4.0351 OBIEKT R351\_201304\_4.0352 OBIEKT R352\_201304\_4.0353 OBIEKT R353\_201304\_4.0354 OBIEKT R354\_201304\_4.0355 OBIEKT R355\_201304\_4.0356 OBIEKT R356\_201304\_4.0357 OBIEKT R357\_201304\_4.0358 OBIEKT R358\_201304\_4.0359 OBIEKT R359\_201304\_4.0360 OBIEKT R360\_201304\_4.0361 OBIEKT R361\_201304\_4.0362 OBIEKT R362\_201304\_4.0363 OBIEKT R363\_201304\_4.0364 OBIEKT R364\_201304\_4.0365 OBIEKT R365\_201304\_4.0366 OBIEKT R366\_201304\_4.0367 OBIEKT R367\_201304\_4.0368 OBIEKT R368\_201304\_4.0369 OBIEKT R369\_201304\_4.0370 OBIEKT R370\_201304\_4.0371 OBIEKT R371\_201304\_4.0372 OBIEKT R372\_201304\_4.0373 OBIEKT R373\_201304\_4.0374 OBIEKT R374\_201304\_4.0375 OBIEKT R375\_201304\_4.0376 OBIEKT R376\_201304\_4.0377 OBIEKT R377\_201304\_4.0378 OBIEKT R378\_201304\_4.0379 OBIEKT R379\_201304\_4.0380 OBIEKT R380\_201304\_4.0381 OBIEKT R381\_201304\_4.0382 OBIEKT R382\_201304\_4.0383 OBIEKT R383\_201304\_4.0384 OBIEKT R384\_201304\_4.0385 OBIEKT R385\_201304\_4.0386 OBIEKT R386\_201304\_4.0387 OBIEKT R387\_201304\_4.0388 OBIEKT R388\_201304\_4.0389 OBIEKT R389\_201304\_4.0390 OBIEKT R390\_201304\_4.0391 OBIEKT R391\_201304\_4.0392 OBIEKT R392\_201304\_4.0393 OBIEKT R393\_201304\_4.0394 OBIEKT R394\_201304\_4.0395 OBIEKT R395\_201304\_4.0396 OBIEKT R396\_201304\_4.0397 OBIEKT R397\_201304\_4.0398 OBIEKT R398\_201304\_4.0399 OBIEKT R399\_201304\_4.0400 OBIEKT R400\_201304\_4.0401 OBIEKT R401\_201304\_4.0402 OBIEKT R402\_201304\_4.0403 OBIEKT R403\_201304\_4.0404 OBIEKT R404\_201304\_4.0405 OBIEKT R405\_201304\_4.0406 OBIEKT R406\_201304\_4.0407 OBIEKT R407\_201304\_4.0408 OBIEKT R408\_201304\_4.0409 OBIEKT R409\_201304\_4.0410 OBIEKT R410\_201304\_4.0411 OBIEKT R411\_201304\_4.0412 OBIEKT R412\_201304\_4.0413 OBIEKT R413\_201304\_4.0414 OBIEKT R414\_201304\_4.0415 OBIEKT R415\_201304\_4.0416 OBIEKT R416\_201304\_4.0417 OBIEKT R417\_201304\_4.0418 OBIEKT R418\_201304\_4.0419 OBIEKT R419\_201304\_4.0420 OBIEKT R420\_201304\_4.0421 OBIEKT R421\_201304\_4.0422 OBIEKT R422\_201304\_4.0423 OBIEKT R423\_201304\_4.0424 OBIEKT R424\_201304\_4.0425 OBIEKT R425\_201304\_4.0426 OBIEKT R426\_201304\_4.0427 OBIEKT R427\_201304\_4.0428 OBIEKT R428\_201304\_4.0429 OBIEKT R429\_201304\_4.0430 OBIEKT R430\_201304\_4.0431 OBIEKT R431\_201304\_4.0432 OBIEKT R432\_201304\_4.0433 OBIEKT R433\_201304\_4.0434 OBIEKT R434\_201304\_4.0435 OBIEKT R435\_201304\_4.0436 OBIEKT R436\_201304\_4.0437 OBIEKT R437\_201304\_4.0438 OBIEKT R438\_201304\_4.0439 OBIEKT R439\_201304\_4.0440 OBIEKT R440\_201304\_4.0441 OBIEKT R441\_201304\_4.0442 OBIEKT R442\_201304\_4.0443 OBIEKT R443\_201304\_4.0444 OBIEKT R444\_201304\_4.0445 OBIEKT R445\_201304\_4.0446 OBIEKT R446\_201304\_4.0447 OBIEKT R447\_201304\_4.0448 OBIEKT R448\_201304\_4.0449 OBIEKT R449\_201304\_4.0450 OBIEKT R450\_201304\_4.0451 OBIEKT R451\_201304\_4.0452 OBIEKT R452\_201304\_4.0453 OBIEKT R453\_201304\_4.0454 OBIEKT R454\_201304\_4.0455 OBIEKT R455\_201304\_4.0456 OBIEKT R456\_201304\_4.0457 OBIEKT R457\_201304\_4.0458 OBIEKT R458\_201304\_4.0459 OBIEKT R459\_201304\_4.0460 OBIEKT R460\_201304\_4.0461 OBIEKT R461\_201304\_4.0462 OBIEKT R462\_201304\_4.0463 OBIEKT R463\_201304\_4.0464 OBIEKT R464\_201304\_4.0465 OBIEKT R465\_201304\_4.0466 OBIEKT R466\_201304\_4.0467 OBIEKT R467\_201304\_4.0468 OBIEKT R468\_201304\_4.0469 OBIEKT R469\_201304\_4.0470 OBIEKT R470\_201304\_4.0471 OBIEKT R471\_201304\_4.0472 OBIEKT R472\_201304\_4.0473 OBIEKT R473\_201304\_4.0474 OBIEKT R474\_201304\_4.0475 OBIEKT R475\_201304\_4.0476 OBIEKT R476\_201304\_4.0477 OBIEKT R477\_201304\_4.0478 OBIEKT R478\_201304\_4.0479 OBIEKT R479\_201304\_4.0480 OBIEKT R480\_201304\_4.0481 OBIEKT R481\_201304\_4.0482 OBIEKT R482\_201304\_4.0483 OBIEKT R483\_201304\_4.0484 OBIEKT R484\_201304\_4.0485 OBIEKT R485\_201304\_4.0486 OBIEKT R486\_201304\_4.0487 OBIEKT R487\_201304\_4.0488 OBIEKT R488\_201304\_4.0489 OBIEKT R489\_201304\_4.0490 OBIEKT R490\_201304\_4.0491 OBIEKT R491\_201304\_4.0492 OBIEKT R492\_201304\_4.0493 OBIEKT R493\_201304\_4.0494 OBIEKT R494\_201304\_4.0495 OBIEKT R495\_201304\_4.0496 OBIEKT R496\_201304\_4.0497 OBIEKT R497\_201304\_4.0498 OBIEKT R498\_201304\_4.0499 OBIEKT R499\_201304\_4.0500 OBIEKT R500\_201304\_4.0501 OBIEKT R501\_201304\_4.0502 OBIEKT R502\_201304\_4.0503 OBIEKT R503\_201304\_4.0504 OBIEKT R504\_