



# DZIENNIK URZĘDOWY

## WOJEWÓDZTWA ŚWIĘTOKRZYSKIEGO

Kielce, dnia 22 listopada 2024 r.

Poz. 4168

### ROZPORZĄDZENIE NR 9/2024 WOJEWODY ŚWIĘTOKRZYSKIEGO

z dnia 14 listopada 2024 r.

**w sprawie ustanowienia strefy ochronnej obejmującej teren ochrony bezpośredniej i pośredniej ujęcia wód podziemnych w miejscowości Gościęciny, gmina Włoszczowa, powiat włoszczowski, województwo świętokrzyskie**

Na podstawie art. 135 ust. 1 pkt 2, ust. 4, art. 137 ust. 1 ustawy z dnia 20 lipca 2017 r. - Prawo wodne (tekst jednolity Dz. U. z 2024 r., poz. 1087, zm. poz. 1089 i poz. 1473) oraz art. 59 ust. 1 ustawy z dnia 23 stycznia 2009 r. o wojewodzie i administracji rządowej w województwie (tekst jednolity Dz.U. z 2023 r., poz. 190), zarządza się, co następuje:

**§ 1.** Ustanawia się strefę ochronną ujęcia wód podziemnych eksploatujących wody poziomu górnokredowego obejmującą teren ochrony:

- 1) bezpośredniej;
- 2) pośredniej.

**§ 2. 1.** Teren ochrony bezpośredniej obejmuje grunty wokół studni S-1 i S-1a, o powierzchni równej 1 232,25 m<sup>2</sup> w granicach istniejącego ogrodzenia na działkach nr 90, 91/1, 92/1.

2. Teren ochrony pośredniej obejmuje obszar o powierzchni 0,19 km<sup>2</sup>.

3. Położenie terenu ochrony bezpośredniej strefy ochronnej wraz z lokalizacją studni i tablicy informacyjnej przedstawia załącznik nr 1 do niniejszego rozporządzenia.

4. Położenie terenu ochrony pośredniej strefy ochronnej wraz z lokalizacją tablic informacyjnych przedstawia załącznik nr 2 do niniejszego rozporządzenia.

5. Opis przebiegu granicy terenu ochrony pośredniej został przedstawiony w załączniku nr 3 do niniejszego rozporządzenia.

6. Wykaz działek objętych terenem ochrony pośredniej został przedstawiony na załączniku nr 4 do niniejszego rozporządzenia.

**§ 3. 1.** Na terenie ochrony bezpośredniej obowiązują zakazy i nakazy, o których mowa w art. 127 i art. 128 ustawy z dnia 20 lipca 2017 r. - Prawo Wodne. 2 Teren ochrony bezpośredniej należy ogrodzić, a jego granice oznaczyć zgodnie z art. 129 ust. 1 i 2 ustawy z dnia 20 lipca 2017 r. - Prawo wodne.

**§ 4. 1.** Na terenie ochrony pośredniej zakazuje się wykonywania robót lub czynności powodujących zmniejszenie przydatności ujmowanej wody lub wydajności ujęcia, obejmujących:

- 1) wprowadzanie ścieków do wód lub do ziemi w ramach usług wodnych z wyjątkiem ścieków technologicznych pochodzących ze stacji uzdatniania wody;

- 2) rolniczego wykorzystania ścieków i osadów ściekowych wykraczającego poza zwykłe korzystanie z wód;
- 3) stosowanie nawozów naturalnych w stanie płynnym: gnojówki i gnojowicy;
- 4) budowę nowych dróg, linii kolejowych, lotnisk lub lądowisk o znaczeniu ponadlokalnym;
- 5) lokalizowanie nowych zakładów przemysłowych oraz ferm chowu lub hodowli zwierząt, za wyjątkiem działalności hodowlanej prowadzonej na użytek własny gospodarstw domowych oraz zakładów przemysłowych, których działalność nie wymaga przygotowania karty informacyjnej przedsięwzięcia lub raportu oddziaływania na środowisko;
- 6) lokalizowanie nowych stacji paliw, magazynów produktów ropopochodnych oraz innych substancji chemicznych mogących szkodliwie oddziaływać na wody podziemne oraz rurociągów do ich transportu, za wyjątkiem lokalizacji rurociągów do transportu gazu ziemnego oraz zbiorników LPG;
- 7) lokalizowanie składowisk odpadów niebezpiecznych, innych niż niebezpieczne i obojętne oraz obojętnych;
- 8) mycia pojazdów mechanicznych poza miejscami do tego przeznaczonymi i odpowiednio zabezpieczonymi (myjniami);
- 9) lokalizowanie nowych ujęć wód podziemnych z wyjątkiem studni zastępczych i awaryjnych już istniejących ujęć wody, bez wykonania oceny oddziaływania na środowisko wykazującej brak istotnego wpływu poboru wody na stan zasobów wodnych ujęcia wiejskiego w Gościencinie;
- 10) lokalizowanie cmentarzy oraz grzebania martwych zwierząt;
- 11) wydobywanie kopalin;
- 12) urządzenie przyzmy kiszonkowych;
- 13) lokalizowanie nowych przedsięwzięć mogących znacząco oddziaływać na środowisko z wyjątkiem przedsięwzięć, dla których raport oddziaływania na środowisko nie wskazuje zagrożenia dla wód podziemnych;
- 14) składowanie opakowań po nawozach i środkach ochrony roślin;
- 15) stosowanie i składowanie chemicznych środków zimowego utrzymania dróg na drogach publicznych.

2. Granice terenu ochrony pośredniej strefy ochronnej należy oznaczyć zgodnie z art. 125 ust. 1 ustawy z dnia 20 lipca 2017 r. - Prawo wodne.

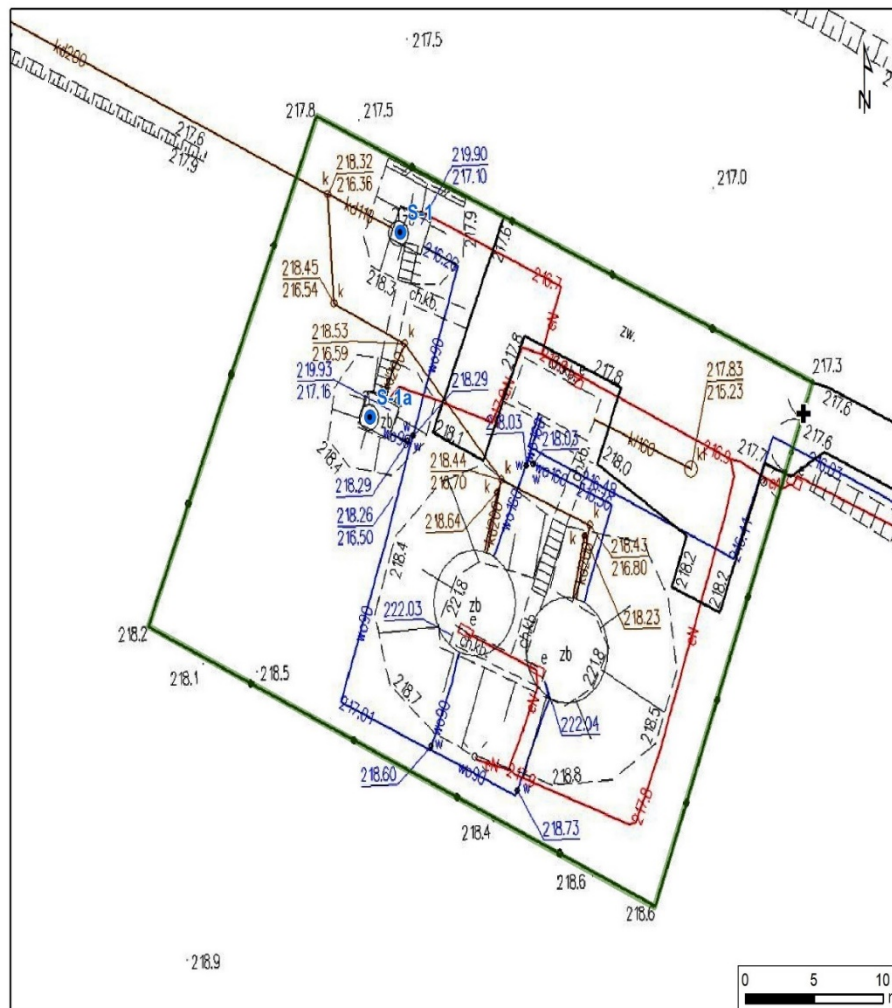
§ 5. Rozporządzenie wchodzi w życie po upływie 14 dni od dnia ogłoszenia.

Wojewoda Świętokrzyski

**Józef Bryk**

Załącznik nr 1  
do Rozporządzenia Nr 9/2024  
Wojewody Świętokrzyskiego  
z dnia **14 listopada 2024**

Mapa terenu ochrony bezpośredniej strefy ochronnej ujęcia wód podziemnych  
w miejscowości Gościęciny



Objaśnienia

S-1

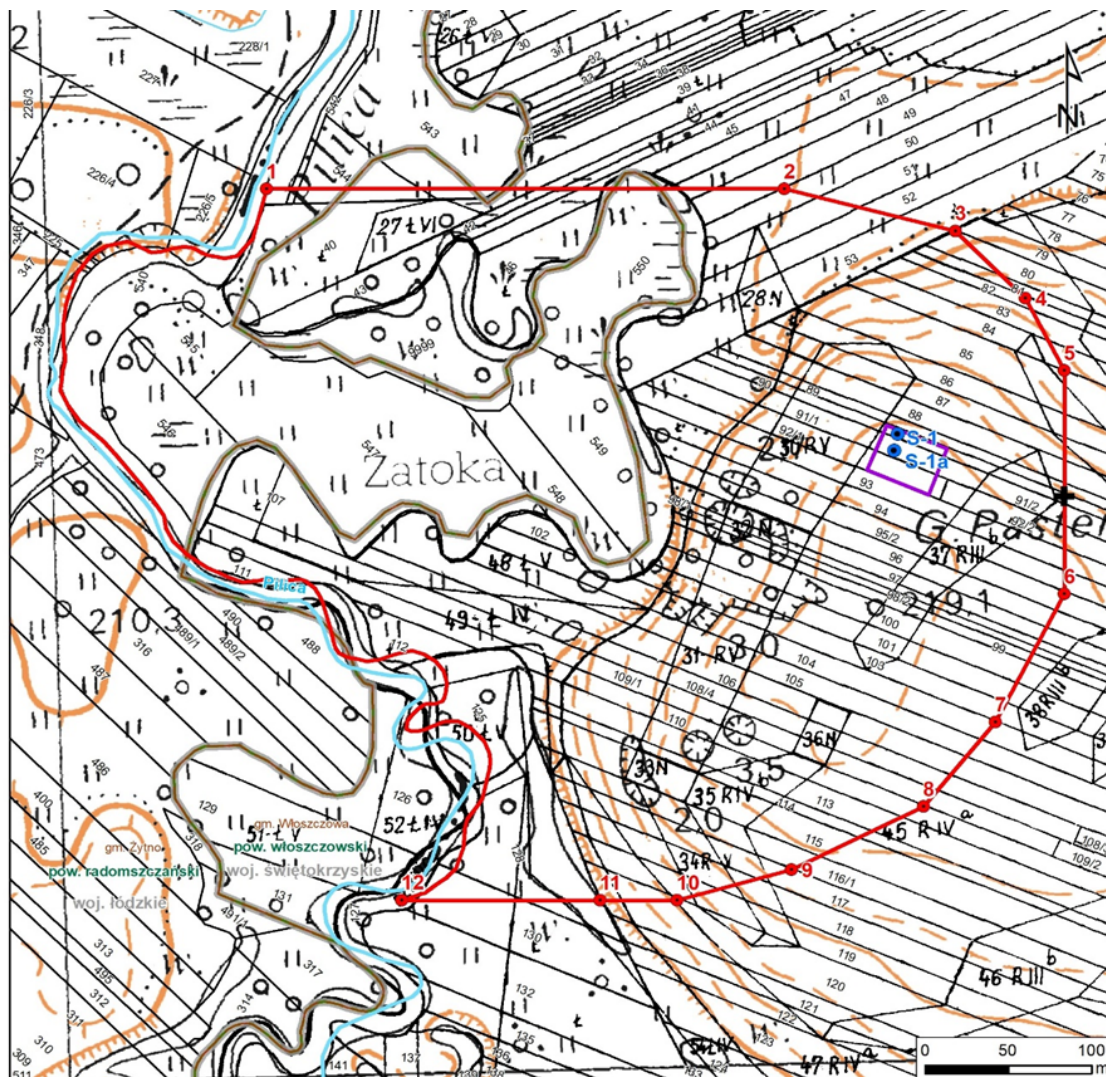
● studnie ujęcia wód podziemnych "Gościęciny"

⊕ lokalizacja tablicy informacyjnej

▭ teren ochrony bezpośredniej TOB

Załącznik nr 2  
do Rozporządzenia Nr 9/2024  
Wojewody Świętokrzyskiego  
z dnia 14 listopada 2024

Mapa terenu ochrony pośredniej strefy ochronnej ujęcia wód podziemnych w miejscowości  
Gościęcina



Objaśnienia

**S-1**  
● studnie ujęcia wód podziemnych "Gościęcina"

— granica terenu ochrony bezpośredniej

141 — granica i numer ewidencyjny nieruchomości gruntowych

**Pilica**  
— ciekły powierzchniowy (wg BDOT10k)

**4 5** — granica terenu ochrony pośredniej ujęcia wód podziemnych "Gościęcina" wraz z punktami załamania

⊕ lokalizacja tablic informacyjnych

gm. Żytno — granica gminy (wg BDOT10k)

pow. włoszczowski — granica powiatu (wg BDOT10k)

woj. łódzkie — granica województwa (wg BDOT10k)

Załącznik nr 3  
do Rozporządzenia Nr 9/2024  
Wojewody Świętokrzyskiego  
z dnia 14 listopada 2024

Opis przebiegu granicy terenu ochrony pośredniej strefy ochronnej ujęcia wód podziemnych w Gościencin, gmina Włoszczowa, powiat włoszczowski (zgodnie z mapą stanowiącą załącznik nr 2 do rozporządzenia):

Numer punktu załamania współrzędnych granicy terenu ochrony pośredniej (TOP)	Nr działki	Obręb	Gmina	Powiat	Opis granicy strefy na podstawie mapy ewidencyjnej (przebieg granicy opisano zgodnie z ruchem wskazówek zegara)	Współrzędne punktów załamania granicy Terenu Ochrony Pośredniej w układzie PL-ETRF2000 strefa 7	
						X	Y
1	540	Mosty	Żytno	radomszczański	Punkt początkowy, skrajnie północny fragment zachodniej granicy terenu ochrony pośredniej (TOP), wyznaczony na brzegu rzeki Pilicy. Granica terenu ochrony pośredniej (TOP) przebiega ok 311 m na wschód, przecina w pięciu miejscach granicę powiatu włoszczowskiego i radomszczańskiego	5641366.327	7414858.364
2	Styk działek 49 i 50	Gościencin	Włoszczowa	włoszczowski	Granica terenu ochrony pośredniej (TOP) przebiega ok. 107 w kierunku południowo-wschodnim, przecina działki nr 50, 51, 52, 53	5641357.93	7415169.324
3	Styk działek 53, 79, 80	Gościencin	Włoszczowa	włoszczowski	Granica terenu ochrony pośredniej (TOP) przebiega ok. 60 m w kierunku południowo-wschodnim, przecina działki nr 80 i 81	5641328.78	7415271.411
4	Styk działek 81 i 82	Gościencin	Włoszczowa	włoszczowski	Granica terenu ochrony pośredniej (TOP) przebiega ok 51 m na południowy wschód, przecina działki nr 82, 83, 84	5641285.723	7415312.112
5	Styk działek 84 i 85	Gościencin	Włoszczowa	włoszczowski	Granica terenu ochrony pośredniej (TOP) przebiega ok. 140 m w kierunku południowym, przecina działki nr 85, 86, 87, 88, 89, 90, 91/2, 92/2, 93, 94	5641239.62	7415334.242
6	Styk działek 94 i 95/2	Gościencin	Włoszczowa	włoszczowski	Granica terenu ochrony pośredniej (TOP) przebiega ok 91 m w kierunku południowo zachodnim, przecina granicę działek nr 95/2, 96, 97, 98/1,	5641099.824	7415330.468

Numer punktu załamania współrzędnych granicy terenu ochrony pośredniej (TOP)	Nr działki	Obręb	Gmina	Powiat	Opis granicy strefy na podstawie mapy ewidencyjnej (przebieg granicy opisano zgodnie z ruchem wskazówek zegara)	Współrzędne punktów załamania granicy Terenu Ochrony Pośredniej w układzie PL-ETRF2000 strefa 7	
						X	Y
					98/2, 99, 100, 101, 103		
7	Styk działek 103 i 104	Gościencin	Włoszczowa	włoszczowski	Granica terenu ochrony pośredniej (TOP) przebiega ok 69 m w kierunku południowo zachodnim przecina działki nr 104, 105, 106, 108/4, 109/1	5641020.719	7415286.869
8	Styk działek 109/1 i 110	Gościencin	Włoszczowa	włoszczowski	Granica terenu ochrony pośredniej (TOP) przebiega ok 89 m na południowy zachód, przecina działki nr 110, 113, 114, 115, 116/1	5640969.002	7415242.392
9	Styk działek 116/1 i 117	Gościencin	Włoszczowa	włoszczowski	Granica terenu ochrony pośredniej (TOP) przebiega ok 71 m na zachód, przecina działki nr 117, 118, 119	5640931.632	7415161.897
10	Styk działek 119 i 120	Gościencin	Włoszczowa	włoszczowski	Granica terenu ochrony pośredniej (TOP) przebiega ok 46 m na zachód, przecina działkę nr 120	5640914.492	7415092.746
11	Styk działek 120 i 128	Gościencin	Włoszczowa	włoszczowski	Granica terenu ochrony pośredniej (TOP) przebiega ok. 120 m na zachód, przecina działki nr 128, 130, 127	5640915.759	7415046.8
12	127	Gościencin	Włoszczowa	włoszczowski	Punkt w skrajnie południowej części zachodniego odcinka granicy terenu ochrony pośredniej (TOP), wyznaczony na brzegu rzeki Pilicy. Dalej granicę terenu ochrony pośredniej (TOP) (zachodnią), do punktu początkowego 1, wyznacza brzeg rzeki.	5640919.05	7414927.499

Załącznik nr 4  
do Rozporządzenia Nr 9/2024  
Wojewody Świętokrzyskiego  
z dnia 14 listopada 2024

Wykaz działek objętych terenem ochrony pośredniej strefy ochronnej ujęcia wód  
podziemnych w Gościencin

Numer działki ewidencyjnej	Obręb ewidencyjny	Gmina	Powiat	Działka położona w całości lub w części terenu ochrony pośredniej
40	Gościencin	Włoszczowa	włoszczowski	całościowo
41	Gościencin	Włoszczowa	włoszczowski	częściowo
42	Gościencin	Włoszczowa	włoszczowski	częściowo
43	Gościencin	Włoszczowa	włoszczowski	częściowo
44	Gościencin	Włoszczowa	włoszczowski	częściowo
45	Gościencin	Włoszczowa	włoszczowski	częściowo
46	Gościencin	Włoszczowa	włoszczowski	całościowo
48	Gościencin	Włoszczowa	włoszczowski	częściowo
49	Gościencin	Włoszczowa	włoszczowski	częściowo
50	Gościencin	Włoszczowa	włoszczowski	częściowo
51	Gościencin	Włoszczowa	włoszczowski	częściowo
52	Gościencin	Włoszczowa	włoszczowski	częściowo
53	Gościencin	Włoszczowa	włoszczowski	częściowo
80	Gościencin	Włoszczowa	włoszczowski	częściowo
81	Gościencin	Włoszczowa	włoszczowski	częściowo
82	Gościencin	Włoszczowa	włoszczowski	częściowo
83	Gościencin	Włoszczowa	włoszczowski	częściowo
84	Gościencin	Włoszczowa	włoszczowski	częściowo
85	Gościencin	Włoszczowa	włoszczowski	częściowo
86	Gościencin	Włoszczowa	włoszczowski	częściowo
87	Gościencin	Włoszczowa	włoszczowski	częściowo
88	Gościencin	Włoszczowa	włoszczowski	częściowo
89	Gościencin	Włoszczowa	włoszczowski	częściowo
90	Gościencin	Włoszczowa	włoszczowski	częściowo
91/1	Gościencin	Włoszczowa	włoszczowski	całościowo
91/2	Gościencin	Włoszczowa	włoszczowski	częściowo
92/1	Gościencin	Włoszczowa	włoszczowski	całościowo
92/2	Gościencin	Włoszczowa	włoszczowski	częściowo
93	Gościencin	Włoszczowa	włoszczowski	częściowo
94	Gościencin	Włoszczowa	włoszczowski	częściowo
95/2	Gościencin	Włoszczowa	włoszczowski	częściowo
96	Gościencin	Włoszczowa	włoszczowski	częściowo
97	Gościencin	Włoszczowa	włoszczowski	częściowo
98/1	Gościencin	Włoszczowa	włoszczowski	częściowo
98/2	Gościencin	Włoszczowa	włoszczowski	częściowo
99	Gościencin	Włoszczowa	włoszczowski	częściowo
100	Gościencin	Włoszczowa	włoszczowski	częściowo

Numer działki ewidencyjnej	Obręb ewidencyjny	Gmina	Powiat	Działka położona w całości lub w części terenu ochrony pośredniej
101	Gościencin	Włoszczowa	włoszczowski	częściowo
102	Gościencin	Włoszczowa	włoszczowski	częściowo
103	Gościencin	Włoszczowa	włoszczowski	częściowo
104	Gościencin	Włoszczowa	włoszczowski	częściowo
105	Gościencin	Włoszczowa	włoszczowski	częściowo
106	Gościencin	Włoszczowa	włoszczowski	częściowo
107	Gościencin	Włoszczowa	włoszczowski	częściowo
108/4	Gościencin	Włoszczowa	włoszczowski	częściowo
109/1	Gościencin	Włoszczowa	włoszczowski	częściowo
110	Gościencin	Włoszczowa	włoszczowski	częściowo
111	Gościencin	Włoszczowa	włoszczowski	częściowo
112	Gościencin	Włoszczowa	włoszczowski	częściowo
113	Gościencin	Włoszczowa	włoszczowski	częściowo
114	Gościencin	Włoszczowa	włoszczowski	częściowo
115	Gościencin	Włoszczowa	włoszczowski	częściowo
116/1	Gościencin	Włoszczowa	włoszczowski	częściowo
117	Gościencin	Włoszczowa	włoszczowski	częściowo
118	Gościencin	Włoszczowa	włoszczowski	częściowo
119	Gościencin	Włoszczowa	włoszczowski	częściowo
120	Gościencin	Włoszczowa	włoszczowski	częściowo
125	Gościencin	Włoszczowa	włoszczowski	częściowo
126	Gościencin	Włoszczowa	włoszczowski	częściowo
127	Gościencin	Włoszczowa	włoszczowski	częściowo
128	Gościencin	Włoszczowa	włoszczowski	częściowo
130	Gościencin	Włoszczowa	włoszczowski	częściowo
225	Mosty	Żytno	radomszczański	częściowo
226/4	Mosty	Żytno	radomszczański	częściowo
226/5	Mosty	Żytno	radomszczański	częściowo
348	Mosty	Żytno	radomszczański	częściowo
540	Mosty	Żytno	radomszczański	częściowo
542	Mosty	Żytno	radomszczański	częściowo
543	Mosty	Żytno	radomszczański	częściowo
544	Mosty	Żytno	radomszczański	częściowo
545	Mosty	Żytno	radomszczański	całościowo
546	Mosty	Żytno	radomszczański	całościowo
547	Mosty	Żytno	radomszczański	całościowo
548	Mosty	Żytno	radomszczański	całościowo
549	Mosty	Żytno	radomszczański	całościowo
550	Mosty	Żytno	radomszczański	częściowo
9999	Mosty	Żytno	radomszczański	całościowo