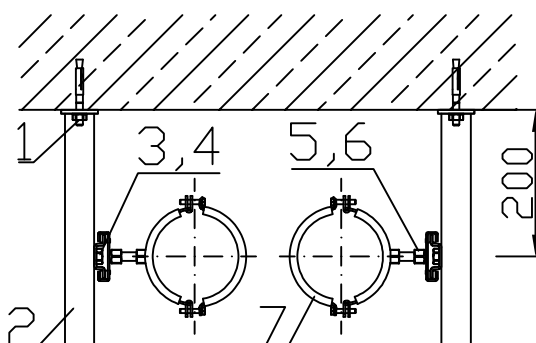
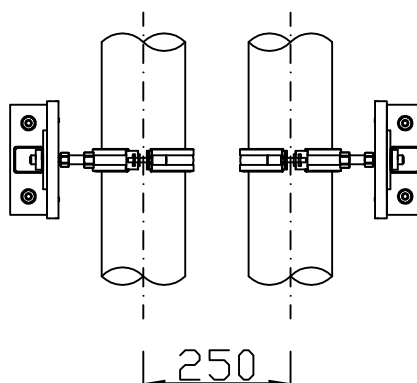


Mocowanie ślizgowe dla rur 2xDn100 (Dz114,3mm) w pionie Typ 1

widok z góry:



widok z boku:



Rozstaw mocowań wynosi 3,0m.

MEFA
POLSKA Sp. z o.o.

Termomodernizacja budynków SUW
w Kielcach wraz z wymiana oświetlenia
wewnętrznego na energooszczędne
dz.ewid. 1032/1,1033/2,1033/4,1033/7,
Al. IX Wieków Kielce 3, 25-516 Kielce
Data: 10.2013

Rysunek niniejszy nie stanowi projektu w rozumieniu właściwych przepisów a jedynie stanowi informację o produktach MEFA i warunkach ich zastosowania, został opracowany na podstawie dokumentacji technicznej MEFA.

Lp.	Nr Artykułu	Nazwa Artykułu	Dane techniczne		Jedn.	Ilość Jedno mocowanie
1	306410	Golden Anchor ocynk galw.	0	M10 / 10 / 90	1szt.	4
2	180303151	Konsola 36/40	poprz.	315	1szt.	2
3	0750093	Płytki z otw.gw. do szyn 35i36 38x17	0	M12	1szt.	2
4	3206591	6kt-Śruba.933 ocynk.8.8	25	M12	1szt.	2
5	0770532	Element ślizgowy GL-100	1x	M12	1szt.	2
6	0730122	Pręt gwintowany	1000	M12	1szt.	0,2
7	0398516	Omnia MB EPDM M12	114-116	4"	1szt.	2

INWESTYCJA/OBJEKT:
INVESTMENT/OBJECT:

IMIE I NAZWISKO		DATA:
PROJEKTOWAŁ: DESIGNED:	PROJEKTOWAŁA: mgr inż. Małgorzata Kurek	
NAZWA RYSUNKU: DRAWING NAME:	Mocowanie ślizgowe rur 2xDn100 (Dz114,3mm) w pionie.	
MEFA POLSKA Sp. zo. o. ul. Słoneczna 52 G 05-500 Stara Iwiczna		